

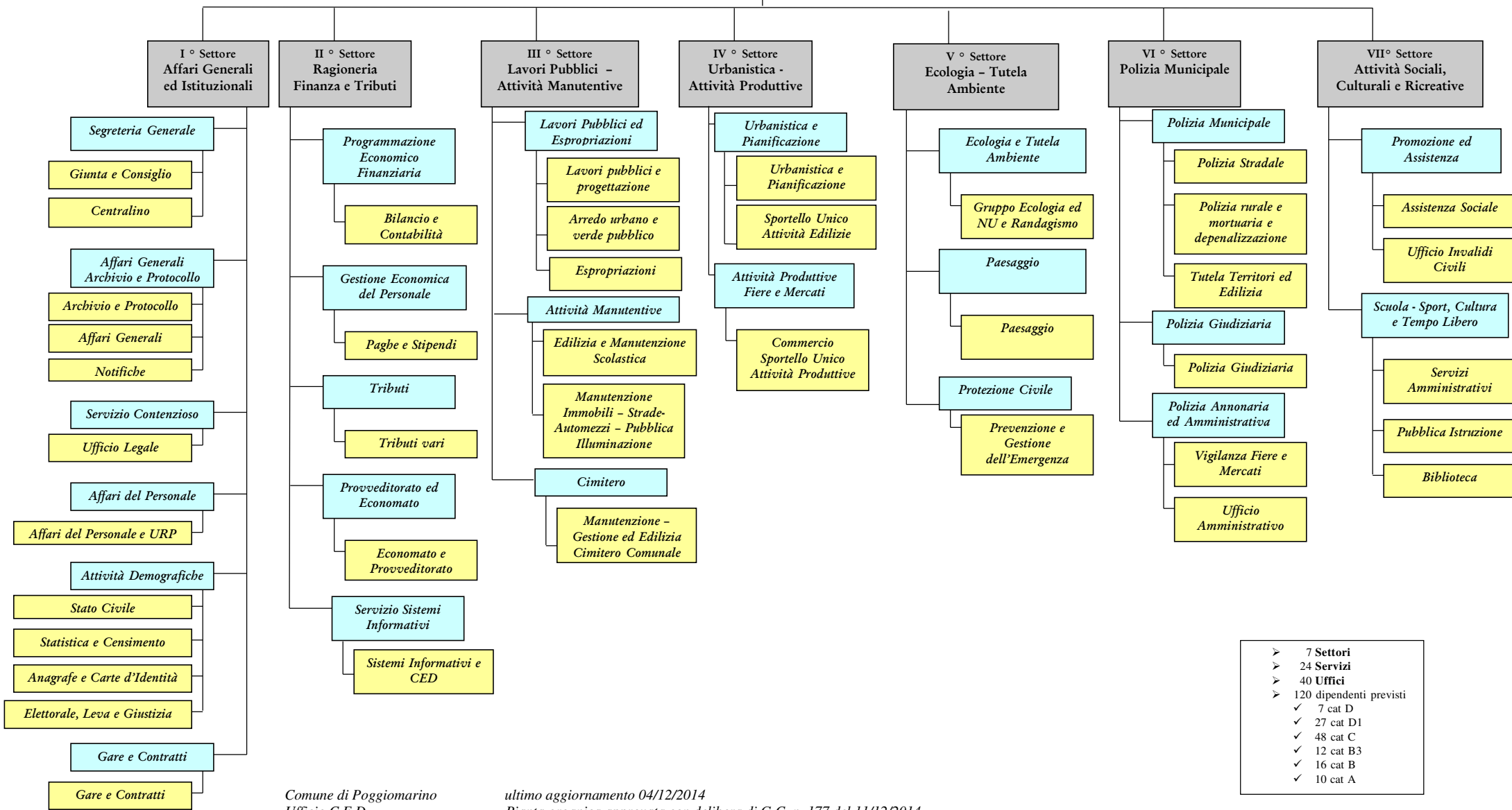


COMUNE DI POGGIOMARINO

PROVINCIA DI NAPOLI

P.ZZA DE MARINIS, 3 - 80040 POGGIOMARINO (NA)

Organigramma Settori - Servizi - Uffici Comunali



- > 7 Settori
- > 24 Servizi
- > 40 Uffici
- > 120 dipendenti previsti
 - ✓ 7 cat D
 - ✓ 27 cat D1
 - ✓ 48 cat C
 - ✓ 12 cat B3
 - ✓ 16 cat B
 - ✓ 10 cat A

Comune di Poggiomarino
Ufficio C.E.D.

ultimo aggiornamento 04/12/2014
Pianta organica approvata con delibera di G.C. n. 177 del 11/12/2014



Comune di Poggiomarino (Na) - Dotazione organica 2014

| SETTORE | D | SERVIZIO | D | UFFICIO | VI-C | V-B3 | IV-B | III-A | TOT | |
|---|----------|--|----------|--|-----------|-----------|-----------|------------|-----------|---|
| 1° SETTORE AFFARI GENERALI ED ISTITUZIONALI | 1 | SEGRETERIA | 1 | GIUNTA E CONSIGLIO CENTRALINO | 1 | | 1 | | 2 | |
| | | AFFARI GENERALI ARCHIVIO E PROTOCOLLO | 1 | ARCHIVIO E PROTOCOLLO | 1 | 1 | | | | 2 |
| | | | | AFFARI GENERALI NOTIFICHE | 1 | | 2 | | | 3 |
| | | SERVIZIO CONTENZIOSO | 2 | UFFICIO LEGALE | 1 | | | 1 | | 2 |
| | | AFFARI DEL PERSONALE | 1 | AFFARI DEL PERSONALE E URP | 1 | | | 1 | | 2 |
| | | ATTIVITA' DEMOGRAFICHE | 1 | STATO CIVILE | 1 | | | 1 | | 2 |
| | | | | STATISTICA E CENSIMENTI | 1 | | | | | 1 |
| | | ANAGRAFE, CARTE D'IDENTITA', ELETTORALE, LEVA E GIUSTIZIA | 2 | 1 | | 1 | | 4 | | |
| GARE E CONTRATTI | 1 | GARE E CONTRATTI | 1 | | | | | 1 | | |
| TOTALE 1° SETTORE | 1 | | 7 | | 11 | 2 | 11 | 0 | 32 | |
| 2° SETTORE RAGIONERIA, FINANZE E TRIBUTI | 1 | PROGRAMMAZIONE ECONOMICO FINANZIARIA | 1 | BILANCIO E CONTABILITA' | | 1 | | | 1 | |
| | | GESTIONE ECONOMICA DEL PERSONALE | 1 | PAGHE E STIPENDI | | | | | 0 | |
| | | TRIBUTI | 1* | TRIBUTI VARI | 3 | 1 | | | | 4 |
| | | PROVVEDITORATO ECONOMATO PATRIMONIO | 1 | ECONOMATO E PATRIMONIO | 1 | | | | 5 | 6 |
| SERVIZIO SISTEMI INFORMATIVI | 1 | SISTEMI INFORMATIVI E CED | 1 | 1 | | | | 2 | | |
| TOTALE 2° SETTORE | 1 | | 5 | | 5 | 3 | 0 | 5 | 19 | |
| 3° SETTORE LAVORI PUBBLICI - ATTIVITA' MANUTENTIVE | 1 | LAVORI PUBBLICI ED ESPROPRIAZIONI | 2 | LAVORI PUBBLICI - PROGETTAZIONI | 1 | | | | 1 | |
| | | | | ARREDO URBANO E VERDE PUBBLICO ESPROPRIAZIONI | | | 1 | | 1 | |
| | | ATTIVITA' MANUTENTIVE | 1 | MANUTENZIONE IMMOBILI - STRADE - AUTOMEZZI - PUBBLICA ILLUMINAZIONE | 1 | | | | 2 | 3 |
| | | EDILIZIA E MANUTENZIONE SCOLASTICA | 1 | | | | | 1 | | |
| CIMITERO COMUNALE | 1 | MANUTENZIONE, GESTIONE ED EDILIZIA CIMITERO COMUNALE | | | 1 | 1 | 3 | 5 | | |
| TOTALE 3° SETTORE | 1 | | 4 | | 3 | 1 | 3 | 5 | 17 | |
| 4° SETTORE URBANISTICA - ATTIVITA' PRODUTTIVE | 1 | URBANISTICA E PIANIFICAZIONE | 1 | URBANISTICA E PIANIFICAZIONE | 1 | 1 | | | 2 | |
| | | SPORTELLI UNICI ATTIVITA' EDILIZIE | 1 | | | | | 1 | | |
| ATTIVITA' PRODUTTIVE - FIERE E MERCATI | 1 | COMMERCIO - SPORTELLI ATTIVITA' PRODUTTIVE | 1 | | 2 | 0 | 0 | 0 | 2 | |
| TOTALE 4° SETTORE | 1 | | 2 | | 4 | 1 | 0 | 0 | 8 | |
| 5° SETTORE ECOLOGIA E TUTELA AMBIENTE | 1 | ECOLOGIA E TUTELA AMBIENTE | 1 | GRUPPO ECOLOGIA - NU E RANDAGISMO | 1* | 0 | 1 | 0 | 1* | |
| | | PAESAGGIO | 1 | PAESAGGIO | 1* | | | | | |
| | | PROTEZIONE CIVILE | 1 | PREVENZIONE E GESTIONE DELL'EMERGENZA | 1 | | | | | 1 |
| TOTALE 5° SETTORE | 1 | | 3 | | 3 | 0 | 1 | 0 | 8 | |
| 6° SETTORE POLIZIA LOCALE | 1 | POLIZIA MUNICIPALE | 1 | POLIZIA STRADALE | 9 | | | | 9 | |
| | | | | POLIZIA RURALE - MORTUARIA E DEPENALIZZAZIONE | 2 | | | | 2 | |
| | | | | TUTELA TERRITORIO - EDILIZIA | 2 | | | | 2 | |
| | | POLIZIA GIUDIZIARIA | 1 | POLIZIA GIUDIZIARIA | 1 | | | | | 1 |
| POLIZIA ANNONARIA ED AMMINISTRATIVA | 1 | VIGILANZA FIERE E MERCATI | 2 | | | | | 2 | | |
| | | UFFICIO AMMINISTRATIVO - OCCUPAZIONE SUOLO PUBBLICO | 2 | 1 | 1 | | | 4 | | |
| TOTALE 6° SETTORE | 1 | | 3 | | 18 | 1 | 1 | 0 | 24 | |
| 7° SETTORE ATTIVITA' SOCIALI, CULTURALI, RICREATIVE | 1 | PROMOZIONE E ASSISTENZA | 1 | ASSISTENZA SOCIALE | 1 | | | | 1 | |
| | | | | UFFICIO INVALIDI CIVILI | 1 | | | | 1 | |
| | | SCUOLA - SPORT - CULTURA E TEMPO LIBERO | 1 | SERVIZI AMMINISTRATIVI | 1 | 1 | | | | 1 |
| | | PUBBLICA ISTRUZIONE | 1 | 3 | | | | 4 | | |
| | | BIBLIOTECA | 1 | | | | | 1 | | |
| TOTALE 7° SETTORE | 1 | | 2 | | 4 | 4 | 0 | 0 | 11 | |
| UFFICI DI STAFF | 0 | ASSISTENZA ORGANI COLLEGIALI - GABINETTO DEL SINDACO - ORGANISMO INDIPENDENTE DI VALUTAZIONE - | 1 | | 0 | 0 | 0 | 0 | 0 | |
| TOTALE UFFICI DI STAFF | 0 | | 1 | | 0 | 0 | 0 | 0 | 1 | |
| RIEPILOGO | D | D | | VI-C | V-B3 | IV-B | III-A | TOT | | |
| TOTALE SETTORE I | 1 | 7 | | 11 | 2 | 11 | 0 | 32 | | |
| TOTALE SETTORE II | 1 | 5 | | 5 | 3 | 0 | 5 | 19 | | |
| TOTALE SETTORE III | 1 | 4 | | 3 | 1 | 3 | 5 | 17 | | |
| TOTALE SETTORE IV | 1 | 2 | | 4 | 1 | 0 | 0 | 8 | | |
| TOTALE SETTORE V | 1 | 3 | | 3 | 0 | 1 | 0 | 8 | | |
| TOTALE SETTORE VI | 1 | 3 | | 18 | 1 | 1 | 0 | 24 | | |
| TOTALE SETTORE VII | 1 | 2 | | 4 | 4 | 0 | 0 | 11 | | |
| TOTALE UFFICI DI STAFF | 0 | 1 | | 0 | 0 | 0 | 0 | 1 | | |
| TOTALE ORGANICO | 7 | 27 | | 48 | 12 | 16 | 10 | 120 | | |

*posto part-time