

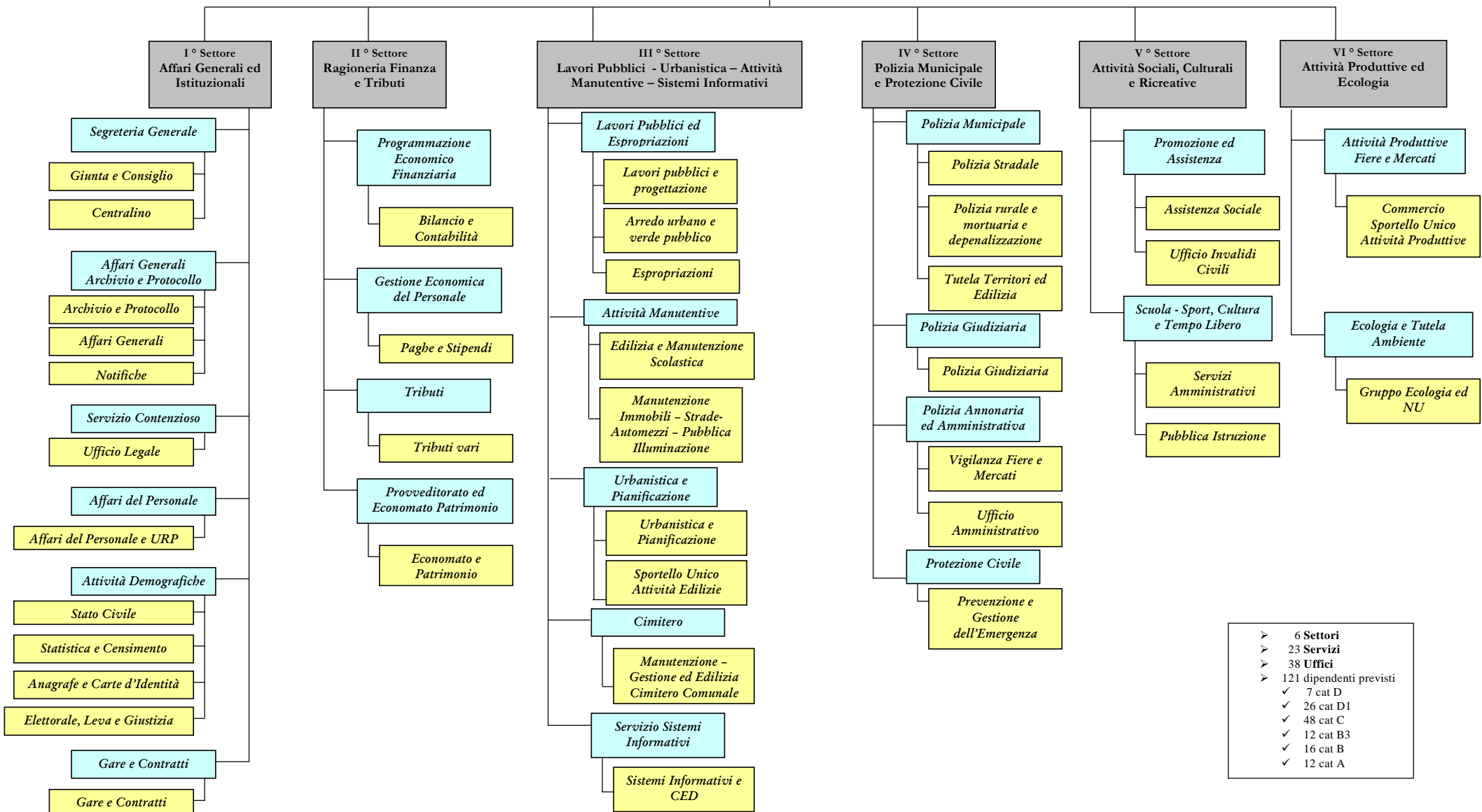


# COMUNE DI POGGIOMARINO

PROVINCIA DI NAPOLI

P.ZZA DE MARINIS, 3 - 80040 POGGIOMARINO (NA)

## Organigramma Settori - Servizi - Uffici Comunali



- 6 Settori
- 23 Servizi
- 38 Uffici
- 121 dipendenti previsti
  - ✓ 7 cat D
  - ✓ 26 cat D1
  - ✓ 48 cat C
  - ✓ 12 cat B3
  - ✓ 16 cat B
  - ✓ 12 cat A

Comune di Poggiomarino  
Ufficio C.E.D.

ultimo aggiornamento 29/06/2012  
Pianta organica approvata con delibera di G.C. n. 86 del 08/06/2012



**Comune di Poggiomarino (Na) -  
Dotazione organica approvata con delibera di G.C. n. 86 del 08/06/2012**

SETTORE	D	SERVIZIO	D	UFFICIO	VI-C	V-B3	IV-B	III-A	TOT	
1° SETTORE AFFARI GENERALI ED ISTITUZIONALI	1	SEGRETERIA	1	GIUNTA E CONSIGLIO	1		1		2	
				CENTRALINO			1		1	
		AFFARI GENERALI ARCHIVIO E PROTOCOLLO	1	ARCHIVIO E PROTOCOLLO	1	1				2
				AFFARI GENERALI	1		2		3	
		SERVIZIO CONTENZIOSO	1	NOTIFICHE			4			4
				UFFICIO LEGALE	1		1		2	
		AFFARI DEL PERSONALE	1	AFFARI DEL PERSONALE E URP	1		1			2
				STATO CIVILE	1		1			2
ATTIVITA' DEMOGRAFICHE	1	STATISTICA E CENSIMENTI	1					1		
		ANAGRAFE, CARTE D'IDENTITA', ELETTORALE, LEVA E GIUSTIZIA	2	1	1		4			
		GARE E CONTRATTI	1				1			
GARE E CONTRATTI	1	GARE E CONTRATTI	1					1		
<b>TOTALE 1° SETTORE</b>	<b>1</b>		<b>6</b>		<b>11</b>	<b>2</b>	<b>12</b>	<b>0</b>	<b>32</b>	
2° SETTORE RAGIONERIA, FINANZE E TRIBUTI	1	PROGRAMMAZIONE ECONOMICO FINANZIARIA	1	BILANCIO E CONTABILITA'		1			1	
		GESTIONE ECONOMICA DEL PERSONALE	1	PAGHE E STIPENDI					0	
		TRIBUTI	1*	TRIBUTI VARI	3	1			4	
		PROVVEDITORATO ED ECONOMATO PATRIMONIO	1	ECONOMATO E PATRIMONIO	1			5	6	
<b>TOTALE 2° SETTORE</b>	<b>1</b>		<b>4</b>	<b>4</b>	<b>2</b>	<b>0</b>	<b>5</b>	<b>16</b>		
3° SETTORE LAVORI PUBBLICI - URBANISTICA - ATTIVITA' MANUTENTIVE E SISTEMI INFORMATIVI	2	LAVORI PUBBLICI ED ESPROPRIAZIONI	2	LAVORI PUBBLICI - PROGETTAZIONI	1				1	
				ARREDO URBANO E VERDE PUBBLICO			1		1	
				ESPROPRIAZIONI			1		1	
		ATTIVITA' MANUTENTIVE	1	MANUTENZIONE IMMOBILI - STRADE - AUTOMEZZI - PUBBLICA ILLUMINAZIONE	1	1			4	6
				EDILIZIA E MANUTENZIONE SCOLASTICA	1				1	
		URBANISTICA E PIANIFICAZIONE	1	URBANISTICA E PIANIFICAZIONE	1	1				2
SPORTELLINO UNICO ATTIVITA' EDILIZIE	1						1			
CIMITERO COMUNALE	1	MANUTENZIONE, GESTIONE ED EDILIZIA CIMITERO COMUNALE	1		1	3		5		
SERVIZIO SISTEMI INFORMATIVI	1	SISTEMI INFORMATIVI E CED	2	1				3		
<b>TOTALE 3° SETTORE</b>	<b>2</b>		<b>6</b>	<b>8</b>	<b>3</b>	<b>3</b>	<b>7</b>	<b>29</b>		
4° SETTORE POLIZIA LOCALE E PROTEZIONE CIVILE	1	POLIZIA MUNICIPALE	1	POLIZIA STRADALE	9				9	
				POLIZIA RURALE - MORTUARIA E DEPENALIZZAZIONE	2				2	
				TUTELA TERRITORIO - EDILIZIA	2				2	
		POLIZIA GIUDIZIARIA	1	POLIZIA GIUDIZIARIA	1				1	
		POLIZIA ANNONARIA ED AMMINISTRATIVA	1	VIGILANZA FIERE E MERCATI	2					2
				UFFICIO AMMINISTRATIVO	2	1	1		4	
PROTEZIONE CIVILE	1	PREVENZIONE E GESTIONE DELL'EMERGENZA	1					1		
<b>TOTALE 4° SETTORE</b>	<b>1</b>		<b>4</b>	<b>19</b>	<b>1</b>	<b>1</b>	<b>0</b>	<b>26</b>		
5° SETTORE ATTIVITA' SOCIALI, CULTURALI, RICREATIVE	1	PROMOZIONE E ASSISTENZA	2	ASSISTENZA SOCIALE	1				1	
				UFFICIO INVALIDI CIVILI	1				1	
		SCUOLA - SPORT - CULTURA E TEMPO LIBERO	1	SERVIZI AMMINISTRATIVI		1				1
				PUBBLICA ISTRUZIONE	1	3			4	
<b>TOTALE 5° SETTORE</b>	<b>1</b>		<b>3</b>	<b>3</b>	<b>4</b>	<b>0</b>	<b>0</b>	<b>11</b>		
6° SETTORE ATTIVITA' PRODUTTIVE ED ECOLOGIA	1	ATTIVITA' PRODUTTIVE - FIERE E MERCATI	1	COMMERCIO - SPORTELLINO ATTIVITA' PRODUTTIVE - OCCUPAZIONE SUOLO PUBBLICO	1	0	0	0	1	
		ECOLOGIA E TUTELA AMBIENTE	1	GRUPPO ECOLOGIA - NU E RANDAGISMO	1*	0	0	0	1*	
<b>TOTALE 6° SETTORE</b>	<b>1</b>		<b>2</b>	<b>2</b>	<b>0</b>	<b>0</b>	<b>0</b>	<b>5</b>		
UFFICI DI STAFF	0	ASSISTENZA ORGANI COLLEGIALI GABINETTO DEL SINDACO NUCLEO DI VALUTAZIONE - DIFENSORE CIVICO	1		1	0	0	0	1	
<b>TOTALE UFFICI DI STAFF</b>	<b>0</b>		<b>1</b>	<b>1</b>	<b>0</b>	<b>0</b>	<b>0</b>	<b>2</b>		
<b>RIEPILOGO</b>	<b>D</b>		<b>D</b>		<b>VI-C</b>	<b>V-B3</b>	<b>IV-B</b>	<b>III-A</b>	<b>TOT</b>	
TOTALE SETTORE I	1		6		11	2	12	0	32	
TOTALE SETTORE II	1		4		4	2	0	5	16	
TOTALE SETTORE III	2		6		8	3	3	7	29	
TOTALE SETTORE IV	1		4		19	1	1	0	26	
TOTALE SETTORE V	1		3		3	4	0	0	11	
TOTALE SETTORE VI	1		2		2	0	0	0	5	
TOTALE UFFICI DI STAFF	0		1		1	0	0	0	2	
<b>TOTALE ORGANICO</b>	<b>7</b>		<b>26</b>		<b>48</b>	<b>12</b>	<b>16</b>	<b>12</b>	<b>121</b>	

\*posto part-time