

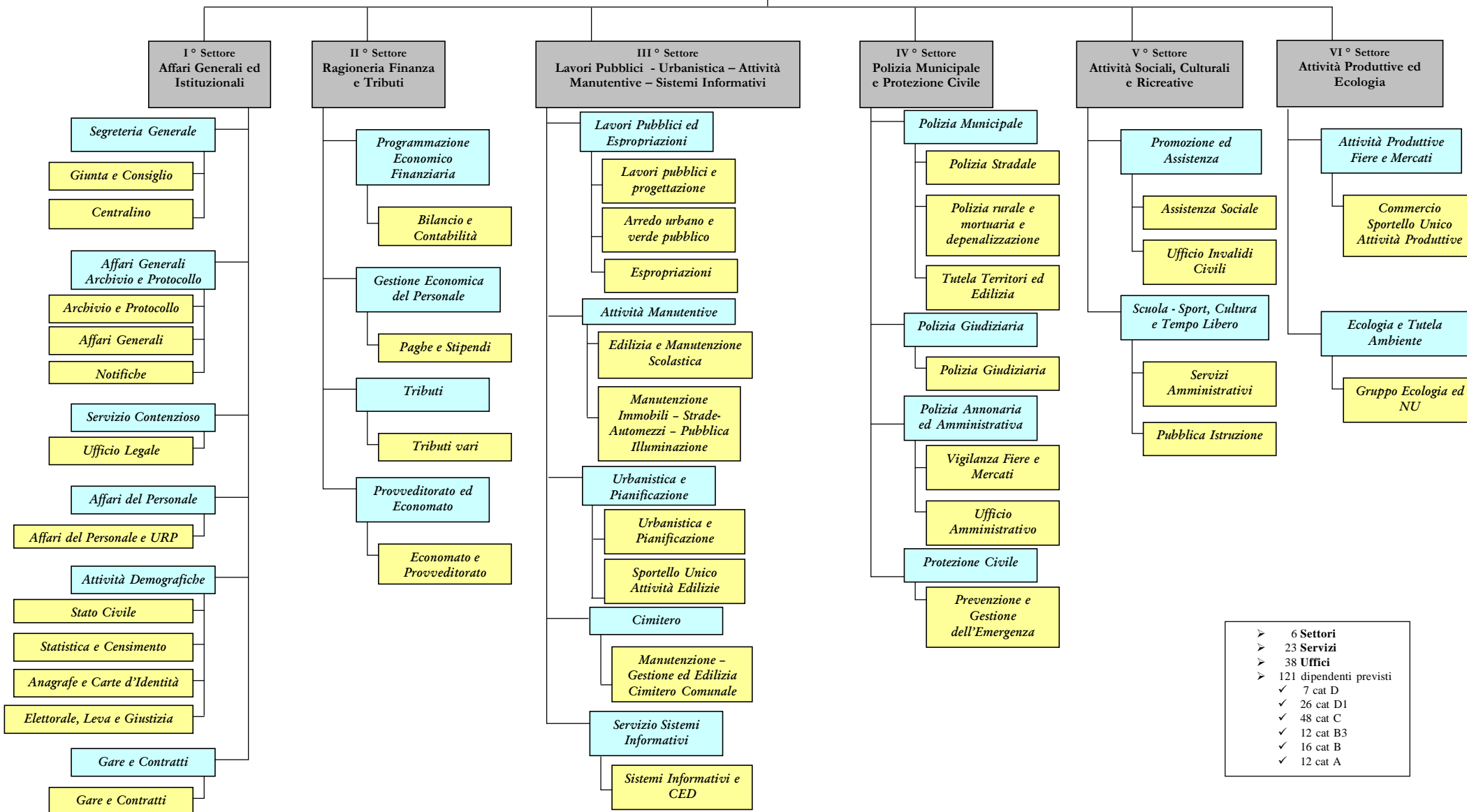


COMUNE DI POGGIOMARINO

PROVINCIA DI NAPOLI

PIZZA DE MARINIS, 3 - 80040 POGGIOMARINO (NA)

Organigramma Settori - Servizi - Uffici Comunali



- 6 Settori
- 23 Servizi
- 38 Uffici
- 121 dipendenti previsti
 - ✓ 7 cat D
 - ✓ 26 cat D1
 - ✓ 48 cat C
 - ✓ 12 cat B3
 - ✓ 16 cat B
 - ✓ 12 cat A



**Comune di Poggiomarino (Na) -
Dotazione organica approvata con delibera di G.C. n. 143/2010
e riadottata con delibera di G.C. n. 44 del 30/09/2011**

SETTORE	D	SERVIZIO	D	UFFICIO	VI-C	V-B3	IV-B	III-A	TOT	
1° SETTORE AFFARI GENERALI ED ISTITUZIONALI	1	SEGRETERIA	1	GIUNTA E CONSIGLIO	1		1		2	
				CENTRALINO			1		1	
		AFFARI GENERALI ARCHIVIO E PROTOCOLLO	1	ARCHIVIO E PROTOCOLLO	1	1				2
				AFFARI GENERALI NOTIFICHE	1		2		3	
		SERVIZIO CONTENZIOSO	1	UFFICIO LEGALE	1		1		2	
		AFFARI DEL PERSONALE	1	AFFARI DEL PERSONALE E URP	1		1		2	
		ATTIVITA' DEMOGRAFICHE	1	STATO CIVILE	1		1			2
				STATISTICA E CENSIMENTI	1					1
ANAGRAFE, CARTE D'IDENTITA', ELETTORALE, LEVA E GIUSTIZIA	2			1	1		4			
GARE E CONTRATTI	1	GARE E CONTRATTI	1					1		
TOTALE 1° SETTORE	1		6		11	2	12	0	32	
2° SETTORE RAGIONERIA, FINANZE E TRIBUTI	1	PROGRAMMAZIONE ECONOMICO FINANZIARIA	1	BILANCIO E CONTABILITA'		1			1	
		GESTIONE ECONOMICA DEL PERSONALE	1	PAGHE E STIPENDI	1				1	
		TRIBUTI	1*	TRIBUTI VARI	3	1			4	
		PROVVEDITORATO ED ECONOMATO	1	ECONOMATO				5	5	
TOTALE 2° SETTORE	1		4		4	2	0	5	16	
3° SETTORE LAVORI PUBBLICI - URBANISTICA - ATTIVITA' MANUTENTIVE E SISTEMI INFORMATIVI	2	LAVORI PUBBLICI ED ESPROPRIAZIONI	2	LAVORI PUBBLICI - PROGETTAZIONI	1				1	
				ARREDO URBANO E VERDE PUBBLICO			1		1	
				ESPROPRIAZIONI			1		1	
		ATTIVITA' MANUTENTIVE	1	MANUTENZIONE IMMOBILI - STRADE - AUTOMEZZI - PUBBLICA ILLUMINAZIONE	1	1			4	6
				EDILIZIA E MANUTENZIONE SCOLASTICA	1				1	
		URBANISTICA E PIANIFICAZIONE	1	URBANISTICA E PIANIFICAZIONE	1	1				2
CIMITERO COMUNALE	1	SPORTELLO UNICO ATTIVITA' EDILIZIE	1					1		
		MANUTENZIONE, GESTIONE ED EDILIZIA CIMITERO COMUNALE	1		1	3	5			
SERVIZIO SISTEMI INFORMATIVI	1	SISTEMI INFORMATIVI E CED	2	1				3		
TOTALE 3° SETTORE	2		6		8	3	3	7	29	
4° SETTORE POLIZIA LOCALE E PROTEZIONE CIVILE	1	POLIZIA MUNICIPALE	1	POLIZIA STRADALE	9				9	
				POLIZIA RURALE - MORTUARIA E DEPENDIBILIZZAZIONE	2				2	
				TUTELA TERRITORIO - EDILIZIA	2				2	
		POLIZIA GIUDIZIARIA	1	POLIZIA GIUDIZIARIA	1				1	
		POLIZIA ANNONARIA ED AMMINISTRATIVA	1	VIGILANZA FIERE E MERCATI	2					2
				UFFICIO AMMINISTRATIVO	2	1	1		4	
PROTEZIONE CIVILE	1	PREVENZIONE E GESTIONE DELL'EMERGENZA	1					1		
TOTALE 4° SETTORE	1		4		19	1	1	0	26	
5° SETTORE ATTIVITA' SOCIALI, CULTURALI, RICREATIVE	1	PROMOZIONE E ASSISTENZA	2	ASSISTENZA SOCIALE	1				1	
				UFFICIO INVALIDI CIVILI	1				1	
		SCUOLA - SPORT - CULTURA E TEMPO LIBERO	1	SERVIZI AMMINISTRATIVI		1			1	
PUBBLICA ISTRUZIONE	1	1	3				4			
TOTALE 5° SETTORE	1		3		3	4	0	0	11	
6° SETTORE ATTIVITA' PRODUTTIVE ED ECOLOGIA	1	ATTIVITA' PRODUTTIVE - FIERE E MERCATI	1	COMMERCIO - SPORTELLO ATTIVITA' PRODUTTIVE - OCCUPAZIONE SUOLO PUBBLICO	1	0	0	0	1	
		ECOLOGIA E TUTELA AMBIENTE	1	GRUPPO ECOLOGIA - NU E RANDAGISMO	1*	0	0	0	1*	
TOTALE 6° SETTORE	1		2		2	0	0	0	5	
UFFICI DI STAFF	0	ASSISTENZA ORGANI COLLEGIALI GABINETTO DEL SINDACO NUCLEO DI VALUTAZIONE - DIFENSORE CIVICO	1		1	0	0	0	1	
TOTALE UFFICI DI STAFF	0		1		1	0	0	0	2	
RIEPILOGO	D		D		VI-C	V-B3	IV-B	III-A	TOT	
TOTALE SETTORE I	1		6		11	2	12	0	32	
TOTALE SETTORE II	1		4		4	2	0	5	16	
TOTALE SETTORE III	2		6		8	3	3	7	29	
TOTALE SETTORE IV	1		4		19	1	1	0	26	
TOTALE SETTORE V	1		3		3	4	0	0	11	
TOTALE SETTORE VI	1		2		2	0	0	0	5	
TOTALE UFFICI DI STAFF	0		1		1	0	0	0	2	
TOTALE ORGANICO	7		26		48	12	16	12	121	

*posto part-time