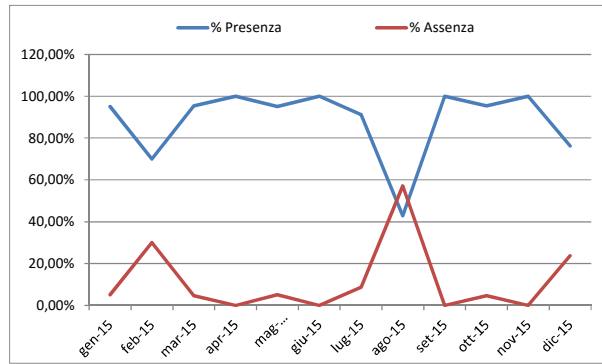


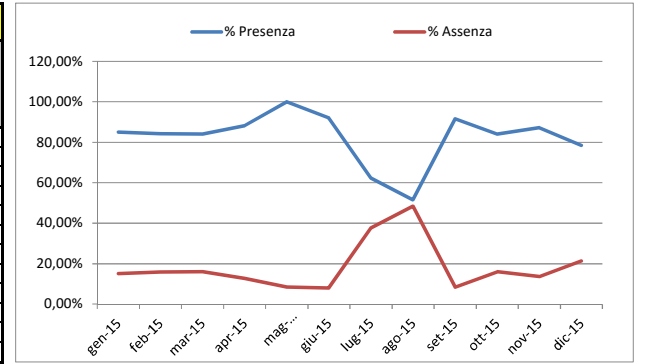


Comune di Poggioreale - Provincia di Napoli
 Adempimenti di cui alla legge n. 69 del 18/06/2009 art. 21 comma 1
 Dotazione organica approvata con delibera di GC n. 177 del 11/12/2014

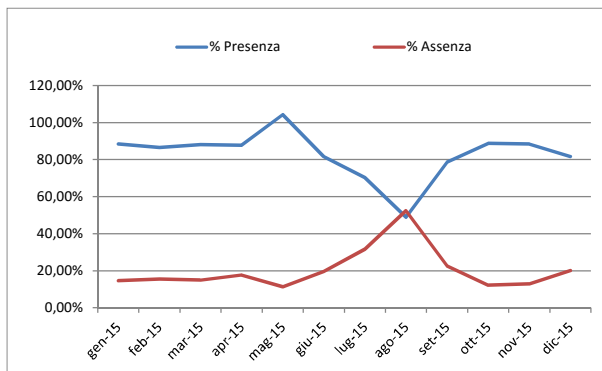
SEGRETERIO GENERALE						
Mese	Totale Dipendenti	Totale Giorni Lavorativi	Totale Giorni Presenza	% Presenza	Tot. Giorni Assenza	% Assenza
gen-15	1	20	19	95,00%	1	5,00%
feb-15	1	20	14	70,00%	6	30,00%
mar-15	1	22	21	95,45%	1	4,55%
apr-15	1	21	21	100,00%	0	0,00%
mag-15	1	20	19	95,00%	1	5,00%
giu-15	1	21	21	100,00%	0	0,00%
lug-15	1	23	21	91,30%	2	8,70%
ago-15	1	21	9	42,86%	12	57,14%
set-15	1	22	22	100,00%	0	0,00%
ott-15	1	22	21	95,45%	1	4,55%
nov-15	1	21	21	100,00%	0	0,00%
dic-15	1	21	16	76,19%	5	23,81%



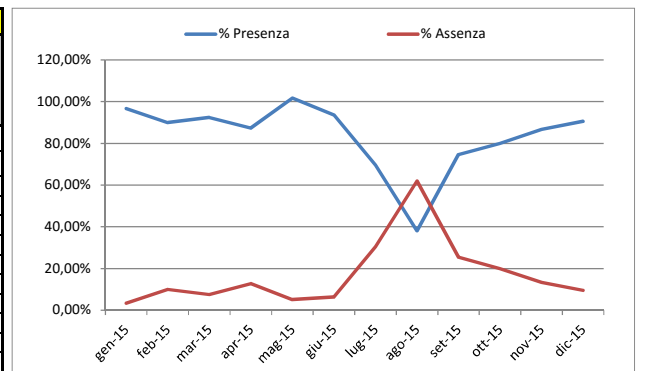
SETTORE IV: Urbanistica e Attività Produttive						
Mese	Totale Dipendenti	Totale Giorni Lavorativi	Totale Giorni Presenza	% Presenza	Tot. Giorni Assenza	% Assenza
gen-15	6	120	102	85,00%	18	15,00%
feb-15	6	120	101	84,17%	19	15,83%
mar-15	6	132	111	84,09%	21	15,91%
apr-15	6	126	111	88,10%	16	12,70%
mag-15	6	120	120	100,00%	0	0,00%
giu-15	6	126	116	92,06%	10	7,94%
lug-15	6	138	86	62,32%	52	37,68%
ago-15	6	126	65	51,59%	61	48,41%
set-15	6	132	121	91,67%	11	8,33%
ott-15	6	132	111	84,09%	21	15,91%
nov-15	6	125	109	87,20%	17	13,60%
dic-15	6	126	99	78,57%	27	21,43%



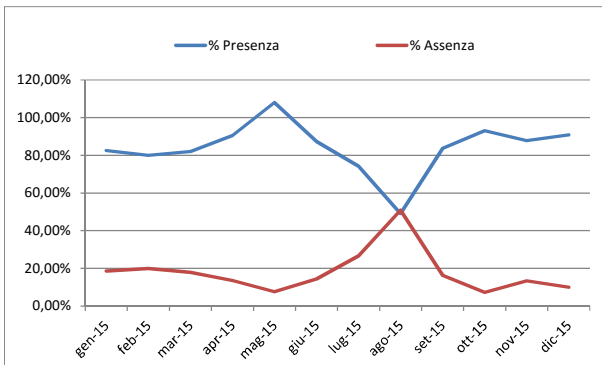
SETTORE I: Affari Generali ed Istituzionali						
Mese	Totale Dipendenti	Totale Giorni Lavorativi	Totale Giorni Presenza	% Presenza	Tot. Giorni Assenza	% Assenza
gen-15	19	379	335	88,39%	55	14,51%
feb-15	19	378	327	86,51%	58	15,34%
mar-15	19	417	367	88,01%	62	14,87%
apr-15	19	397	348	87,66%	70	17,63%
mag-15	19	380	396	104,21%	43	11,32%
giu-15	19	399	326	81,70%	78	19,55%
lug-15	19	436	306	70,18%	138	31,65%
ago-15	19	399	195	48,87%	209	52,38%
set-15	19	416	327	78,61%	94	22,60%
ott-15	19	418	371	88,76%	51	12,20%
nov-15	19	398	352	88,44%	51	12,81%
dic-15	19	398	325	81,66%	80	20,10%



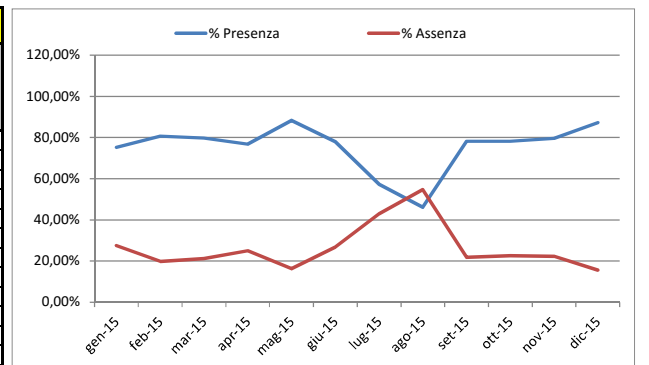
SETTORE V: Ecologia e Tutela Ambiente						
Mese	Totale Dipendenti	Totale Giorni Lavorativi	Totale Giorni Presenza	% Presenza	Tot. Giorni Assenza	% Assenza
gen-15	3	60	58	96,67%	2	3,33%
feb-15	3	60	54	90,00%	6	10,00%
mar-15	3	66	61	92,42%	5	7,58%
apr-15	3	63	55	87,30%	8	12,70%
mag-15	3	60	61	101,67%	3	5,00%
giu-15	3	63	59	93,65%	4	6,35%
lug-15	3	69	48	69,57%	21	30,43%
ago-15	3	63	24	38,10%	39	61,90%
set-15	5	110	82	74,55%	28	25,45%
ott-15	5	110	88	80,00%	22	20,00%
nov-15	5	105	91	86,67%	14	13,33%
dic-15	5	105	95	90,48%	10	9,52%



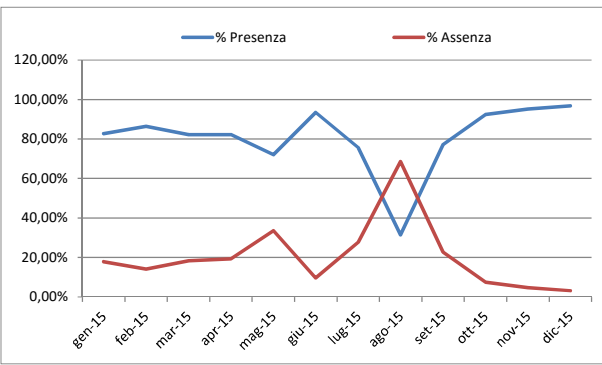
SETTORE II: Ragioneria - Finanze Tributi ed Economato						
Mese	Totale Dipendenti	Totale Giorni Lavorativi	Totale Giorni Presenza	% Presenza	Tot. Giorni Assenza	% Assenza
gen-15	12	230	190	82,61%	43	18,70%
feb-15	12	215	172	80,00%	43	20,00%
mar-15	11	234	192	82,05%	42	17,95%
apr-15	11	221	200	90,50%	30	13,57%
mag-15	11	212	229	108,02%	16	7,55%
giu-15	11	221	193	87,33%	32	14,48%
lug-15	11	244	181	74,18%	65	26,64%
ago-15	11	222	109	49,10%	113	50,90%
set-15	11	233	195	83,69%	38	16,31%
ott-15	11	233	217	93,13%	17	7,30%
nov-15	11	223	196	87,89%	30	13,45%
dic-15	11	221	201	90,95%	22	9,95%



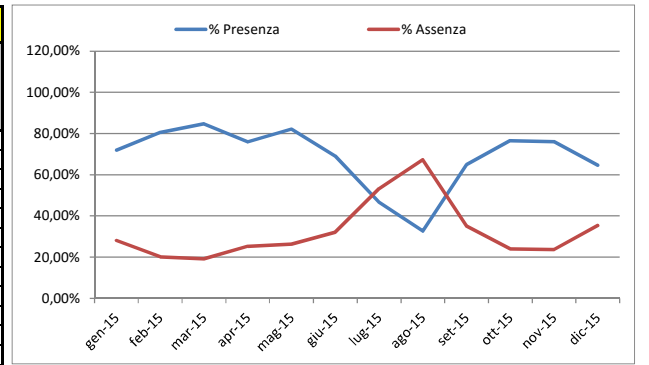
SETTORE IV: Polizia Municipale						
Mese	Totale Dipendenti	Totale Giorni Lavorativi	Totale Giorni Presenza	% Presenza	Tot. Giorni Assenza	% Assenza
gen-15	14	335	252	75,22%	92	27,46%
feb-15	14	326	263	80,67%	65	19,94%
mar-15	14	356	284	79,78%	76	21,35%
apr-15	14	332	255	76,81%	83	25,00%
mag-15	14	342	302	88,30%	56	16,37%
giu-15	14	333	260	78,08%	89	26,73%
lug-15	15	391	224	57,29%	168	42,97%
ago-15	15	362	167	46,13%	198	54,70%
set-15	15	380	297	78,16%	83	21,84%
ott-15	15	393	307	78,12%	89	22,65%
nov-15	15	363	289	79,61%	81	22,31%
dic-15	15	358	312	87,15%	56	15,64%



SETTORE III: LL.PP. - Att.à Manutentive						
Mese	Totale Dipendenti	Totale Giorni Lavorativi	Totale Giorni Presenza	% Presenza	Tot. Giorni Assenza	% Assenza
gen-15	7	145	120	82,76%	26	17,93%
feb-15	7	141	122	86,52%	20	14,18%
mar-15	7	152	125	82,24%	28	18,42%
apr-15	6	124	102	82,26%	24	19,35%
mag-15	6	122	88	72,13%	41	33,61%
giu-15	6	124	116	93,55%	12	9,68%
lug-15	5	115	87	75,65%	32	27,83%
ago-15	5	105	33	31,43%	72	68,57%
set-15	3	66	51	77,27%	15	22,73%
ott-15	3	66	61	92,42%	5	7,58%
nov-15	3	63	60	95,24%	3	4,76%
dic-15	3	63	61	96,83%	2	3,17%



SETTORE VI: Affari Sociali - Culturali e Ricreativi						
Mese	Totale Dipendenti	Totale Giorni Lavorativi	Totale Giorni Presenza	% Presenza	Tot. Giorni Assenza	% Assenza
gen-15	8	160	115	71,88%	45	28,13%
feb-15	7	139	112	80,58%	28	20,14%
mar-15	7	151	128	84,77%	29	19,21%
apr-15	7	146	111	76,03%	37	25,34%
mag-15	7	140	115	82,14%	37	26,43%
giu-15	8	149	103	69,13%	48	32,21%
lug-15	8	184	86	46,74%	98	53,26%
ago-15	7	147	48	32,65%	99	67,35%
set-15	7	154	100	64,94%	54	35,06%
ott-15	7	154	118	76,62%	37	24,03%
nov-15	7	147	112	76,19%	35	23,81%
dic-15	7	147	95	64,63%	52	35,37%



Totali						
Mese	Totale Dipendenti	Totale Giorni Lavorativi	Totale Giorni Presenza	% Presenza	Tot. Giorni Assenza	% Assenza
gen-15	70	1.449	1.191	82,19%	282	19,46%
feb-15	69	1.399	1.165	83,27%	245	17,51%
mar-15	68	1.530	1.289	84,25%	264	17,25%
apr-15	67	1.430	1.203	84,13%	268	18,74%
mag-15	67	1.396	1.330	95,27%	207	14,83%
giu-15	68	1.436	1.194	83,15%	273	19,01%
lug-15	68	1.600	1.039	64,94%	576	36,00%
ago-15	67	1.445	650	44,98%	803	55,57%
set-15	67	1.513	1.195	78,98%	323	21,35%
ott-15	67	1.528	1.294	84,69%	243	15,90%
nov-15	67	1.445	1.230	85,12%	231	15,99%
dic-15	67	1.439	1.204	83,67%	254	17,65%

