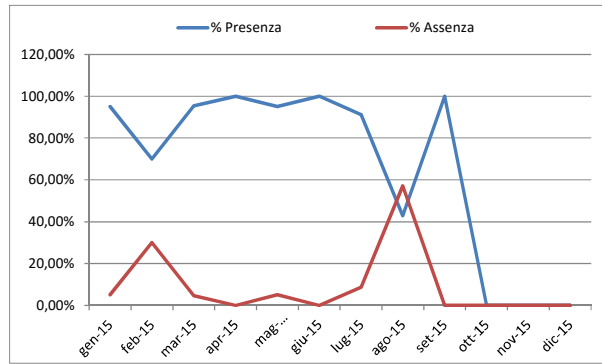


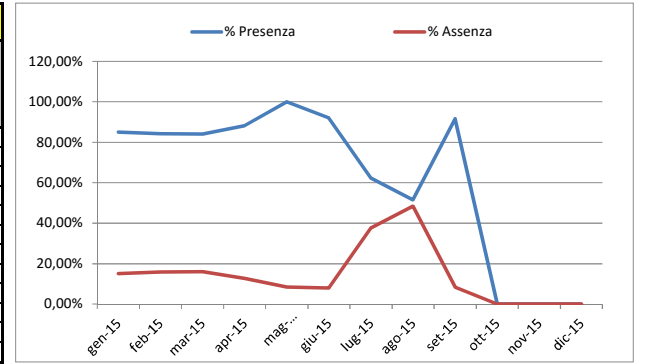


Comune di Poggioreale - Provincia di Napoli  
 Adempimenti di cui alla legge n. 69 del 18/06/2009 art. 21 comma 1  
 Dotazione organica approvata con delibera di GC n. 177 del 11/12/2014

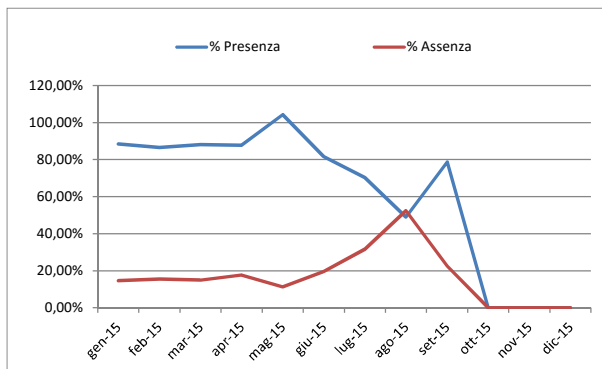
SEGRETERIO GENERALE						
Mese	Totale Dipendenti	Totale Giorni Lavorativi	Totale Giorni Presenza	% Presenza	Tot. Giorni Assenza	% Assenza
gen-15	1	20	19	95,00%	1	5,00%
feb-15	1	20	14	70,00%	6	30,00%
mar-15	1	22	21	95,45%	1	4,55%
apr-15	1	21	21	100,00%	0	0,00%
mag-15	1	20	19	95,00%	1	5,00%
giu-15	1	21	21	100,00%	0	0,00%
lug-15	1	23	21	91,30%	2	8,70%
ago-15	1	21	9	42,86%	12	57,14%
set-15	1	22	22	100,00%	0	0,00%
ott-15						
nov-15						
dic-15						



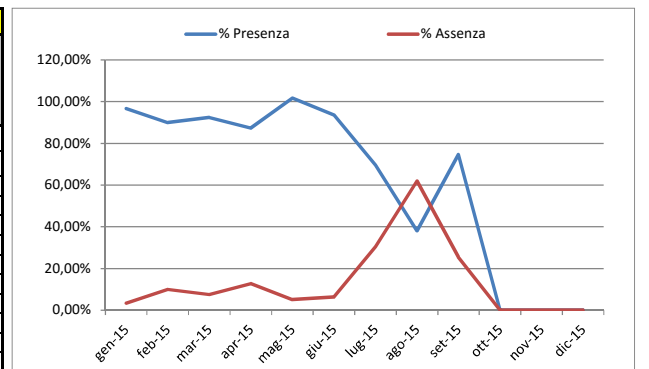
SETTORE IV: Urbanistica e Attività Produttive						
Mese	Totale Dipendenti	Totale Giorni Lavorativi	Totale Giorni Presenza	% Presenza	Tot. Giorni Assenza	% Assenza
gen-15	6	120	102	85,00%	18	15,00%
feb-15	6	120	101	84,17%	19	15,83%
mar-15	6	132	111	84,09%	21	15,91%
apr-15	6	126	111	88,10%	16	12,70%
mag-15	6	120	120	100,00%	0	0,00%
giu-15	6	126	116	92,06%	10	7,94%
lug-15	6	138	86	62,32%	52	37,68%
ago-15	6	126	65	51,59%	61	48,41%
set-15	6	132	121	91,67%	11	8,33%
ott-15						
nov-15						
dic-15						



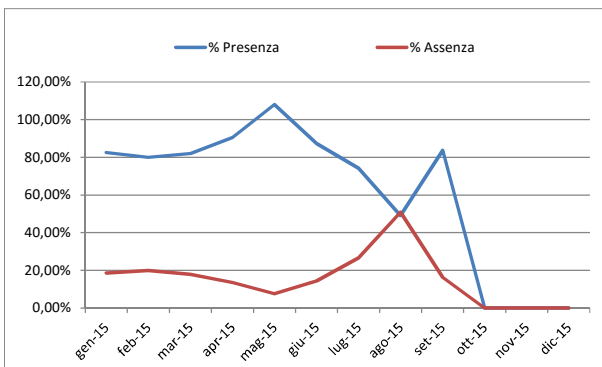
SETTORE I: Affari Generali ed Istituzionali						
Mese	Totale Dipendenti	Totale Giorni Lavorativi	Totale Giorni Presenza	% Presenza	Tot. Giorni Assenza	% Assenza
gen-15	19	379	335	88,39%	44	11,61%
feb-15	19	378	327	86,51%	51	13,49%
mar-15	19	417	367	88,01%	50	11,99%
apr-15	19	397	348	87,66%	49	12,34%
mag-15	19	380	396	104,21%	43	11,32%
giu-15	19	399	326	81,70%	73	18,30%
lug-15	19	436	306	70,18%	130	30,02%
ago-15	19	399	195	48,87%	204	51,13%
set-15	19	416	327	78,61%	89	21,39%
ott-15						
nov-15						
dic-15						



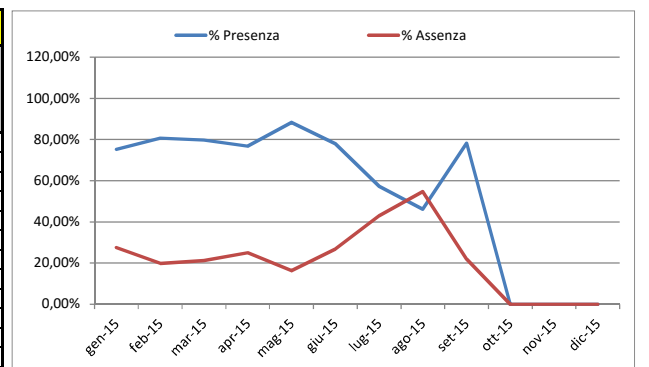
SETTORE V: Ecologia e Tutela Ambiente						
Mese	Totale Dipendenti	Totale Giorni Lavorativi	Totale Giorni Presenza	% Presenza	Tot. Giorni Assenza	% Assenza
gen-15	3	60	58	96,67%	2	3,33%
feb-15	3	60	54	90,00%	6	10,00%
mar-15	3	66	61	92,42%	5	7,58%
apr-15	3	63	55	87,30%	8	12,70%
mag-15	3	60	61	101,67%	3	5,00%
giu-15	3	63	59	93,65%	4	6,35%
lug-15	3	69	48	69,57%	21	30,43%
ago-15	3	63	24	38,10%	39	61,90%
set-15	5	110	82	74,55%	28	25,45%
ott-15						
nov-15						
dic-15						



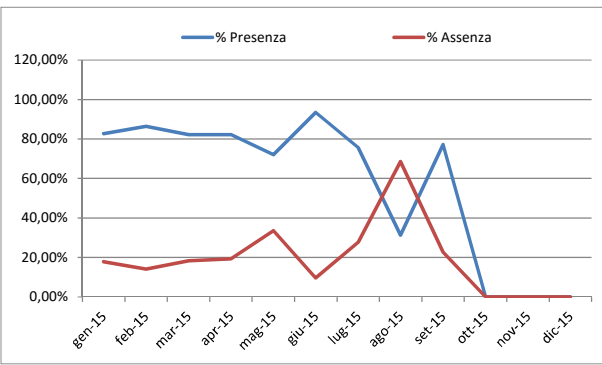
SETTORE II: Ragioneria - Finanze Tributi ed Economato						
Mese	Totale Dipendenti	Totale Giorni Lavorativi	Totale Giorni Presenza	% Presenza	Tot. Giorni Assenza	% Assenza
gen-15	12	230	190	82,61%	40	17,39%
feb-15	12	215	172	80,00%	43	20,00%
mar-15	11	234	192	82,05%	42	17,95%
apr-15	11	221	200	90,50%	21	9,50%
mag-15	11	212	229	108,02%	17	7,55%
giu-15	11	221	193	87,33%	28	12,67%
lug-15	11	244	181	74,18%	63	26,02%
ago-15	11	222	109	49,10%	113	50,90%
set-15	11	233	195	83,69%	38	16,31%
ott-15						
nov-15						
dic-15						



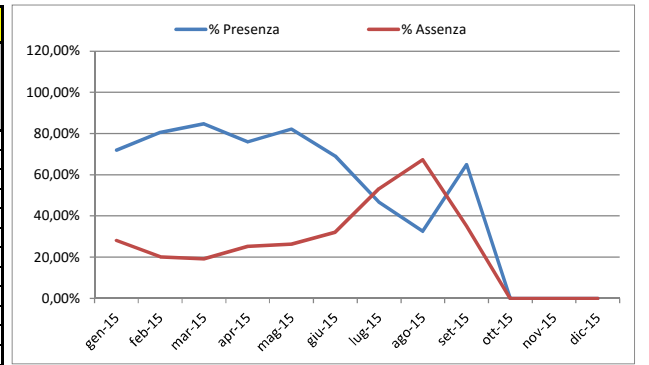
SETTORE IV: Polizia Municipale						
Mese	Totale Dipendenti	Totale Giorni Lavorativi	Totale Giorni Presenza	% Presenza	Tot. Giorni Assenza	% Assenza
gen-15	14	335	252	75,22%	83	24,78%
feb-15	14	326	263	80,67%	63	19,33%
mar-15	14	356	284	79,78%	72	20,22%
apr-15	14	332	255	76,81%	77	23,19%
mag-15	14	342	302	88,30%	40	11,70%
giu-15	14	333	260	78,08%	73	21,92%
lug-15	15	391	224	57,29%	167	42,71%
ago-15	15	362	167	46,13%	195	53,87%
set-15	15	380	297	78,16%	83	21,84%
ott-15						
nov-15						
dic-15						



SETTORE III: LL.PP. - Att.à Manutentive						
Mese	Totale Dipendenti	Totale Giorni Lavorativi	Totale Giorni Presenza	% Presenza	Tot. Giorni Assenza	% Assenza
gen-15	7	145	120	82,76%	25	17,24%
feb-15	7	141	122	86,52%	19	13,48%
mar-15	7	152	125	82,24%	27	17,76%
apr-15	6	124	102	82,26%	22	17,74%
mag-15	6	122	88	72,13%	34	27,87%
giu-15	6	124	116	93,55%	8	6,45%
lug-15	5	115	87	75,65%	28	24,35%
ago-15	5	105	33	31,43%	72	68,57%
set-15	5	66	51	77,27%	15	22,73%
ott-15						
nov-15						
dic-15						



SETTORE VI: Affari Sociali - Culturali e Ricreativi						
Mese	Totale Dipendenti	Totale Giorni Lavorativi	Totale Giorni Presenza	% Presenza	Tot. Giorni Assenza	% Assenza
gen-15	8	160	115	71,88%	45	28,12%
feb-15	7	139	112	80,58%	27	19,42%
mar-15	7	151	128	84,77%	23	15,23%
apr-15	7	146	111	76,03%	35	23,97%
mag-15	7	140	115	82,14%	25	17,86%
giu-15	8	149	103	69,13%	46	30,87%
lug-15	8	184	86	46,74%	98	53,26%
ago-15	7	147	48	32,65%	99	67,35%
set-15	7	154	100	64,94%	54	35,06%
ott-15						
nov-15						
dic-15						



Totali						
Mese	Totale Dipendenti	Totale Giorni Lavorativi	Totale Giorni Presenza	% Presenza	Tot. Giorni Assenza	% Assenza
gen-15	70	1.449	1.191	82,19%	258	17,81%
feb-15	69	1.399	1.165	83,27%	234	16,73%
mar-15	68	1.530	1.289	84,25%	241	15,75%
apr-15	67	1.430	1.203	84,13%	227	15,87%
mag-15	67	1.396	1.330	95,27%	66	4,73%
giu-15	68	1.436	1.194	83,15%	242	16,85%
lug-15	68	1.600	1.039	64,94%	561	35,06%
ago-15	67	1.445	650	44,98%	795	55,02%
set-15	67	1.513	1.195	78,98%	318	20,99%
ott-15	0	0	0	0,00%	0	0,00%
nov-15	0	0	0	0,00%	0	0,00%
dic-15	0	0	0	0,00%	0	0,00%

