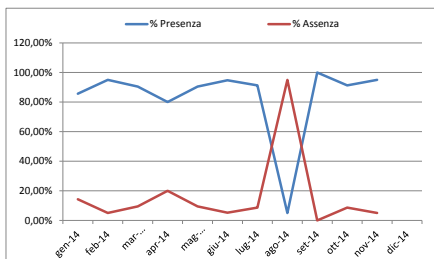




Comune di Poggioreale - Provincia di Napoli  
 Adempimenti di cui alla legge n. 69 del 18/06/2009 art. 21 comma 1  
 Dotazione organica approvata con delibera di GC n. 9 del 29/01/2013

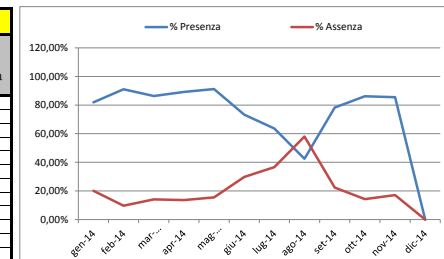
**SEGRETERIO GENERALE**

Mese	Totale Dipendenti	Totale Giorni Lavorativi	Totale Giorni Presenza	% Presenza	Tot. Giorni Assenza	% Assenza
gen-14	1	21	18	85,71%	3	14,29%
feb-14	1	20	19	95,00%	1	5,00%
mar-14	1	21	19	90,48%	2	9,52%
apr-14	1	20	16	80,00%	4	20,00%
mag-14	1	21	19	90,48%	2	9,52%
giu-14	1	19	18	94,74%	1	5,26%
lug-14	1	23	21	91,30%	2	8,70%
ago-14	1	20	1	5,00%	19	95,00%
set-14	1	22	22	100,00%	0	0,00%
ott-14	1	23	21	91,30%	2	8,70%
nov-14	1	20	19	95,00%	1	5,00%
dic-14						



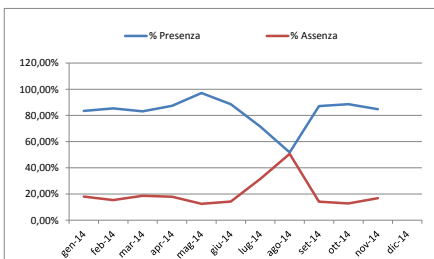
**SETTORE IV: Polizia Municipale**

Mese	Totale Dipendenti	Totale Giorni Lavorativi	Totale Giorni Presenza	% Presenza	Tot. Giorni Assenza	% Assenza
gen-14	19	443	363	81,94%	80	20,09%
feb-14	19	424	386	91,04%	41	9,67%
mar-14	19	461	398	86,33%	65	14,10%
apr-14	19	427	381	89,23%	58	13,58%
mag-14	18	433	395	91,22%	47	10,87%
giu-14	18	390	286	73,33%	116	29,74%
lug-14	18	459	292	63,62%	168	36,60%
ago-14	18	417	177	42,45%	242	58,03%
set-14	19	465	364	78,28%	104	22,37%
ott-14	17	440	379	86,14%	63	14,32%
nov-14	17	386	330	85,49%	66	17,10%
dic-14						



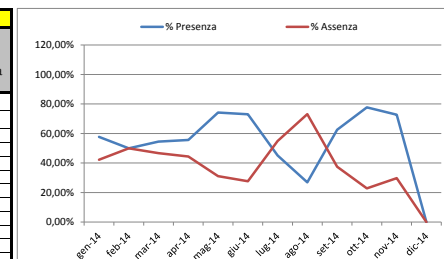
**SETTORE I: Affari Generali ed Istituzionali**

Mese	Totale Dipendenti	Totale Giorni Lavorativi	Totale Giorni Presenza	% Presenza	Tot. Giorni Assenza	% Assenza
gen-14	20	417	348	83,45%	75	17,99%
feb-14	20	396	338	85,35%	61	15,40%
mar-14	20	414	344	83,09%	77	18,60%
apr-14	20	396	346	87,37%	71	17,93%
mag-14	20	416	404	97,12%	52	12,50%
giu-14	20	358	317	88,55%	51	14,25%
lug-14	19	432	309	71,53%	136	31,48%
ago-14	19	379	196	51,72%	192	50,66%
set-14	19	418	364	87,08%	59	14,11%
ott-14	19	437	387	88,56%	56	12,81%
nov-14	19	380	322	84,74%	64	16,84%
dic-14						



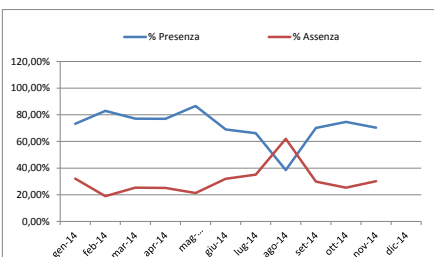
**SETTORE V: Affari Sociali - Culturali e Ricreativi**

Mese	Totale Dipendenti	Totale Giorni Lavorativi	Totale Giorni Presenza	% Presenza	Tot. Giorni Assenza	% Assenza
gen-14	8	168	97	57,74%	71	42,26%
feb-14	8	160	80	50,00%	80	50,00%
mar-14	8	167	91	54,49%	78	46,71%
apr-14	8	160	89	55,63%	71	44,38%
mag-14	8	167	124	74,25%	52	31,14%
giu-14	8	152	111	73,03%	42	27,63%
lug-14	8	184	83	45,11%	101	54,89%
ago-14	8	160	43	26,88%	117	73,13%
set-14	8	176	110	62,50%	66	37,50%
ott-14	8	184	143	77,72%	42	22,83%
nov-14	8	158	115	72,78%	47	29,75%
dic-14						



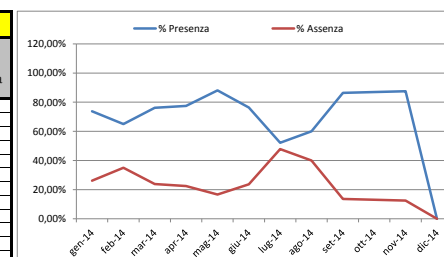
**SETTORE II: Ragioneria - Finanze Tributi ed Economato**

Mese	Totale Dipendenti	Totale Giorni Lavorativi	Totale Giorni Presenza	% Presenza	Tot. Giorni Assenza	% Assenza
gen-14	11	221	162	73,30%	71	32,13%
feb-14	11	211	175	82,94%	40	18,96%
mar-14	10	201	155	77,11%	51	25,37%
apr-14	10	191	147	76,96%	48	25,13%
mag-14	10	202	175	86,63%	43	21,29%
giu-14	10	181	125	69,06%	58	32,04%
lug-14	10	219	145	66,21%	77	35,16%
ago-14	10	192	74	38,54%	119	61,98%
set-14	10	211	148	70,14%	63	29,86%
ott-14	11	245	183	74,69%	62	25,31%
nov-14	11	212	149	70,28%	64	30,19%
dic-14						



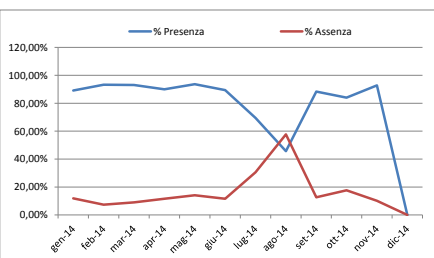
**SETTORE VI: Settore Attività Produttive ed Ecologia**

Mese	Totale Dipendenti	Totale Giorni Lavorativi	Totale Giorni Presenza	% Presenza	Tot. Giorni Assenza	% Assenza
gen-14	2	42	31	73,81%	11	26,19%
feb-14	2	40	26	65,00%	14	35,00%
mar-14	2	42	32	76,19%	10	23,81%
apr-14	2	40	31	77,50%	9	22,50%
mag-14	2	42	37	88,10%	7	16,67%
giu-14	2	38	29	76,32%	9	23,68%
lug-14	2	46	24	52,17%	22	47,83%
ago-14	2	40	24	60,00%	16	40,00%
set-14	2	44	38	86,36%	6	13,64%
ott-14	2	46	40	86,96%	6	13,04%
nov-14	2	40	35	87,50%	5	12,50%
dic-14						



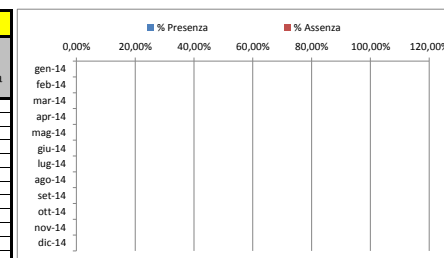
**SETTORE III: LL.PP. - Urbanistica - Att.tà Man.ve - Sis. Inf.**

Mese	Totale Dipendenti	Totale Giorni Lavorativi	Totale Giorni Presenza	% Presenza	Tot. Giorni Assenza	% Assenza
gen-14	10	202	180	89,11%	24	11,88%
feb-14	10	192	179	93,23%	14	7,29%
mar-14	10	201	187	93,03%	18	8,96%
apr-14	10	190	171	90,00%	22	11,58%
mag-14	11	220	206	93,64%	31	14,09%
giu-14	11	199	178	89,45%	23	11,56%
lug-14	11	239	166	69,46%	75	30,54%
ago-14	11	208	95	45,67%	120	57,69%
set-14	10	206	182	88,35%	26	12,62%
ott-14	11	238	200	84,03%	42	17,65%
nov-14	11	208	193	92,79%	21	10,10%
dic-14						



**Totale**

Mese	Totale Dipendenti	Totale Giorni Lavorativi	Totale Giorni Presenza	% Presenza	Tot. Giorni Assenza	% Assenza
gen-14	71	1.514	1.199	79,19%	344	22,72%
feb-14	71	1.443	1.203	83,37%	251	17,39%
mar-14	70	1.507	1.226	81,35%	301	19,97%
apr-14	70	1.424	1.181	82,94%	263	18,67%
mag-14	70	1.501	1.360	90,61%	254	16,92%
giu-14	70	1.337	1.064	79,58%	300	22,44%
lug-14	69	1.602	1.040	64,92%	579	36,14%
ago-14	69	1.416	610	43,08%	825	58,26%
set-14	69	1.542	1.228	79,64%	324	21,01%
ott-14	69	1.613	1.355	83,88%	273	16,92%
nov-14	69	1.404	1.163	82,83%	268	19,09%
dic-14	0	0	0	0	0	0



Mese	Totale Dipendenti	Totale Giorni Lavorativi	Totale Giorni Presenza	% Presenza	Tot. Giorni Assenza	% Assenza
gen-14	71	1.514	1.199	79,19%	344	22,72%
feb-14	71	1.443	1.203	83,37%	251	17,39%
mar-14	70	1.507	1.226	81,35%	301	19,97%
apr-14	70	1.424	1.181	82,94%	263	18,67%
mag-14	70	1.501	1.360	90,61%	254	16,92%
giu-14	70	1.337	1.064	79,58%	300	22,44%
lug-14	69	1.602	1.040	64,92%	579	36,14%
ago-14	69	1.416	610	43,08%	825	58,26%
set-14	69	1.542	1.228	79,64%	324	21,01%
ott-14	69	1.613	1.355	83,88%	273	16,92%
nov-14	69	1.404	1.163	82,83%	268	19,09%
dic-14	0	0	0	0	0	0

