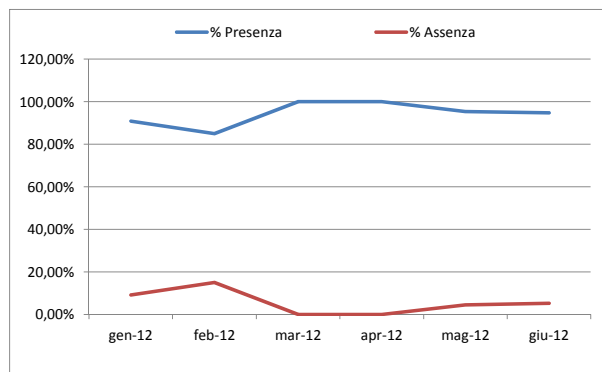


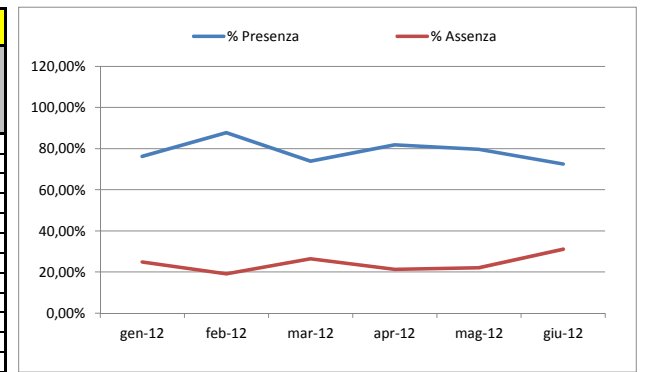


Comune di Poggioreale - Provincia di Napoli
 Adempimenti di cui alla legge n. 69 del 18/06/2009 art. 21 comma 1
 Dotazione organica approvata con delibera di GC n. 9 del 29/01/2013

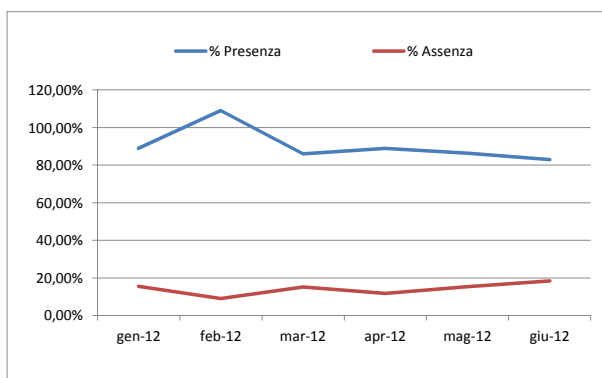
SECRETARIO GENERALE						
Mese	Totale Dipendenti	Totale Giorni Lavorativi	Totale Giorni Presenza	% Presenza	Tot. Giorni Assenza	% Assenza
gen-12	1	22	20	90,91%	2	9,09%
feb-12	1	20	17	85,00%	3	15,00%
mar-12	1	21	21	100,00%	0	0,00%
apr-12	1	20	20	100,00%	0	0,00%
mag-12	1	22	21	95,45%	1	4,55%
giu-12	1	19	18	94,74%	1	5,26%
lug-12						
ago-12						
set-12						
ott-12						
nov-12						
dic-12						



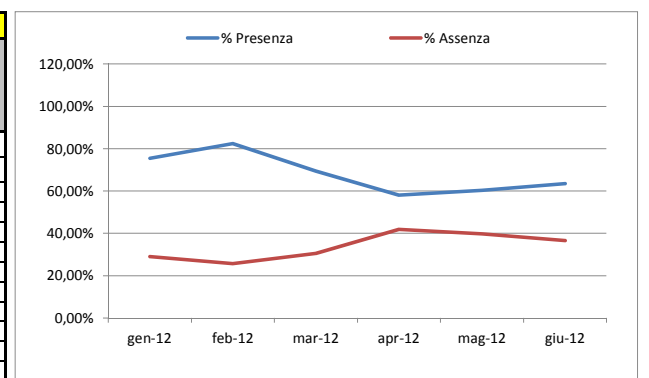
SETTORE IV: Polizia Municipale						
Mese	Totale Dipendenti	Totale Giorni Lavorativi	Totale Giorni Presenza	% Presenza	Tot. Giorni Assenza	% Assenza
gen-12	16	379	289	76,25%	94	24,80%
feb-12	17	382	335	87,70%	73	19,11%
mar-12	17	409	302	73,84%	108	26,41%
apr-12	17	385	315	81,82%	82	21,30%
mag-12	17	421	335	79,57%	93	22,09%
giu-12	17	384	278	72,40%	119	30,99%
lug-12						
ago-12						
set-12						
ott-12						
nov-12						
dic-12						



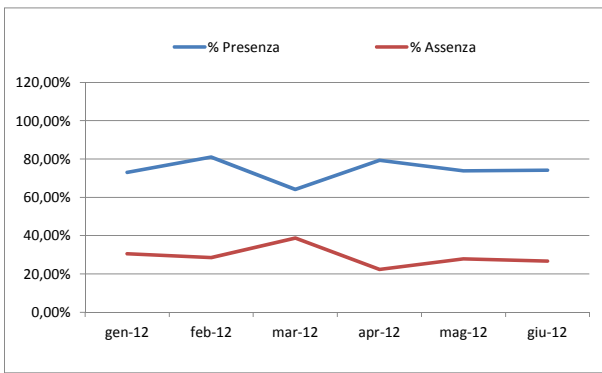
SETTORE I: Affari Generali ed Istituzionali						
Mese	Totale Dipendenti	Totale Giorni Lavorativi	Totale Giorni Presenza	% Presenza	Tot. Giorni Assenza	% Assenza
gen-12	20	439	390	88,84%	68	15,49%
feb-12	19	377	411	109,02%	34	9,02%
mar-12	19	400	344	86,00%	61	15,25%
apr-12	19	380	338	88,95%	45	11,84%
mag-12	19	417	360	86,33%	64	15,35%
giu-12	19	358	297	82,96%	66	18,44%
lug-12						
ago-12						
set-12						
ott-12						
nov-12						
dic-12						



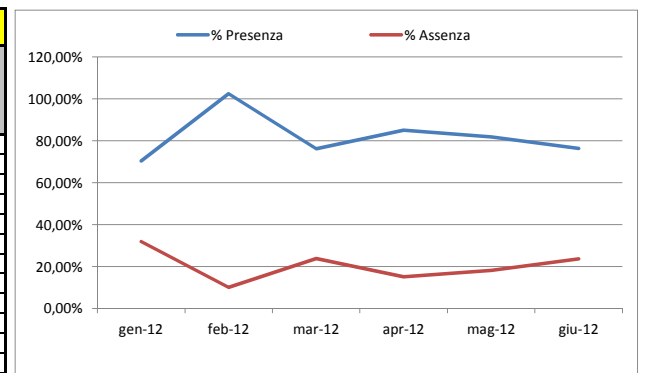
SETTORE V: Affari Sociali - Culturali e Ricreativi						
Mese	Totale Dipendenti	Totale Giorni Lavorativi	Totale Giorni Presenza	% Presenza	Tot. Giorni Assenza	% Assenza
gen-12	7	155	117	75,48%	45	29,03%
feb-12	7	148	122	82,43%	38	25,68%
mar-12	7	157	109	69,43%	48	30,57%
apr-12	7	148	86	58,11%	62	41,89%
mag-12	6	136	82	60,29%	54	39,71%
giu-12	6	115	73	63,48%	42	36,52%
lug-12						
ago-12						
set-12						
ott-12						
nov-12						
dic-12						



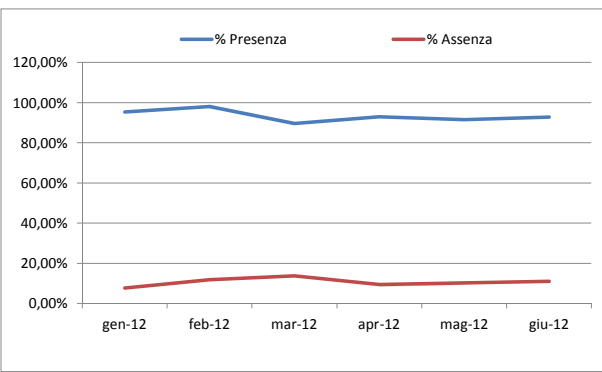
SETTORE II: Ragioneria - Finanze Tributi ed Economato						
Mese	Totale Dipendenti	Totale Giorni Lavorativi	Totale Giorni Presenza	% Presenza	Tot. Giorni Assenza	% Assenza
gen-12	11	233	170	72,96%	71	30,47%
feb-12	12	232	188	81,03%	66	28,45%
mar-12	12	243	156	64,20%	94	38,68%
apr-12	12	232	184	79,31%	52	22,41%
mag-12	12	255	188	73,73%	71	27,84%
giu-12	12	221	164	74,21%	59	26,70%
lug-12						
ago-12						
set-12						
ott-12						
nov-12						
dic-12						



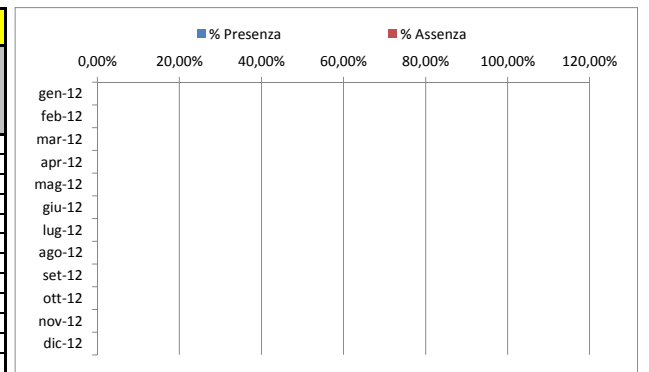
SETTORE VI: Settore Attività Produttive ed Ecologia						
Mese	Totale Dipendenti	Totale Giorni Lavorativi	Totale Giorni Presenza	% Presenza	Tot. Giorni Assenza	% Assenza
gen-12	2	44	31	70,45%	14	31,82%
feb-12	2	40	41	102,50%	4	10,00%
mar-12	2	42	32	76,19%	10	23,81%
apr-12	2	40	34	85,00%	6	15,00%
mag-12	2	44	36	81,82%	8	18,18%
giu-12	2	38	29	76,32%	9	23,68%
lug-12						
ago-12						
set-12						
ott-12						
nov-12						
dic-12						



SETTORE III: LL.PP. - Urbanistica - Att.tà Man.ve - Sis. Inf.						
Mese	Totale Dipendenti	Totale Giorni Lavorativi	Totale Giorni Presenza	% Presenza	Tot. Giorni Assenza	% Assenza
gen-12	14	303	289	95,38%	23	7,59%
feb-12	13	256	251	98,05%	30	11,72%
mar-12	13	270	242	89,63%	37	13,70%
apr-12	13	256	238	92,97%	24	9,38%
mag-12	14	306	280	91,50%	31	10,13%
giu-12	14	262	243	92,75%	29	11,07%
lug-12						
ago-12						
set-12						
ott-12						
nov-12						
dic-12						



Totale						
Mese	Totale Dipendenti	Totale Giorni Lavorativi	Totale Giorni Presenza	% Presenza	Tot. Giorni Assenza	% Assenza
gen-12	71	1.575	1.306	82,92%	317	20,13%
feb-12	71	1.455	1.365	93,81%	248	17,04%
mar-12	71	1.542	1.206	78,21%	358	23,22%
apr-12	71	1.461	1.215	83,16%	271	18,55%
mag-12	71	1.601	1.302	81,32%	322	20,11%
giu-12	71	1.397	1.102	78,88%	325	23,26%
lug-12	0	0	0		0	
ago-12	0	0	0		0	
set-12	0	0	0		0	
ott-12	0	0	0		0	
nov-12	0	0	0		0	
dic-12	0	0	0		0	



Totale						
Mese	Totale Dipendenti	Totale Giorni Lavorativi	Totale Giorni Presenza	% Presenza	Tot. Giorni Assenza	% Assenza
gen-12	71	1.575	1.306	82,92%	317	20,13%
feb-12	71	1.455	1.365	93,81%	248	17,04%
mar-12	71	1.542	1.206	78,21%	358	23,22%
apr-12	71	1.461	1.215	83,16%	271	18,55%
mag-12	71	1.601	1.302	81,32%	322	20,11%
giu-12	71	1.397	1.102	78,88%	325	23,26%
lug-12	0	0	0		0	
ago-12	0	0	0		0	
set-12	0	0	0		0	
ott-12	0	0	0		0	
nov-12	0	0	0		0	
dic-12	0	0	0		0	

