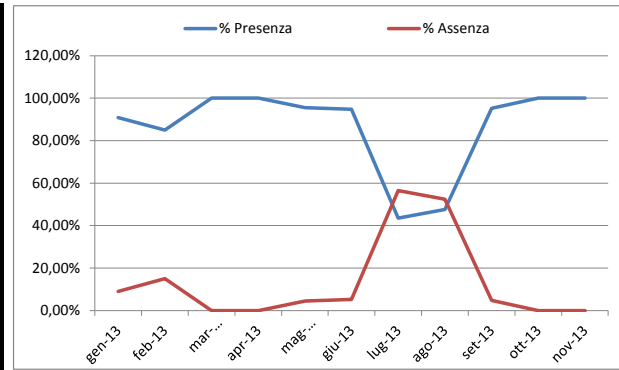


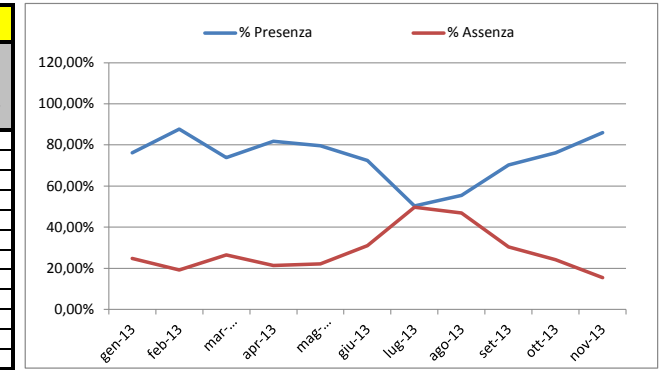


Comune di Poggioreale - Provincia di Napoli
 Adempimenti di cui alla legge n. 69 del 18/06/2009 art. 21 comma 1
 Dotazione organica approvata con delibera di GC n. 9 del 29/01/2013

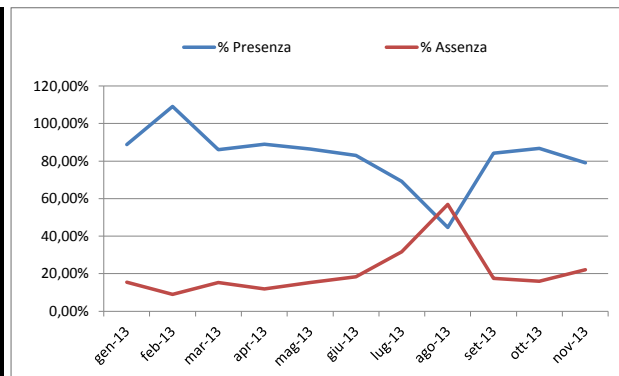
SEGRETERIO GENERALE						
Mese	Totale Dipendenti	Totale Giorni Lavorativi	Totale Giorni Presenza	% Presenza	Tot. Giorni Assenza	% Assenza
gen-13	1	22	20	90,91%	2	9,09%
feb-13	1	20	17	85,00%	3	15,00%
mar-13	1	21	21	100,00%	0	0,00%
apr-13	1	20	20	100,00%	0	0,00%
mag-13	1	22	21	95,45%	1	4,55%
giu-13	1	19	18	94,74%	1	5,26%
lug-13	1	23	10	43,48%	13	56,52%
ago-13	1	21	10	47,62%	11	52,38%
set-13	1	21	20	95,24%	1	4,76%
ott-13	1	23	23	100,00%	0	0,00%
nov-13	1	20	20	100,00%	0	0,00%
dic-13						



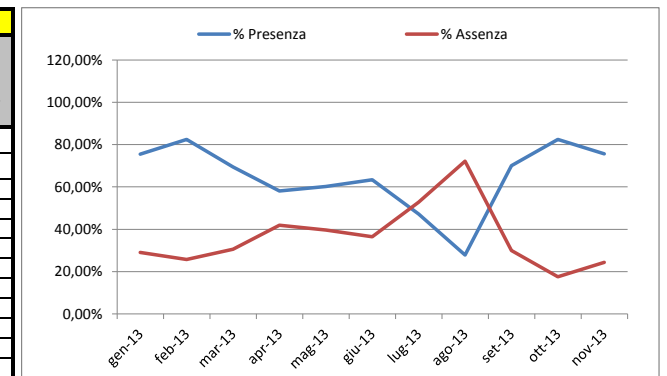
SETTORE IV: Polizia Municipale						
Mese	Totale Dipendenti	Totale Giorni Lavorativi	Totale Giorni Presenza	% Presenza	Tot. Giorni Assenza	% Assenza
gen-13	16	379	289	76,25%	94	24,80%
feb-13	17	382	335	87,70%	73	19,11%
mar-13	17	409	302	73,84%	108	26,41%
apr-13	17	385	315	81,82%	82	21,30%
mag-13	17	421	335	79,57%	93	22,09%
giu-13	17	384	278	72,40%	119	30,99%
lug-13	20	501	252	50,30%	249	49,70%
ago-13	20	474	263	55,49%	222	46,84%
set-13	20	464	326	70,26%	141	30,39%
ott-13	20	496	378	76,21%	120	24,19%
nov-13	19	434	373	85,94%	67	15,44%
dic-13						



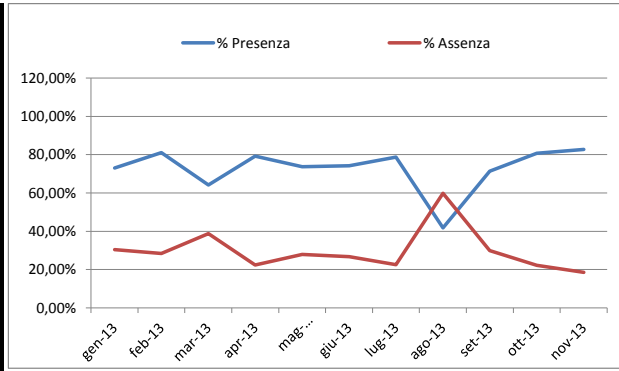
SETTORE I: Affari Generali ed Istituzionali						
Mese	Totale Dipendenti	Totale Giorni Lavorativi	Totale Giorni Presenza	% Presenza	Tot. Giorni Assenza	% Assenza
gen-13	20	439	390	88,84%	68	15,49%
feb-13	19	377	411	109,02%	34	9,02%
mar-13	19	400	344	86,00%	61	15,25%
apr-13	19	380	338	88,95%	45	11,84%
mag-13	19	417	360	86,33%	64	15,35%
giu-13	19	358	297	82,96%	66	18,44%
lug-13	19	432	299	69,21%	137	31,71%
ago-13	19	395	176	44,56%	225	56,96%
set-13	19	392	330	84,18%	69	17,60%
ott-13	19	431	374	86,77%	69	16,01%
nov-13	19	376	297	78,99%	83	22,07%
dic-13						



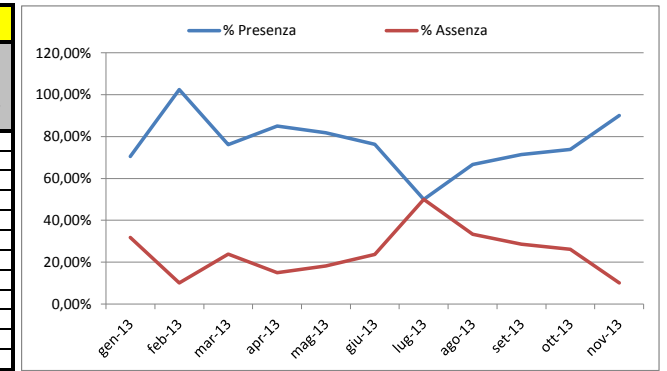
SETTORE V: Affari Sociali - Culturali e Ricreativi						
Mese	Totale Dipendenti	Totale Giorni Lavorativi	Totale Giorni Presenza	% Presenza	Tot. Giorni Assenza	% Assenza
gen-13	7	155	117	75,48%	45	29,03%
feb-13	7	148	122	82,43%	38	25,68%
mar-13	7	157	109	69,43%	48	30,57%
apr-13	7	148	86	58,11%	62	41,89%
mag-13	6	136	82	60,29%	54	39,71%
giu-13	6	115	73	63,48%	42	36,52%
lug-13	7	161	76	47,20%	85	52,80%
ago-13	7	147	41	27,89%	106	72,11%
set-13	7	147	103	70,07%	44	29,93%
ott-13	8	171	141	82,46%	30	17,54%
nov-13	8	160	121	75,63%	39	24,38%
dic-13						



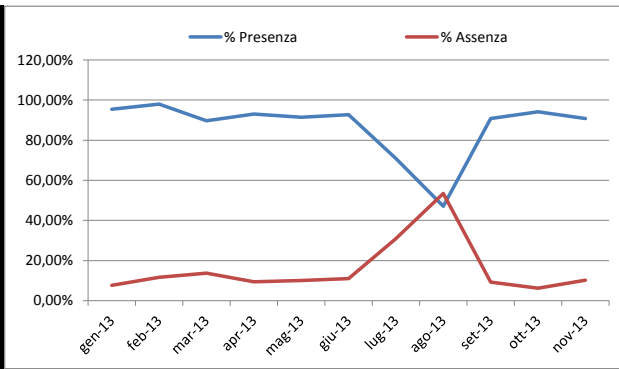
SETTORE II: Ragioneria - Finanze Tributi ed Economato						
Mese	Totale Dipendenti	Totale Giorni Lavorativi	Totale Giorni Presenza	% Presenza	Tot. Giorni Assenza	% Assenza
gen-13	11	233	170	72,96%	71	30,47%
feb-13	12	232	188	81,03%	66	28,45%
mar-13	12	243	156	64,20%	94	38,68%
apr-13	12	232	184	79,31%	52	22,41%
mag-13	12	255	188	73,73%	71	27,84%
giu-13	12	221	164	74,21%	59	26,70%
lug-13	12	267	210	78,65%	60	22,47%
ago-13	12	244	102	41,80%	146	59,84%
set-13	12	244	174	71,31%	73	29,92%
ott-13	12	265	214	80,75%	59	22,26%
nov-13	12	232	192	82,76%	43	18,53%
dic-13						



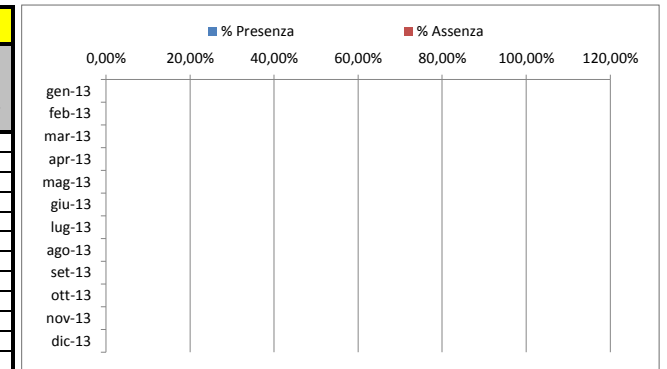
SETTORE VI: Settore Attività Produttive ed Ecologia						
Mese	Totale Dipendenti	Totale Giorni Lavorativi	Totale Giorni Presenza	% Presenza	Tot. Giorni Assenza	% Assenza
gen-13	2	44	31	70,45%	14	31,82%
feb-13	2	40	41	102,50%	4	10,00%
mar-13	2	42	32	76,19%	10	23,81%
apr-13	2	40	34	85,00%	6	15,00%
mag-13	2	44	36	81,82%	8	18,18%
giu-13	2	38	29	76,32%	9	23,68%
lug-13	2	46	23	50,00%	23	50,00%
ago-13	2	42	28	66,67%	14	33,33%
set-13	2	42	30	71,43%	12	28,57%
ott-13	2	46	34	73,91%	12	26,09%
nov-13	2	40	36	90,00%	4	10,00%
dic-13						



SETTORE III: LL.PP. - Urbanistica - Att.à Man.ve - Sis. Inf.						
Mese	Totale Dipendenti	Totale Giorni Lavorativi	Totale Giorni Presenza	% Presenza	Tot. Giorni Assenza	% Assenza
gen-13	14	303	289	95,38%	23	7,59%
feb-13	13	256	251	98,05%	30	11,72%
mar-13	13	270	242	89,63%	37	13,70%
apr-13	13	256	238	92,97%	24	9,38%
mag-13	14	306	280	91,50%	31	10,13%
giu-13	14	262	243	92,75%	29	11,07%
lug-13	10	220	156	70,91%	68	30,91%
ago-13	10	206	97	47,09%	110	53,40%
set-13	10	207	188	90,82%	19	9,18%
ott-13	10	223	210	94,17%	14	6,28%
nov-13	10	196	178	90,82%	20	10,20%
dic-13						



Totali						
Mese	Totale Dipendenti	Totale Giorni Lavorativi	Totale Giorni Presenza	% Presenza	Tot. Giorni Assenza	% Assenza
gen-13	71	1.575	1.306	82,92%	317	20,13%
feb-13	71	1.455	1.365	93,81%	248	17,04%
mar-13	71	1.542	1.206	78,21%	358	23,22%
apr-13	71	1.461	1.215	83,16%	271	18,55%
mag-13	71	1.601	1.302	81,32%	322	20,11%
giu-13	71	1.397	1.102	78,88%	325	23,26%
lug-13	71	1.650	1.026	62,18%	635	38,48%
ago-13	71	1.529	717	46,89%	834	54,55%
set-13	71	1.517	1.171	77,19%	359	23,67%
ott-13	72	1.655	1.374	83,02%	304	18,37%
nov-13	71	1.458	1.217	83,47%	256	17,56%
dic-13	0	0	0		0	



Totali						
Mese	Totale Dipendenti	Totale Giorni Lavorativi	Totale Giorni Presenza	% Presenza	Tot. Giorni Assenza	% Assenza
gen-13	71	1.575	1.306	82,92%	317	20,13%
feb-13	71	1.455	1.365	93,81%	248	17,04%
mar-13	71	1.542	1.206	78,21%	358	23,22%
apr-13	71	1.461	1.215	83,16%	271	18,55%
mag-13	71	1.601	1.302	81,32%	322	20,11%
giu-13	71	1.397	1.102	78,88%	325	23,26%
lug-13	71	1.650	1.026	62,18%	635	38,48%
ago-13	71	1.529	717	46,89%	834	54,55%
set-13	71	1.517	1.171	77,19%	359	23,67%
ott-13	72	1.655	1.374	83,02%	304	18,37%
nov-13	71	1.458	1.217	83,47%	256	17,56%
dic-13	0	0	0		0	

