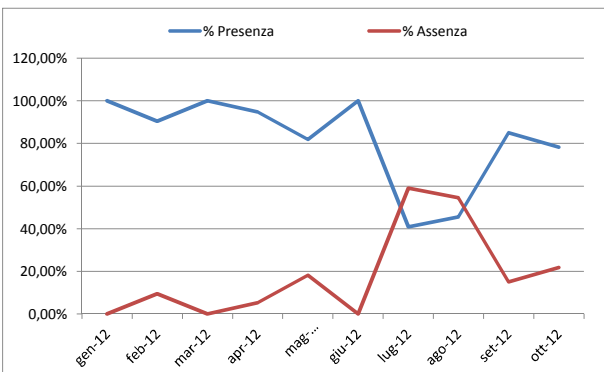




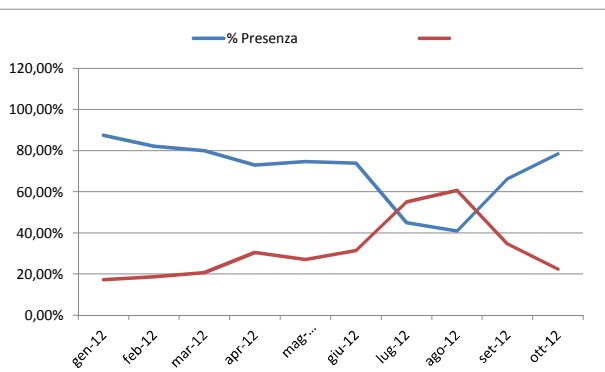
Comune di Poggiomarino - Provincia di Napoli  
 Adempimenti di cui alla legge n. 69 del 18/06/2009 art. 21 comma 1

Da Ottobre 2011: Pianta Organica con 6 Settori approvata con delibera G.C. n. 44 del 30/09/2011 - Settore Avvocato si trasforma in Servizio Contenzioso incardinato presso Settore I mentre il Settore Eco Vigilanza è diviso in 2 Settori: Polizia Locale e Protezione Civile ed Attività Produttive ed Ecologia

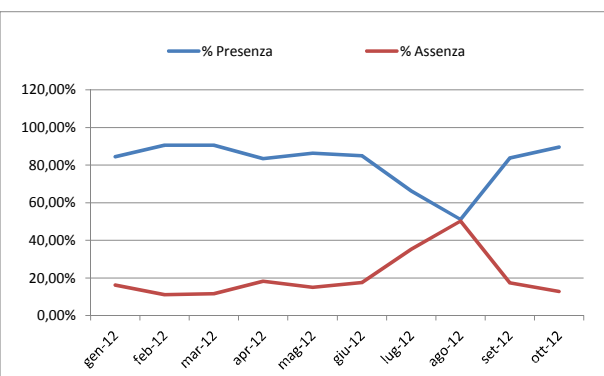
SECRETARIO GENERALE						
Mese	Totale Dipendenti	Totale Giorni Lavorativi	Totale Giorni Presenza	% Presenza	Tot. Giorni Assenza	% Assenza
gen-12	1	21	21	100,00%	0	0,00%
feb-12	1	21	19	90,48%	2	9,52%
mar-12	1	22	22	100,00%	0	0,00%
apr-12	1	19	18	94,74%	1	5,26%
mag-12	1	22	18	81,82%	4	18,18%
giu-12	1	20	20	100,00%	0	0,00%
lug-12	1	22	9	40,91%	13	59,09%
ago-12	1	22	10	45,45%	12	54,55%
set-12	1	20	17	85,00%	3	15,00%
ott-12	1	23	18	78,26%	5	21,74%
nov-12						
dic-12						



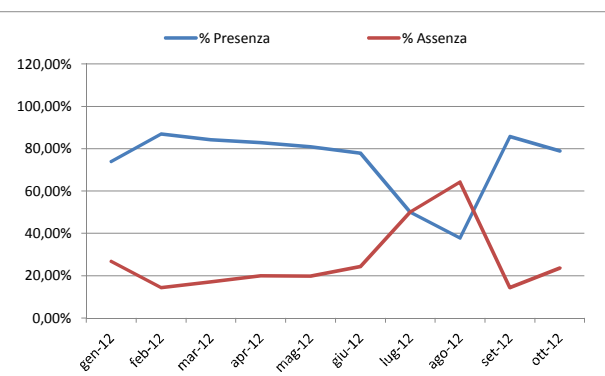
SETTORE IV: Polizia Municipale						
Mese	Totale Dipendenti	Totale Giorni Lavorativi	Totale Giorni Presenza	% Presenza	Tot. Giorni Assenza	% Assenza
gen-12	15	350	306	87,43%	60	17,14%
feb-12	15	348	286	82,18%	65	18,68%
mar-12	15	373	298	79,89%	77	20,64%
apr-12	15	326	238	73,01%	99	30,37%
mag-12	15	366	273	74,59%	99	27,05%
giu-12	15	337	249	73,89%	106	31,45%
lug-12	16	401	180	44,89%	221	55,11%
ago-12	16	386	158	40,93%	234	60,62%
set-12	16	367	243	66,21%	127	34,60%
ott-12	16	399	313	78,45%	89	22,31%
nov-12						
dic-12						



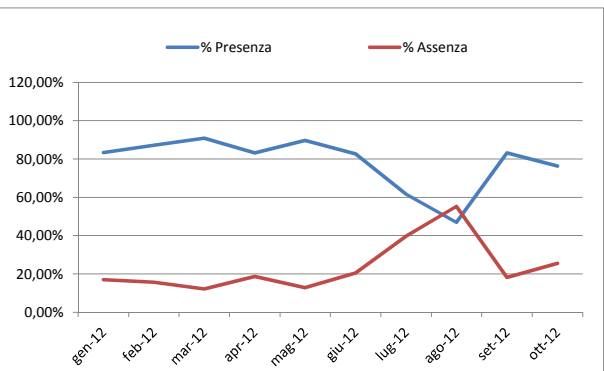
SETTORE I: Affari Generali ed Istituzionali						
Mese	Totale Dipendenti	Totale Giorni Lavorativi	Totale Giorni Presenza	% Presenza	Tot. Giorni Assenza	% Assenza
gen-12	20	414	350	84,54%	67	16,18%
feb-12	20	413	374	90,56%	46	11,14%
mar-12	20	434	393	90,55%	50	11,52%
apr-12	21	393	328	83,46%	72	18,32%
mag-12	21	455	393	86,37%	68	14,95%
giu-12	21	415	353	85,06%	73	17,59%
lug-12	21	457	303	66,30%	161	35,23%
ago-12	21	458	234	51,09%	230	50,22%
set-12	21	414	347	83,82%	72	17,39%
ott-12	21	477	427	89,52%	61	12,79%
nov-12						
dic-12						



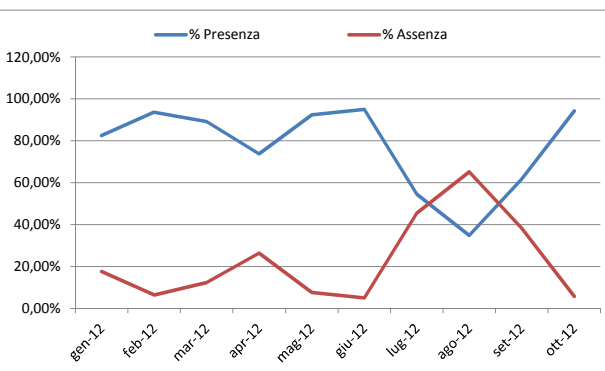
SETTORE V: Affari Sociali - Culturali e Ricreativi						
Mese	Totale Dipendenti	Totale Giorni Lavorativi	Totale Giorni Presenza	% Presenza	Tot. Giorni Assenza	% Assenza
gen-12	7	153	113	73,86%	41	26,80%
feb-12	7	153	133	86,93%	22	14,38%
mar-12	7	164	138	84,15%	28	17,07%
apr-12	7	140	116	82,86%	28	20,00%
mag-12	7	162	131	80,86%	32	19,75%
giu-12	7	140	109	77,86%	34	24,29%
lug-12	7	154	77	50,00%	77	50,00%
ago-12	7	151	57	37,75%	97	64,24%
set-12	7	140	120	85,71%	20	14,29%
ott-12	7	161	127	78,88%	38	23,60%
nov-12						
dic-12						



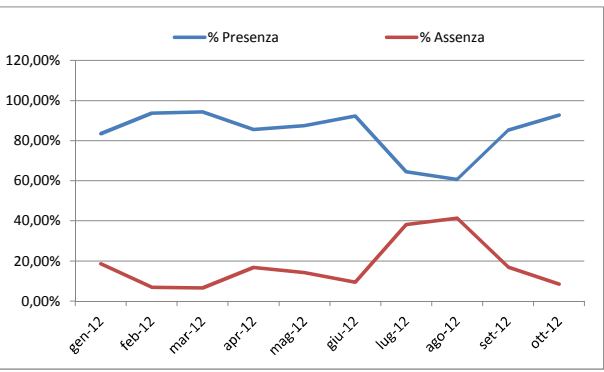
SETTORE II: Ragioneria - Finanze Tributi ed Economato						
Mese	Totale Dipendenti	Totale Giorni Lavorativi	Totale Giorni Presenza	% Presenza	Tot. Giorni Assenza	% Assenza
gen-12	12	252	210	83,33%	43	17,06%
feb-12	12	250	218	87,20%	39	15,60%
mar-12	12	263	239	90,87%	32	12,17%
apr-12	11	209	174	83,25%	39	18,66%
mag-12	11	241	216	89,63%	31	12,86%
giu-12	11	219	181	82,65%	45	20,55%
lug-12	11	242	149	61,57%	96	39,67%
ago-12	11	241	113	46,89%	133	55,19%
set-12	11	220	183	83,18%	40	18,18%
ott-12	12	266	203	76,32%	68	25,56%
nov-12						
dic-12						



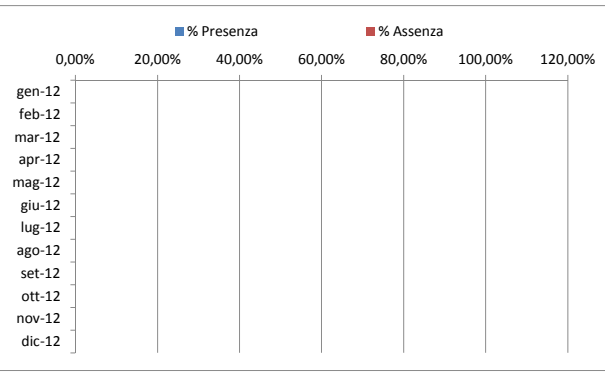
SETTORE VI: Settore Attività Produttive ed Ecologia						
Mese	Totale Dipendenti	Totale Giorni Lavorativi	Totale Giorni Presenza	% Presenza	Tot. Giorni Assenza	% Assenza
gen-12	3	63	52	82,54%	11	17,46%
feb-12	3	63	59	93,65%	4	6,35%
mar-12	3	65	58	89,23%	8	12,31%
apr-12	3	57	42	73,68%	15	26,32%
mag-12	3	66	61	92,42%	5	7,58%
giu-12	3	60	57	95,00%	3	5,00%
lug-12	3	66	36	54,55%	30	45,45%
ago-12	3	66	23	34,85%	43	65,15%
set-12	3	60	37	61,67%	23	38,33%
ott-12	3	69	65	94,20%	4	5,80%
nov-12						
dic-12						



SETTORE III: LL.PP. - Urbanistica - Att.tà Man.ve - Sis. Inf.						
Mese	Totale Dipendenti	Totale Giorni Lavorativi	Totale Giorni Presenza	% Presenza	Tot. Giorni Assenza	% Assenza
gen-12	15	314	262	83,44%	58	18,47%
feb-12	15	318	298	93,71%	22	6,92%
mar-12	15	333	314	94,29%	22	6,61%
apr-12	15	285	244	85,61%	48	16,84%
mag-12	15	329	288	87,54%	47	14,29%
giu-12	15	297	274	92,26%	28	9,43%
lug-12	14	304	196	64,47%	116	38,16%
ago-12	14	300	182	60,67%	124	41,33%
set-12	14	277	236	85,20%	47	16,97%
ott-12	14	317	294	92,74%	27	8,52%
nov-12						
dic-12						



Totale						
Mese	Totale Dipendenti	Totale Giorni Lavorativi	Totale Giorni Presenza	% Presenza	Tot. Giorni Assenza	% Assenza
gen-12	73	1.567	1.314	83,85%	280	17,87%
feb-12	73	1.566	1.387	88,57%	200	12,77%
mar-12	73	1.654	1.462	88,39%	217	13,12%
apr-12	73	1.429	1.160	81,18%	302	21,13%
mag-12	73	1.641	1.380	84,10%	286	17,43%
giu-12	73	1.488	1.243	83,53%	289	19,42%
lug-12	73	1.646	950	57,72%	714	43,38%
ago-12	73	1.624	777	47,84%	873	53,76%
set-12	73	1.498	1.183	78,97%	332	22,16%
ott-12	74	1.712	1.447	84,52%	292	17,06%
nov-12	0	0	0		0	
dic-12	0	0	0		0	



Totale						
Mese	Totale Dipendenti	Totale Giorni Lavorativi	Totale Giorni Presenza	% Presenza	Tot. Giorni Assenza	% Assenza
gen-12	73	1.567	1.314	83,85%	280	17,87%
feb-12	73	1.566	1.387	88,57%	200	12,77%
mar-12	73	1.654	1.462	88,39%	217	13,12%
apr-12	73	1.429	1.160	81,18%	302	21,13%
mag-12	73	1.641	1.380	84,10%	286	17,43%
giu-12	73	1.488	1.243	83,53%	289	19,42%
lug-12	73	1.646	950	57,72%	714	43,38%
ago-12	73	1.624	777	47,84%	873	53,76%
set-12	73	1.498	1.183	78,97%	332	22,16%
ott-12	74	1.712	1.447	84,52%	292	17,06%
nov-12	0	0	0		0	
dic-12	0	0	0		0	

