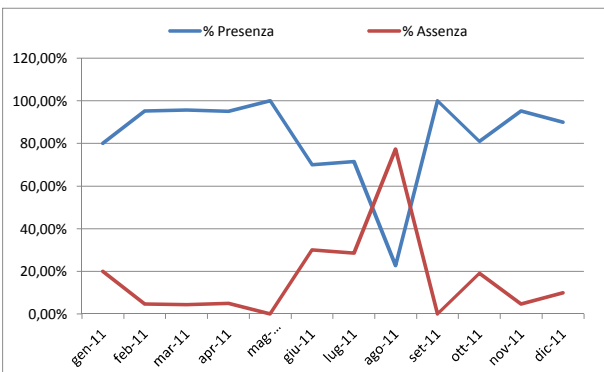




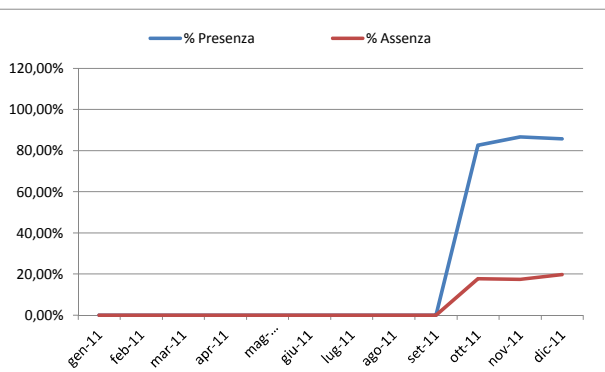
Comune di Poggioreale - Provincia di Napoli  
 Adempimenti di cui alla legge n. 69 del 18/06/2009 art. 21 comma 1

Da Ottobre 2011: Pianta Organica con 6 Settori approvata con delibera G.C. n. 44 del 30/09/2011 - Settore Avvocato si trasforma in Servizio Contenzioso incardinato presso Settore I mentre il Settore Eco Vigilanza è diviso in 2 Settori: Polizia Locale e Protezione Civile ed Attività Produttive ed Ecologia

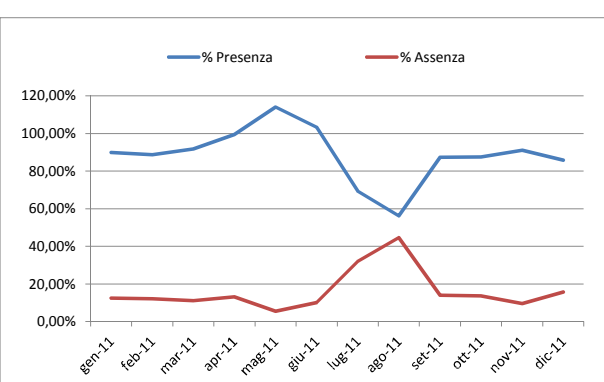
SECRETARIO GENERALE						
Mese	Totale Dipendenti	Totale Giorni Lavorativi	Totale Giorni Presenza	% Presenza	Tot. Giorni Assenza	% Assenza
gen-11	1	20	16	80,00%	4	20,00%
feb-11	1	21	20	95,24%	1	4,76%
mar-11	1	23	22	95,65%	1	4,35%
apr-11	1	20	19	95,00%	1	5,00%
mag-11	1	22	22	100,00%	0	0,00%
giu-11	1	20	14	70,00%	6	30,00%
lug-11	1	21	15	71,43%	6	28,57%
ago-11	1	22	5	22,73%	17	77,27%
set-11	1	10	10	100,00%	0	0,00%
ott-11	1	21	17	80,95%	4	19,05%
nov-11	1	21	20	95,24%	1	4,76%
dic-11	1	20	18	90,00%	2	10,00%



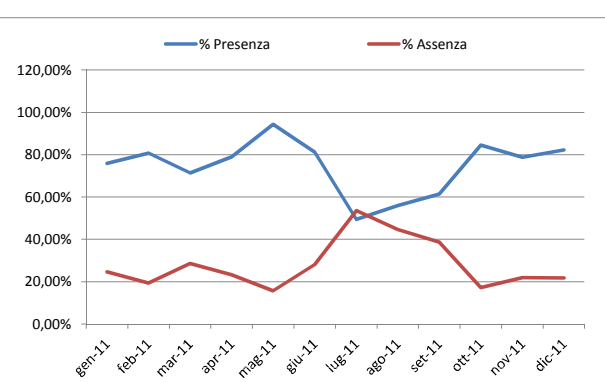
SETTORE IV: Polizia Municipale						
Mese	Totale Dipendenti	Totale Giorni Lavorativi	Totale Giorni Presenza	% Presenza	Tot. Giorni Assenza	% Assenza
gen-11						
feb-11						
mar-11						
apr-11						
mag-11						
giu-11						
lug-11						
ago-11						
set-11						
ott-11	14	345	285	82,61%	61	17,68%
nov-11	14	344	298	86,63%	60	17,44%
dic-11	15	344	295	85,76%	68	19,77%



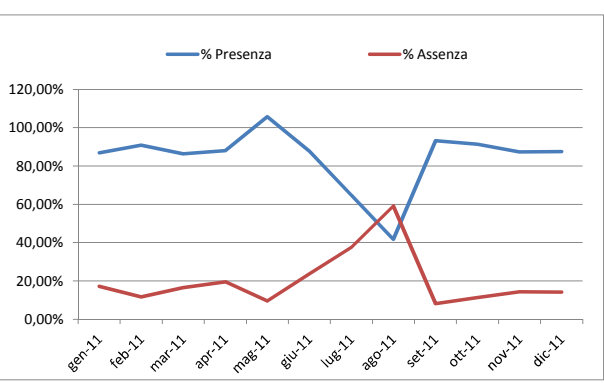
SETTORE I: Affari Generali ed Istituzionali						
Mese	Totale Dipendenti	Totale Giorni Lavorativi	Totale Giorni Presenza	% Presenza	Tot. Giorni Assenza	% Assenza
gen-11	19	377	339	89,92%	47	12,47%
feb-11	19	380	337	88,68%	46	12,11%
mar-11	19	417	383	91,85%	46	11,03%
apr-11	19	379	377	99,47%	50	13,19%
mag-11	19	417	476	114,15%	23	5,52%
giu-11	19	380	393	103,42%	38	10,00%
lug-11	18	378	262	69,31%	121	32,01%
ago-11	18	395	222	56,20%	176	44,56%
set-11	18	395	345	87,34%	55	13,92%
ott-11	20	420	368	87,62%	57	13,57%
nov-11	20	415	378	91,08%	40	9,64%
dic-11	20	395	339	85,82%	62	15,70%



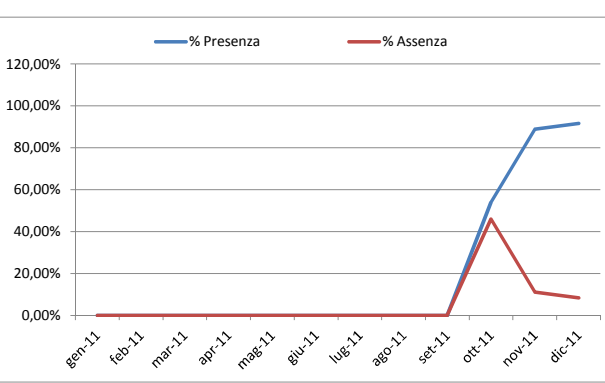
SETTORE V: Affari Sociali - Culturali e Ricreativi						
Mese	Totale Dipendenti	Totale Giorni Lavorativi	Totale Giorni Presenza	% Presenza	Tot. Giorni Assenza	% Assenza
gen-11	8	162	123	75,93%	40	24,69%
feb-11	9	192	155	80,73%	37	19,27%
mar-11	9	210	150	71,43%	60	28,57%
apr-11	9	194	153	78,87%	45	23,20%
mag-11	9	210	198	94,29%	33	15,71%
giu-11	8	160	130	81,25%	45	28,13%
lug-11	8	168	83	49,40%	90	53,57%
ago-11	8	175	98	56,00%	78	44,57%
set-11	8	176	108	61,36%	68	38,64%
ott-11	8	174	147	84,48%	30	17,24%
nov-11	7	155	122	78,71%	34	21,94%
dic-11	7	147	121	82,31%	32	21,77%



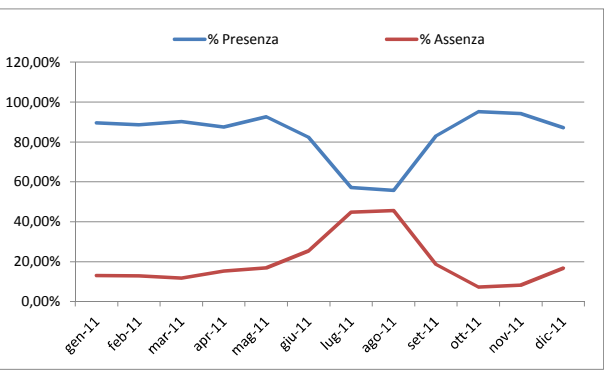
SETTORE II: Ragioneria - Finanze Tributi ed Economato						
Mese	Totale Dipendenti	Totale Giorni Lavorativi	Totale Giorni Presenza	% Presenza	Tot. Giorni Assenza	% Assenza
gen-11	10	198	172	86,87%	34	17,17%
feb-11	10	198	180	90,91%	23	11,62%
mar-11	10	219	189	86,30%	36	16,44%
apr-11	10	201	176	88,00%	39	19,50%
mag-11	11	241	255	105,81%	23	9,54%
giu-11	11	219	192	87,67%	52	23,74%
lug-11	10	210	136	64,76%	79	37,62%
ago-11	10	218	91	41,74%	129	59,17%
set-11	10	220	205	93,18%	18	8,18%
ott-11	11	230	210	91,30%	26	11,30%
nov-11	11	230	201	87,39%	33	14,35%
dic-11	12	240	210	87,50%	34	14,17%



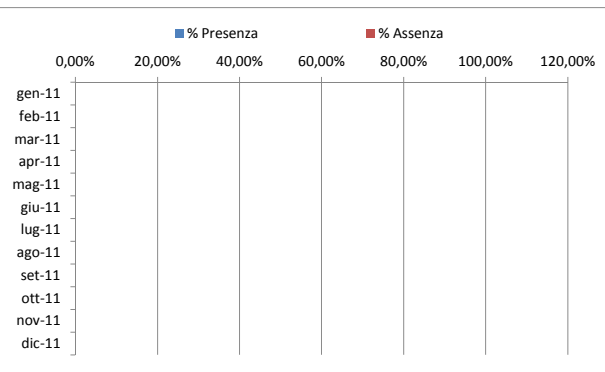
SETTORE VI: Settore Attività Produttive ed Ecologia						
Mese	Totale Dipendenti	Totale Giorni Lavorativi	Totale Giorni Presenza	% Presenza	Tot. Giorni Assenza	% Assenza
gen-11						
feb-11						
mar-11						
apr-11						
mag-11						
giu-11						
lug-11						
ago-11						
set-11						
ott-11	2	37	20	54,05%	17	45,95%
nov-11	3	63	56	88,89%	7	11,11%
dic-11	3	60	55	91,67%	5	8,33%



SETTORE III: LL.PP. - Urbanistica - Att.tà Man.ve - Sis. Inf.						
Mese	Totale Dipendenti	Totale Giorni Lavorativi	Totale Giorni Presenza	% Presenza	Tot. Giorni Assenza	% Assenza
gen-11	17	338	303	89,64%	44	13,02%
feb-11	16	316	280	88,61%	41	12,97%
mar-11	16	346	312	90,17%	41	11,85%
apr-11	16	319	279	87,46%	49	15,36%
mag-11	15	325	301	92,62%	55	16,92%
giu-11	16	318	262	82,39%	81	25,47%
lug-11	16	332	190	57,23%	149	44,88%
ago-11	16	346	193	55,78%	158	45,66%
set-11	16	347	288	83,00%	65	18,73%
ott-11	15	316	301	95,25%	23	7,28%
nov-11	15	314	296	94,27%	26	8,28%
dic-11	15	298	260	87,25%	50	16,78%



Totale						
Mese	Totale Dipendenti	Totale Giorni Lavorativi	Totale Giorni Presenza	% Presenza	Tot. Giorni Assenza	% Assenza
gen-11	74	1.514	1.311	86,59%	243	16,05%
feb-11	74	1.526	1.313	86,04%	229	15,01%
mar-11	74	1.674	1.429	85,36%	280	16,73%
apr-11	74	1.532	1.309	85,44%	308	20,10%
mag-11	73	1.663	1.663	100,00%	201	12,09%
giu-11	73	1.500	1.320	88,00%	329	21,93%
lug-11	71	1.541	905	58,73%	659	42,76%
ago-11	71	1.588	801	50,44%	807	50,82%
set-11	71	1.584	1.252	79,04%	349	22,03%
ott-11	71	1.543	1.348	87,36%	218	14,13%
nov-11	71	1.542	1.371	88,91%	201	13,04%
dic-11	73	1.504	1.298	86,30%	253	16,82%



Totale						
Mese	Totale Dipendenti	Totale Giorni Lavorativi	Totale Giorni Presenza	% Presenza	Tot. Giorni Assenza	% Assenza
gen-11	74	1.514	1.311	86,59%	243	16,05%
feb-11	74	1.526	1.313	86,04%	229	15,01%
mar-11	74	1.674	1.429	85,36%	280	16,73%
apr-11	74	1.532	1.309	85,44%	308	20,10%
mag-11	73	1.663	1.663	100,00%	201	12,09%
giu-11	73	1.500	1.320	88,00%	329	21,93%
lug-11	71	1.541	905	58,73%	659	42,76%
ago-11	71	1.588	801	50,44%	807	50,82%
set-11	71	1.584	1.252	79,04%	349	22,03%
ott-11	71	1.543	1.348	87,36%	218	14,13%
nov-11	71	1.542	1.371	88,91%	201	13,04%
dic-11	73	1.504	1.298	86,30%	253	16,82%

