

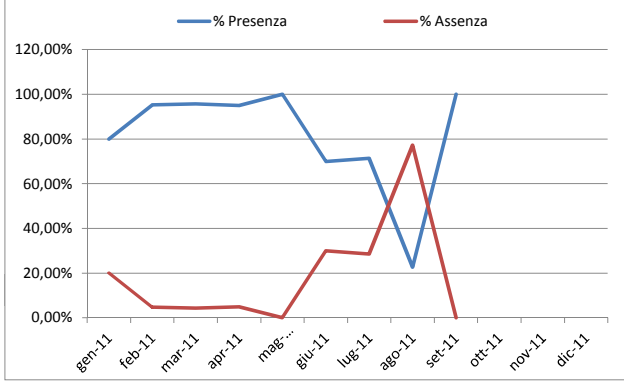


Comune di Poggioreale - Provincia di Napoli
Adempimenti di cui alla legge n. 69 del 18/06/2009 art. 21 comma 1

Da Dicembre 2010: Pianta Organica con 6 Settori approvata con delibera G.C. n. 129 del 17/12/2010

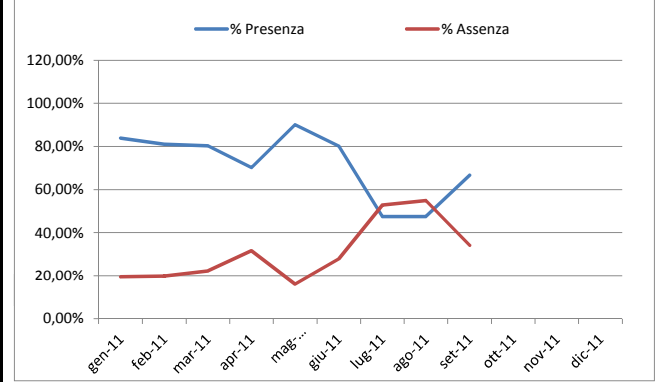
SECRETARIO GENERALE

Mese	Totale Dipendenti	Totale Giorni Lavorativi	Totale Giorni Presenza	% Presenza	Tot. Giorni Assenza	% Assenza
gen-11	1	20	16	80,00%	4	20,00%
feb-11	1	21	20	95,24%	1	4,76%
mar-11	1	23	22	95,65%	1	4,35%
apr-11	1	20	19	95,00%	1	5,00%
mag-11	1	22	22	100,00%	0	0,00%
giu-11	1	20	14	70,00%	6	30,00%
lug-11	1	21	15	71,43%	6	28,57%
ago-11	1	22	5	22,73%	17	77,27%
set-11	1	10	10	100,00%	0	0,00%
ott-11						
nov-11						
dic-11						



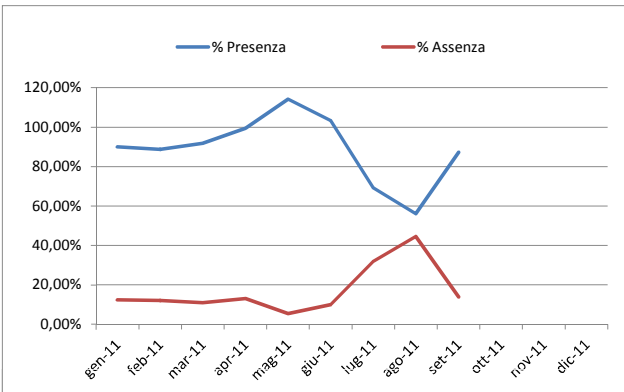
SETTORE IV: Eco - Vigilanza

Mese	Totale Dipendenti	Totale Giorni Lavorativi	Totale Giorni Presenza	% Presenza	Tot. Giorni Assenza	% Assenza
gen-11	17	379	318	83,91%	74	19,53%
feb-11	17	379	307	81,00%	75	19,79%
mar-11	17	415	333	80,24%	92	22,17%
apr-11	17	380	267	70,26%	120	31,58%
mag-11	16	404	364	90,10%	65	16,09%
giu-11	16	363	291	80,17%	101	27,82%
lug-11	16	390	185	47,44%	206	52,82%
ago-11	16	388	184	47,42%	213	54,90%
set-11	16	392	261	66,58%	134	34,18%
ott-11						
nov-11						
dic-11						



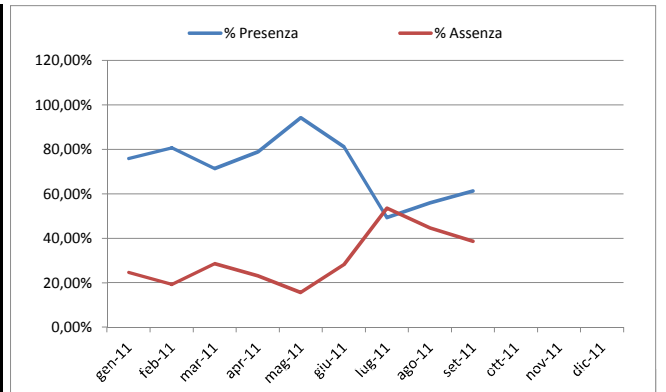
SETTORE I: Affari Generali ed Istituzionali

Mese	Totale Dipendenti	Totale Giorni Lavorativi	Totale Giorni Presenza	% Presenza	Tot. Giorni Assenza	% Assenza
gen-11	19	377	339	89,92%	47	12,47%
feb-11	19	380	337	88,68%	46	12,11%
mar-11	19	417	383	91,85%	46	11,03%
apr-11	19	379	377	99,47%	50	13,19%
mag-11	19	417	476	114,15%	23	5,52%
giu-11	19	380	393	103,42%	38	10,00%
lug-11	18	378	262	69,31%	121	32,01%
ago-11	18	395	222	56,20%	176	44,56%
set-11	18	395	345	87,34%	55	13,92%
ott-11						
nov-11						
dic-11						



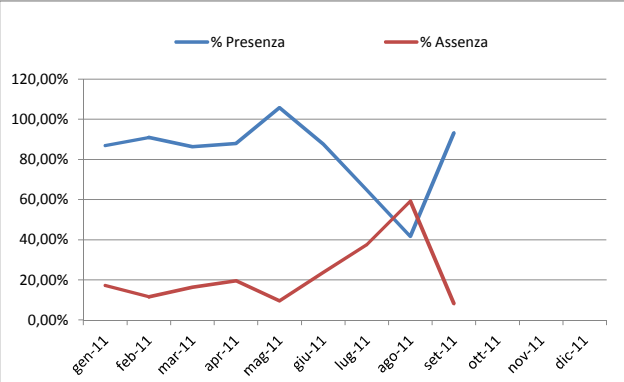
SETTORE V: Affari Sociali - Culturali e Ricreativi

Mese	Totale Dipendenti	Totale Giorni Lavorativi	Totale Giorni Presenza	% Presenza	Tot. Giorni Assenza	% Assenza
gen-11	8	162	123	75,93%	40	24,69%
feb-11	9	192	155	80,73%	37	19,27%
mar-11	9	210	150	71,43%	60	28,57%
apr-11	9	194	153	78,87%	45	23,20%
mag-11	9	210	198	94,29%	33	15,71%
giu-11	8	160	130	81,25%	45	28,13%
lug-11	8	168	83	49,40%	90	53,57%
ago-11	8	175	98	56,00%	78	44,57%
set-11	8	176	108	61,36%	68	38,64%
ott-11						
nov-11						
dic-11						



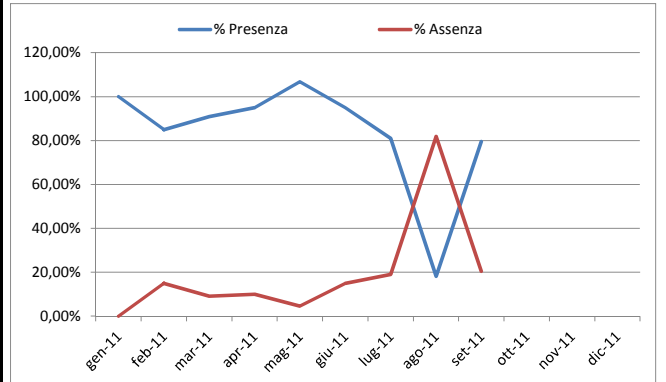
SETTORE II: Ragioneria - Finanze Tributi ed Economato

Mese	Totale Dipendenti	Totale Giorni Lavorativi	Totale Giorni Presenza	% Presenza	Tot. Giorni Assenza	% Assenza
gen-11	10	198	172	86,87%	34	17,17%
feb-11	10	198	180	90,91%	23	11,62%
mar-11	10	219	189	86,30%	36	16,44%
apr-11	10	200	176	88,00%	39	19,50%
mag-11	11	241	255	105,81%	23	9,54%
giu-11	11	219	192	87,67%	52	23,74%
lug-11	10	210	136	64,76%	79	37,62%
ago-11	10	218	91	41,74%	129	59,17%
set-11	10	220	205	93,18%	18	8,18%
ott-11						
nov-11						
dic-11						



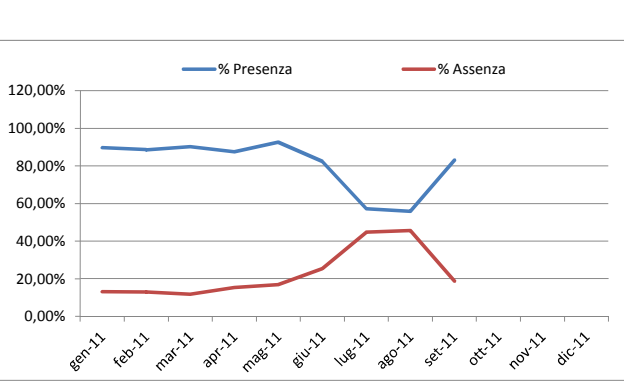
SETTORE VI: Settore Legale

Mese	Totale Dipendenti	Totale Giorni Lavorativi	Totale Giorni Presenza	% Presenza	Tot. Giorni Assenza	% Assenza
gen-11	2	40	40	100,00%	0	0,00%
feb-11	2	40	34	85,00%	6	15,00%
mar-11	2	44	40	90,91%	4	9,09%
apr-11	2	40	38	95,00%	4	10,00%
mag-11	2	44	47	106,82%	2	4,55%
giu-11	2	40	38	95,00%	6	15,00%
lug-11	2	42	34	80,95%	8	19,05%
ago-11	2	44	8	18,18%	36	81,82%
set-11	2	44	35	79,55%	9	20,45%
ott-11						
nov-11						
dic-11						

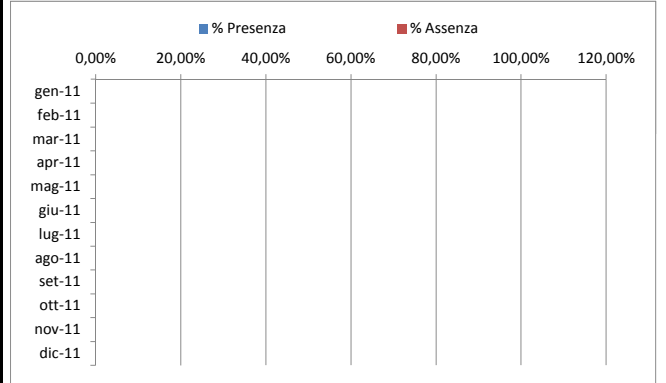


SETTORE III: LL.PP. - Urbanistica - Att.tà Man.ve - Sis. Inf.

Mese	Totale Dipendenti	Totale Giorni Lavorativi	Totale Giorni Presenza	% Presenza	Tot. Giorni Assenza	% Assenza
gen-11	17	338	303	89,64%	44	13,02%
feb-11	16	316	280	88,61%	41	12,97%
mar-11	16	346	312	90,17%	41	11,85%
apr-11	16	319	279	87,46%	49	15,36%
mag-11	15	325	301	92,62%	55	16,92%
giu-11	16	318	262	82,39%	81	25,47%
lug-11	16	332	190	57,23%	149	44,88%
ago-11	16	346	193	55,78%	158	45,66%
set-11	16	347	288	83,00%	65	18,73%
ott-11						
nov-11						
dic-11						



Mese	Totale Dipendenti	Totale Giorni Lavorativi	Totale Giorni Presenza	% Presenza	Tot. Giorni Assenza	% Assenza
gen-10						
feb-10						
mar-10						
apr-10						
mag-10						
giu-10						
lug-10						
ago-10						
set-10						
ott-10						
nov-10						
dic-10						



Totali

Mese	Totale Dipendenti	Totale Giorni Lavorativi	Totale Giorni Presenza	% Presenza	Tot. Giorni Assenza	% Assenza
gen-11	74	1.514	1.311	86,59%	243	16,05%
feb-11	74	1.526	1.313	86,04%	229	15,01%
mar-11	74	1.674	1.429	85,36%	280	16,73%
apr-11	74	1.532	1.309	85,44%	308	20,10%
mag-11	73	1.663	1.663	100,00%	201	12,09%
giu-11	73	1.500	1.320	88,00%	329	21,93%
lug-11	71	1.541	905	58,73%	659	42,76%
ago-11	71	1.588	801	50,44%	807	50,82%
set-11	71	1.584	1.252	79,04%	349	22,03%
ott-11						
nov-11						
dic-11						

