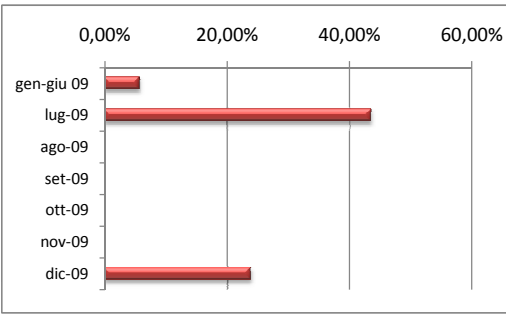




Comune di Poggiomarino - Provincia di Napoli  
Adempimenti di cui alla legge n. 69 del 18/06/2009 art. 21 comma 1

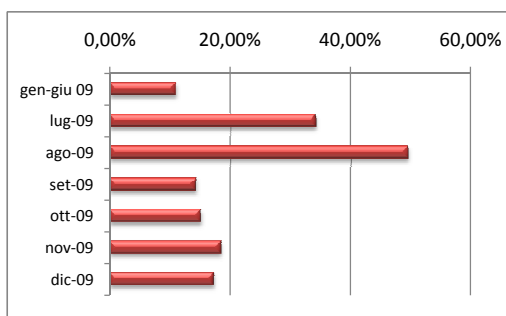
**SECRETARIO GENERALE**

Mese	Giornate Lavorative	Unità di Personale	Totale Cumulativo Giornate Lavorative	Totale Giornate di Assenza	Percentuale Giornate di Assenza	Assenza pro-capite media
gen-giu 09	124	1	124	7	5,65%	7
lug-09	23	1	23	10	43,48%	10
ago-09	21	1	21	0	0,00%	0
set-09	22	1	22	0	0,00%	0
ott-09	0	0	0	0	non presente	non presente
nov-09	11	1	11	0	0,00%	0
dic-09	21	1	21	5	23,81%	5



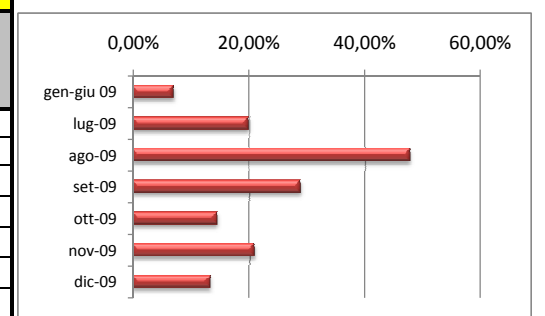
**SETTORE I: Affari Generali ed Istituzionali**

Mese	Giornate Lavorative	Unità di Personale	Totale Cumulativo Giornate Lavorative	Totale Giornate di Assenza	Percentuale Giornate di Assenza	Assenza pro-capite media
gen-giu 09	124	19	2356	259	10,99%	14
lug-09	23	20	460	157	34,13%	8
ago-09	21	20	420	208	49,52%	10
set-09	22	20	432	62	14,35%	3
ott-09		20	437	66	15,10%	3
nov-09		21	441	81	18,37%	4
dic-09		21	439	76	17,31%	4



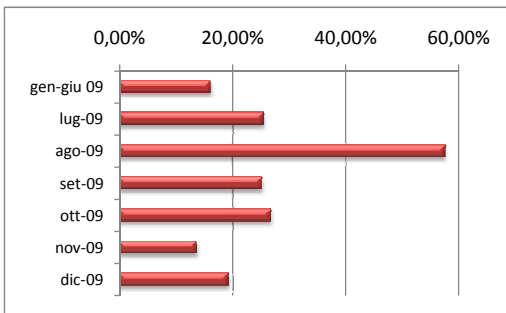
**SETTORE IV: Attività Manutentive e Sistemi Informativi**

Mese	Giornate Lavorative	Unità di Personale	Totale Cumulativo Giornate Lavorative	Totale Giornate di Assenza	Percentuale Giornate di Assenza	Assenza pro-capite media
gen-giu 09	124	6	794	55	6,93%	9
lug-09	23	6	146	29	19,86%	5
ago-09	21	6	134	64	47,76%	11
set-09	22	6	132	38	28,79%	6
ott-09		9	208	30	14,42%	3
nov-09		9	197	41	20,81%	5
dic-09		9	195	26	13,33%	3



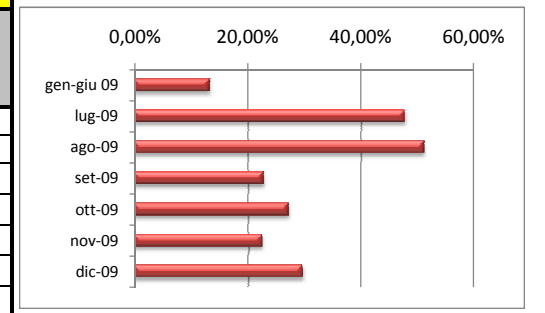
**SETTORE II: Ragioneria - Finanze Tributi ed Economato**

Mese	Giornate Lavorative	Unità di Personale	Totale Cumulativo Giornate Lavorative	Totale Giornate di Assenza	Percentuale Giornate di Assenza	Assenza pro-capite media
gen-giu 09	124	12	1426	229	16,06%	19
lug-09	23	12	267	68	25,47%	6
ago-09	21	11	231	133	57,58%	12
set-09	22	11	242	61	25,21%	6
ott-09		12	254	68	26,77%	6
nov-09		12	242	33	13,64%	3
dic-09		12	244	47	19,26%	4



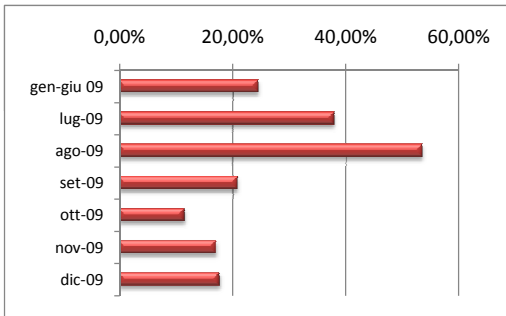
**SETTORE V: Polizia Locale e Protezione Civile**

Mese	Giornate Lavorative	Unità di Personale	Totale Cumulativo Giornate Lavorative	Totale Giornate di Assenza	Percentuale Giornate di Assenza	Assenza pro-capite media
gen-giu 09	149	14	2036	269	13,21%	19
lug-09	27	14	370	177	47,84%	13
ago-09	25	14	342	175	51,17%	13
set-09	26	14	356	81	22,75%	6
ott-09		15	438	119	27,17%	8
nov-09		15	410	92	22,44%	6
dic-09		15	412	122	29,61%	8



**SETTORE III: LL.PP. Ed Urbanistica**

Mese	Giornate Lavorative	Unità di Personale	Totale Cumulativo Giornate Lavorative	Totale Giornate di Assenza	Percentuale Giornate di Assenza	Assenza pro-capite media
gen-giu 09	124	17	2022	494	24,43%	29
lug-09	23	17	380	144	37,89%	8
ago-09	21	18	348	186	53,45%	10
set-09	22	18	370	77	20,81%	4
ott-09		12	237	27	11,39%	2
nov-09		11	205	35	17,07%	3
dic-09		11	205	36	17,56%	3



**SETTORE VI: Affari Sociali - Culturali e Ricreativi**

Mese	Giornate Lavorative	Unità di Personale	Totale Cumulativo Giornate Lavorative	Totale Giornate di Assenza	Percentuale Giornate di Assenza	Assenza pro-capite media
gen-giu 09	124	7	918	243	26,47%	35
lug-09	23	7	161	80	49,69%	11
ago-09	21	7	147	86	58,50%	12
set-09	22	7	162	43	26,54%	6
ott-09		8	190	16	8,42%	2
nov-09		8	180	34	18,89%	4
dic-09		8	177	39	22,03%	5

