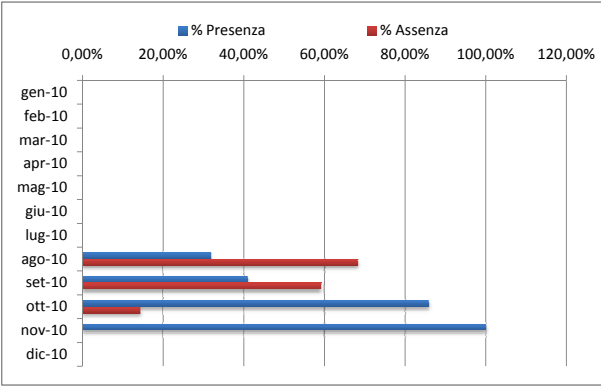




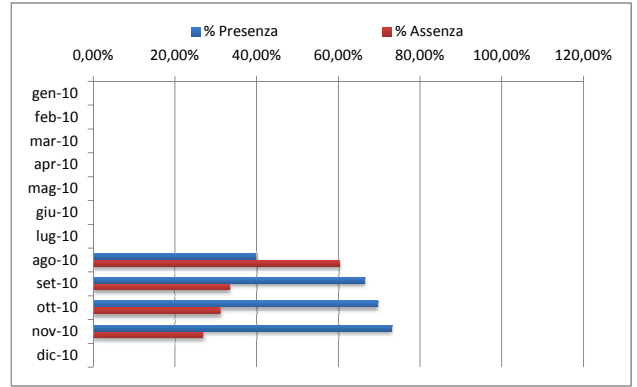
**SECRETARIO GENERALE**

Mese	Totale Dipendenti	Totale Giorni Lavorativi	Totale Giorni Presenza	% Presenza	Tot. Giorni Assenza	% Assenza
gen-10						
feb-10						
mar-10						
apr-10						
mag-10						
giu-10						
lug-10						
ago-10	1	22	7	31,82%	15	68,18%
set-10	1	22	9	40,91%	13	59,09%
ott-10	1	21	18	85,71%	3	14,29%
nov-10	1	21	21	100,00%	0	0,00%
dic-10						



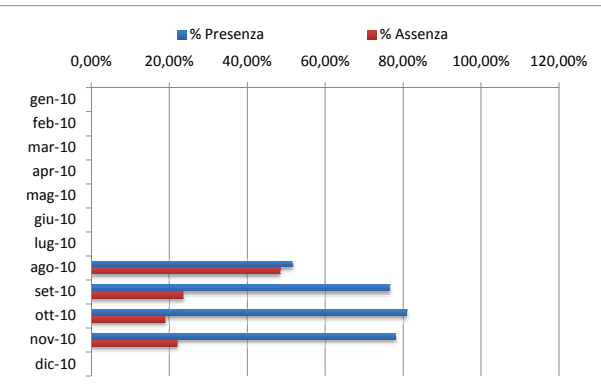
**SETTORE IV: Polizia Locale e Protezione Civile**

Mese	Totale Dipendenti	Totale Giorni Lavorativi	Totale Giorni Presenza	% Presenza	Tot. Giorni Assenza	% Assenza
gen-10						
feb-10						
mar-10						
apr-10						
mag-10						
giu-10						
lug-10						
ago-10	14	352	140	39,77%	212	60,23%
set-10	14	352	234	66,48%	118	33,52%
ott-10	14	349	243	69,63%	109	31,23%
nov-10	14	338	247	73,08%	91	26,92%
dic-10						



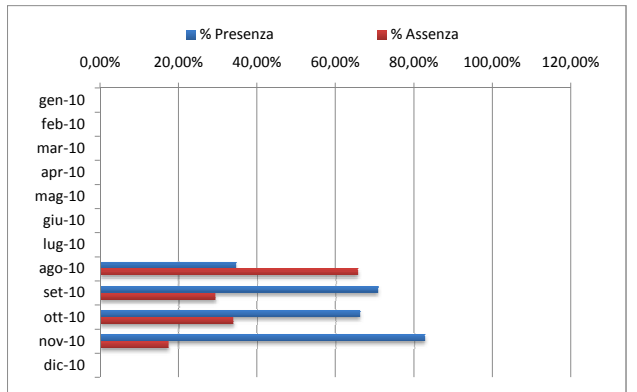
**SETTORE I: Affari Generali ed Istituzionali**

Mese	Totale Dipendenti	Totale Giorni Lavorativi	Totale Giorni Presenza	% Presenza	Tot. Giorni Assenza	% Assenza
gen-10						
feb-10						
mar-10						
apr-10						
mag-10						
giu-10						
lug-10						
ago-10	21	462	238	51,52%	224	48,48%
set-10	21	462	353	76,41%	109	23,59%
ott-10	20	420	340	80,95%	80	19,05%
nov-10	20	420	327	77,86%	93	22,14%
dic-10						



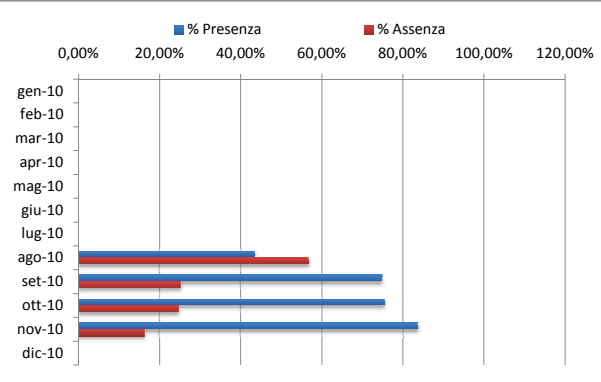
**SETTORE V: Affari Sociali - Culturali e Ricreativi**

Mese	Totale Dipendenti	Totale Giorni Lavorativi	Totale Giorni Presenza	% Presenza	Tot. Giorni Assenza	% Assenza
gen-10						
feb-10						
mar-10						
apr-10						
mag-10						
giu-10						
lug-10						
ago-10	7	154	53	34,42%	101	65,58%
set-10	7	154	109	70,78%	45	29,22%
ott-10	8	168	111	66,07%	57	33,93%
nov-10	8	168	139	82,74%	29	17,26%
dic-10						



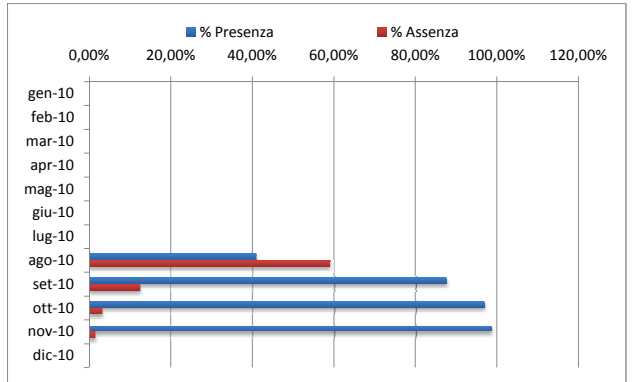
**SETTORE II: Ragioneria - Finanze Tributi ed Economato**

Mese	Totale Dipendenti	Totale Giorni Lavorativi	Totale Giorni Presenza	% Presenza	Tot. Giorni Assenza	% Assenza
gen-10						
feb-10						
mar-10						
apr-10						
mag-10						
giu-10						
lug-10						
ago-10	11	242	105	43,39%	137	56,61%
set-10	11	242	181	74,79%	61	25,21%
ott-10	11	231	174	75,32%	57	24,68%
nov-10	11	231	193	83,55%	38	16,45%
dic-10						



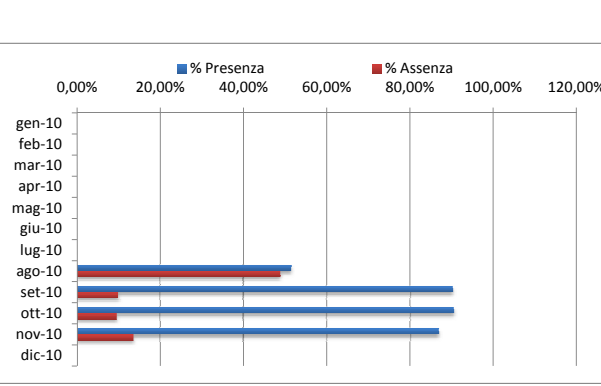
**SETTORE VI: Attività Produttive ed Ecologia**

Mese	Totale Dipendenti	Totale Giorni Lavorativi	Totale Giorni Presenza	% Presenza	Tot. Giorni Assenza	% Assenza
gen-10						
feb-10						
mar-10						
apr-10						
mag-10						
giu-10						
lug-10						
ago-10	4	88	36	40,91%	52	59,09%
set-10	4	88	77	87,50%	11	12,50%
ott-10	3	63	61	96,83%	2	3,17%
nov-10	3	63	62	98,41%	1	1,59%
dic-10						



**SETTORE III: LL.PP. - Urbanistica - Att.tà Man.ve - Sis. Inf.**

Mese	Totale Dipendenti	Totale Giorni Lavorativi	Totale Giorni Presenza	% Presenza	Tot. Giorni Assenza	% Assenza
gen-10						
feb-10						
mar-10						
apr-10						
mag-10						
giu-10						
lug-10						
ago-10	17	382	196	51,31%	186	48,69%
set-10	17	382	344	90,05%	38	9,95%
ott-10	17	367	332	90,46%	35	9,54%
nov-10	17	365	316	86,58%	49	13,42%
dic-10						



**Totali**

Mese	Totale Dip. nti	Totale Giorni Lavorativi	Totale Giorni Presenza	% Presenza	Tot. Giorni Assenza	% Assenza
gen-10	0	0	0		0	
feb-10	0	0	0		0	
mar-10	0	0	0		0	
apr-10	0	0	0		0	
mag-10	0	0	0		0	
giu-10	0	0	0		0	
lug-10	0	0	0		0	
ago-10	75	1.702	775	45,53%	927	54,47%
set-10	75	1.702	1.307	76,79%	395	23,21%
ott-10	74	1.619	1.279	79,00%	343	21,19%
nov-10	74	1.606	1.305	81,26%	301	18,74%
dic-10	0	0	0		0	

