



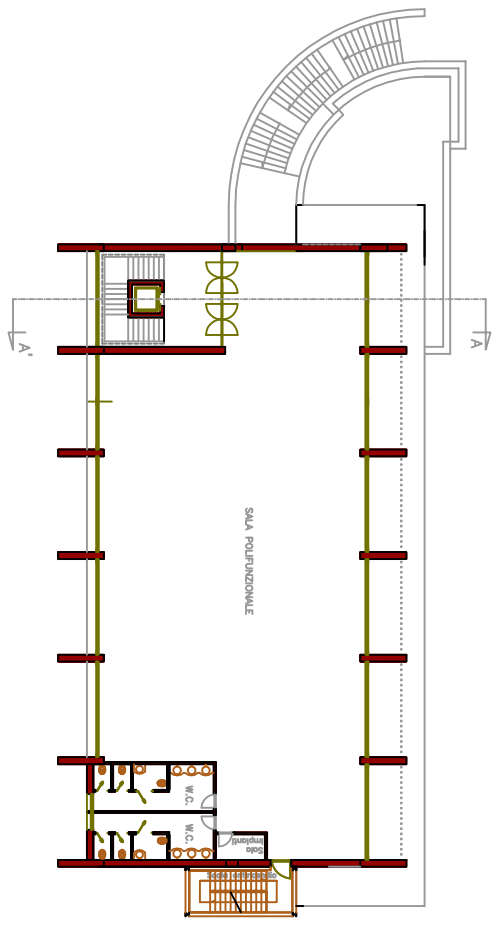
# RIQUALIFICAZIONE PERCORSO PARCO ARCHEO-FUVIALE

ARCHIT. GIUSEPPE DOL. BORDO  
ARCHIT. GIUSEPPE DOL. BORDO  
ARCHIT. GIUSEPPE ARABACCA  
ARCHIT. GIUSEPPE ARABACCA  
ARCHIT. ANTONIO N. TAMMINI/ELIO

Disegnata ed Architetto: *Giuseppe Arabacca*

PROGETTO  
1/100  
1999, 2000

## PIANTA PIANO TERZO SCALA 1/100



## SEZIONE A-A' SCALA 1/100

