

COMUNE DI POGGIOMARINO
CITTA' METROPOLITANA DI NAPOLI

LAVORI DI MANUTENZIONE STRAORDINARIA SU AREE GIOCHI SITUATE NEL COMUNE DI POGGIOMARINO, IN PARTICOLARE ALLA VIA NUOVA SAN MARZANO, ALLA VIA G. IERVOLINO ED ALLA VIA XXIV MAGGIO.

FASE DI ELABORAZIONE: **PROGETTO DEFINITIVO - ESECUTIVO** COMMITTENTE: **COMUNE DI POGGIOMARINO**



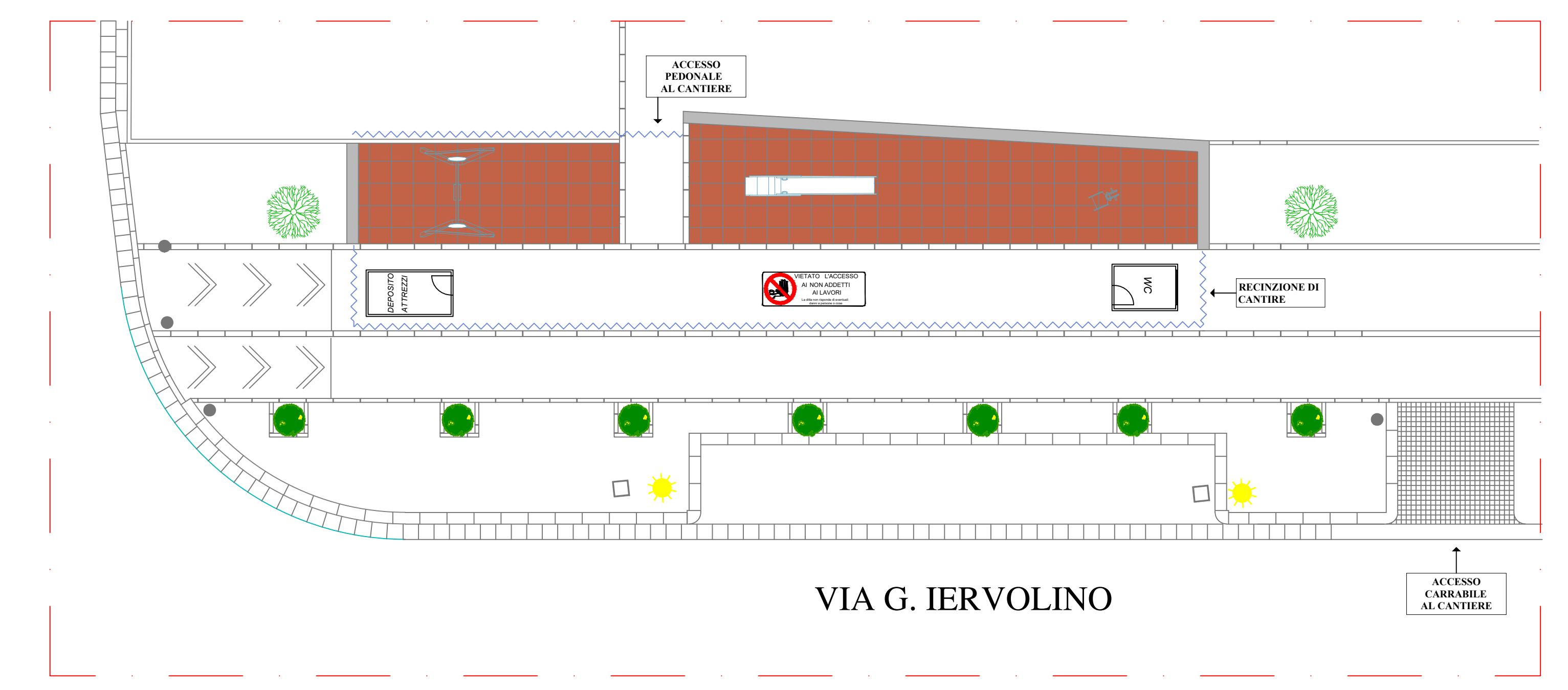
OGGETTO: **SITUAZIONE DI PROGETTO**
CONTENUTO DELL'ELABORATO: **- Layout di cantiere**

IL RESPONSABILE DEL PROCEDIMENTO: **ARCH. GIUSEPPE DEL SORBO**
IL PROGETTISTA: **ARCH. MARIA FACCIUTO**
COLLABORAZIONE AL R.U.P.: **GEOM. RAFFAELE Saporito**
ING. MARIO PADOVANO
ING. STEFANIA D'AVINO
IL DIRETTORE DEI LAVORI:

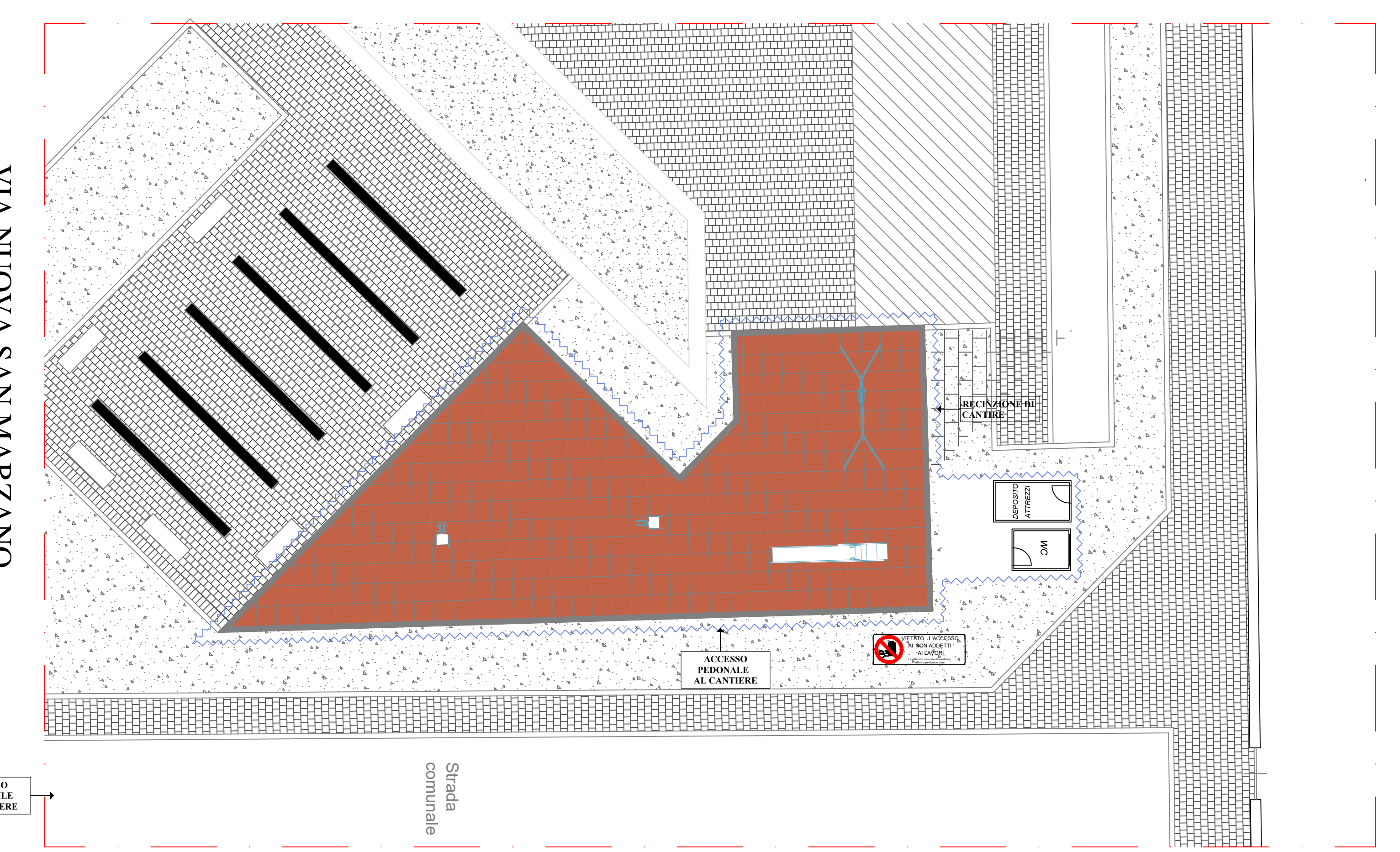
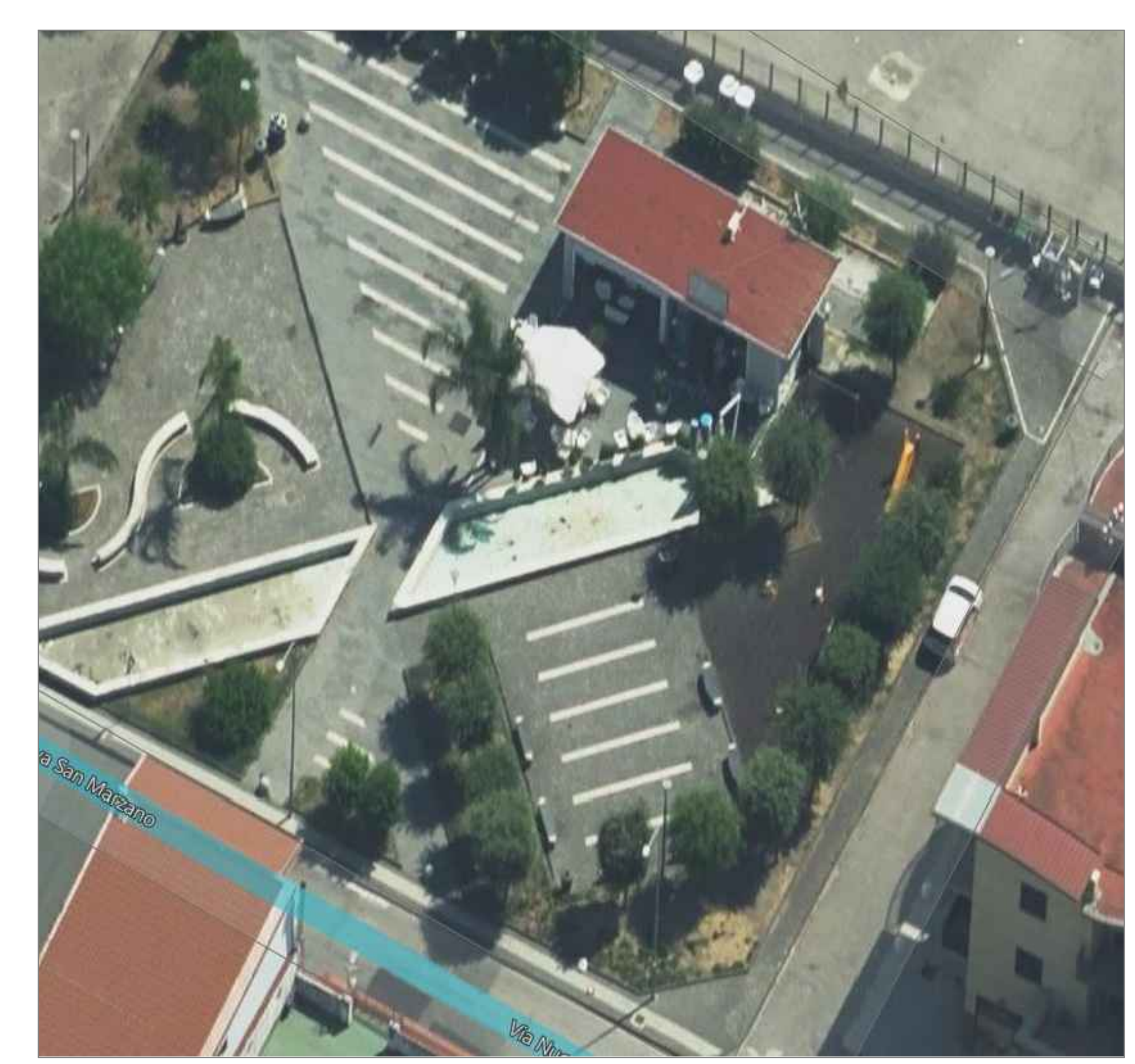
STRALCIO - AEREOFOTO



LAYOUT DI CANTIERE



STRALCIO - AEREOFOTO



SEGNALETICA E PRESCRIZIONI DI SICUREZZA

VIETATO L'ACCESSO AI NON ADDETTI AI LAVORI
La segnaletica deve essere presente in ogni caso e deve essere visibile in ogni condizione di illuminazione e di visibilità.

1. ORGANIZZAZIONE ED ALLESTIMENTO DEL CANTIERE
Tipologia: A. PREPARAZIONE AREA DI LAVORO
Descrizione: IONICA TERRENO ESECUZIONE RECINZIONE, ESECUZIONE E DELIMITAZIONE VIABILITA' INTERNA AL CANTIERE

Previdere o valutare una delimitazione dell'area di cantiere, recinzioni con barriere mobili e stabili in presenza di marcia per gli addetti ed i mezzi meccanici. Tutte le lavorazioni effettuate dovranno essere in cantiere di non lasciare attrezzature di cantiere in zone di attività del cantiere, avendo cura di discostarle dalle segnaletiche e dalla visibilità. Installare un sistema di cantiere sicuro e di protezione di sicurezza e di segnaletica di cantiere. La delimitazione, l'allestimento e le dimensioni di cantiere dovranno essere conformi al D.Lgs. 493/96. Identificare quali le zone di installazione dei baracconi e preparare il terreno prevedendo una barriera del terreno e la limitare il raggio delle acque meteoriche segnalando opportunamente buche, sporgenti ed oncoli fissi presenti nell'area di cantiere.

Intercorrezioni con altri lavori: In questa prima fase di allestimento del cantiere non si prevedono interconnessioni significative con altre lavorazioni.

Attrezzature e macchinari: Mazze, piccoli, pala Materiali: Palletti di legno o metallici, travi, tavole, rete

Analisi dei rischi: Sono possibili lesioni e contusioni per l'uso della mazza, del piccone e della pala, urti dovuti alla movimentazione delle travi e degli assi, pericoli di caduta del materiale con conseguente schiacciamento.

Misure precauzionali: Allertare i pedoni chiaramente segnalati e distinti per gli automezzi e gli uomini predisponendo idonee barriere con larghezza non inferiore a 1,50 m per il transito di uomini ed a 2,00 m per i mezzi di trasporto. Tutte le zone protette (il vano di lavoro superiore a 1,50 m) devono essere protette con parapetto solido o mezzo equivalente. Il personale deve essere adeguatamente istruito e gli addetti devono essere adeguatamente istruiti e messi al corrente delle circostanze di lavoro. In caso di dubbi o difficoltà esecutive delle diverse fasi lavorative, i lavoratori non devono effettuare azioni che possano compromettere la propria sicurezza e quella degli altri lavoratori. Al momento dell'uscita dal cantiere, il personale deve essere istruito a non lasciare le normali operazioni di installazione.

Dispositivi di protezione individuali: Casco, guanti, calzature di sicurezza.

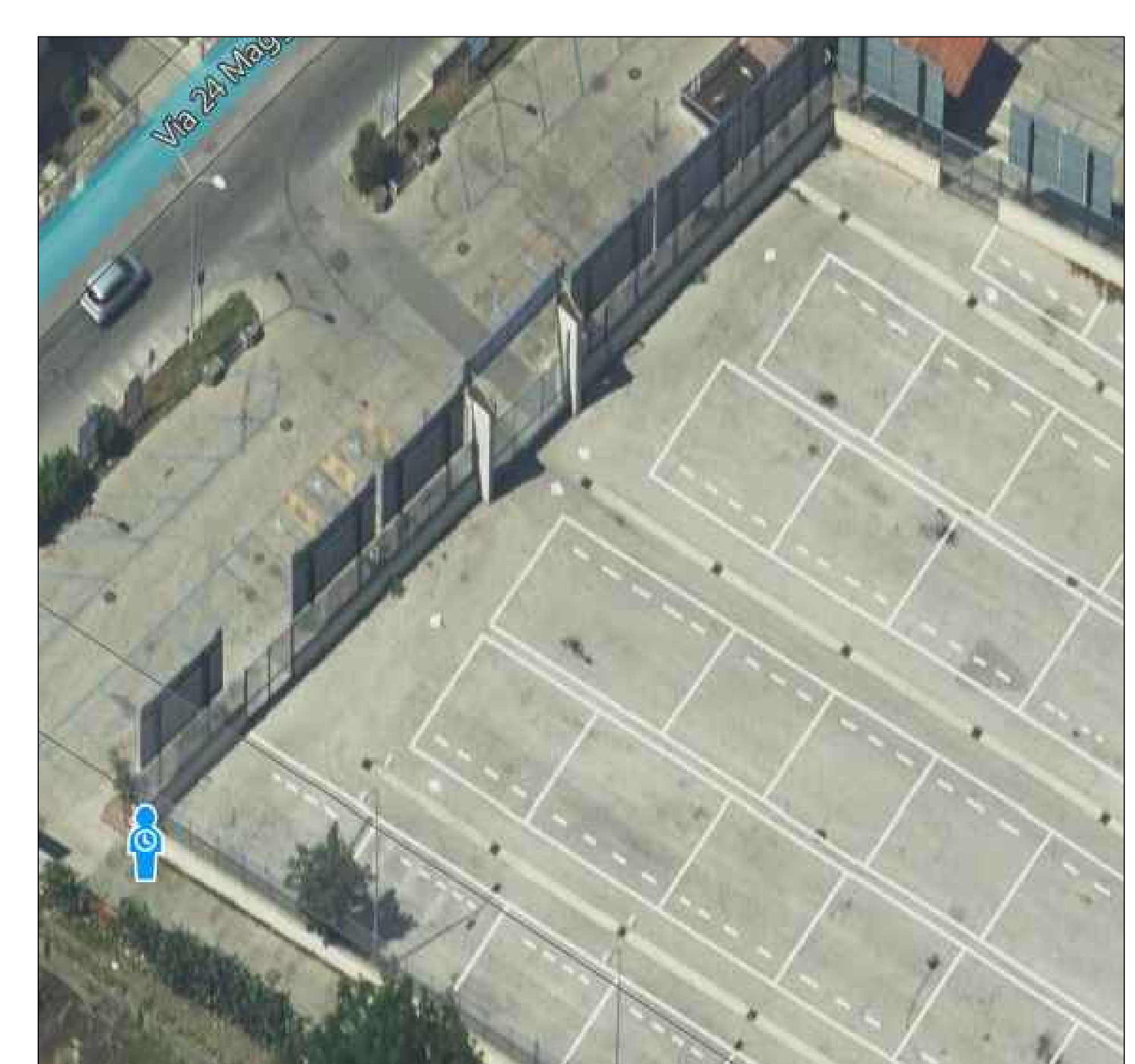
Riferimenti normativi: D.Lgs. 493/96, D.Lgs. 626/94 integrato con D.Lgs. 242/96, D.Lgs. 277/91, D.Lgs. 81/08.

Note: Il lavoro all'interno di cantiere non deve essere permesso all'ingresso di terzi. L'attività di cantiere deve essere non inferiore a quella richiesta dal titolo regolamentare edilizio. Segnalare temporaneamente gli ingombri sulla strada, con segnaletica e illustrazione conforme a quanto richiesto dal regolamento edilizio e dal codice della strada. In luogo di facile consultazione esporre un cartello con indicazioni dei numeri telefonici del più vicino comando dei Vigili del Fuoco, delle ambulanze e in generale degli enti da interpellare in caso di emergenza.

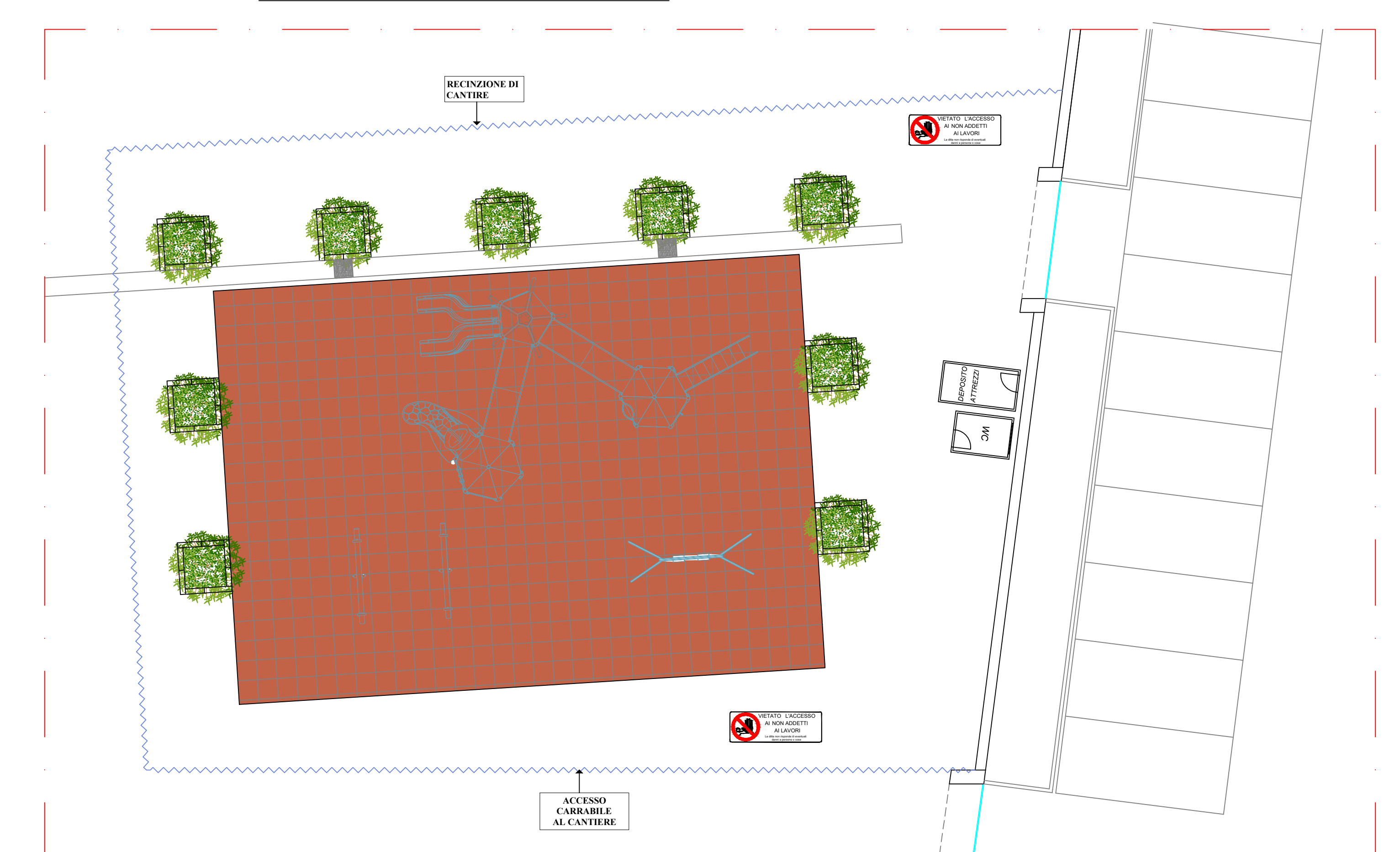
PARTICOLARE RECINZIONE DI CANTIERE



STRALCIO - AEREOFOTO



PLANIMETRIA STATO DEI LUOGHI ATTUALE



PARTICOLARE CRONOPROGRAMMA LAVORI

COMUNE DI POGGIOMARINO (NA)				
CRONOPROGRAMMA DELL'INTERVENTO				
ATTIVITA' PREVISTE	LAVORI DI MANUTENZIONE STRAORDINARIA A DIVERSE AREE GIOCHI SITUATE NEL COMUNE DI POGGIOMARINO, IN PARTICOLARE ALLA VIA NUOVA SAN MARZANO, ALLA VIA G. IERVOLINO ED ALLA VIA XXIV MAGGIO.			
	1° MESE	2° MESE	3° MESE	4° MESE
ALLESTIMENTO CANTIERE	█			
DEMOLIZIONI, RIMOZIONI E TRASPORTI		█		
POSA IN OPERA PAVIMENTAZIONE ANTITRAUMA			█	
POSA IN OPERA GIOSTRE				█
INSTALLAZIONE IMPIANTI DI VIDEOSORVEGLIANZA				█
PIANTUMAZIONE ALBERI				█
SMOBILOZZO CANTIERE				█