



**Finanziato
dall'Unione europea**
NextGenerationEU

COMUNE DI POGGIOMARINO

CITTA' METROPOLITANA DI NAPOLI

**Lavori di rifunzionalizzazione dell'area pubblica
di via IV Novembre**



Relazione Specialistica

Il Progettista

Ing. Aniello Annunziata

Collaboratori al R.U.P.

Geom. Raffaele Saporito

Ing. Stefania D'Avino

Ing. Mario Padovano

Il Responsabile del Procedimento

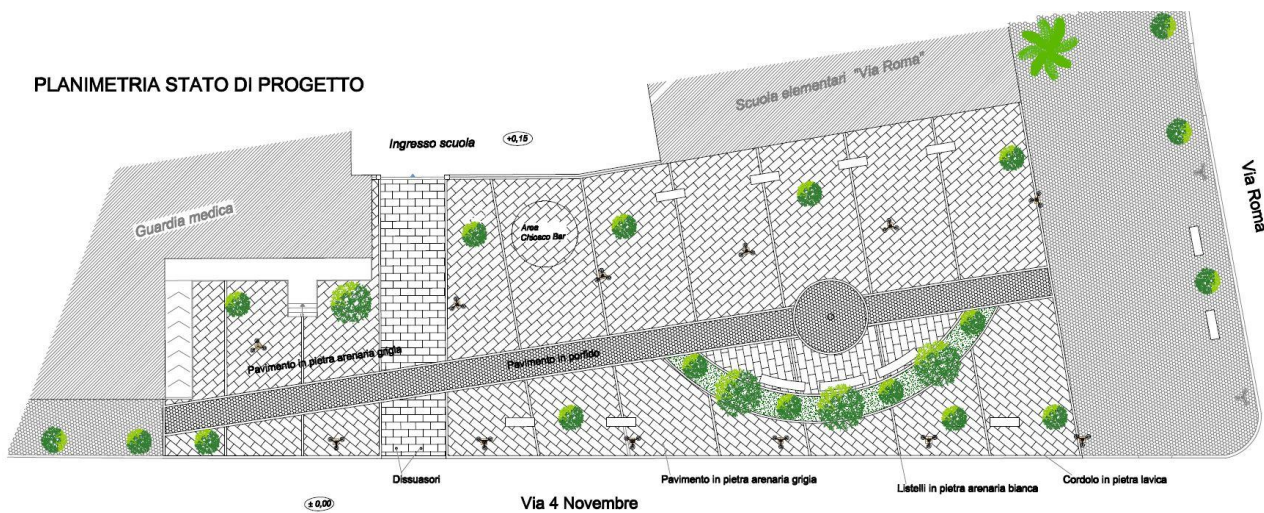
Arch. Giuseppe Del Sorbo

Il progetto prevede la riqualificazione di un'area pubblica sita in via IV Novembre e via Roma, da destinare a nuova piazza. I lavori a farsi consistono principalmente nella demolizione e rifacimento della pavimentazione esistente, la modifica delle aree a verde, nella realizzazione di un nuovo impianto di raccolta acque meteoriche e un nuovo impianto di illuminazione, nonché l'installazione di un nuovo arredo urbano.



Area oggetto di intervento

Grafici di progetto:



PLANIMETRIA STATO DI PROGETTO

LEGENDA

- IMPIANTO RACCOLTA ACQUE PLUVIALI E ILLUMINAZIONE
- PAVIMENTAZIONE
- INDICAZIONE ARREDO URBANO



Gli interventi previsti sono i seguenti:

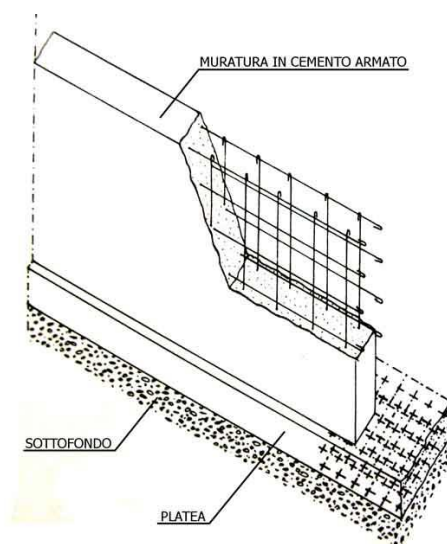
1. Approntamento cantiere;
2. Demolizione totale dell'attuale pavimentazione in cubetti di porfido, nonché le aree a verde poste ad una quota di circa 0.70 m dal livello stradale;
3. Demolizione del muro con recinzione metallica sul confine dell'ingresso scolastico;
4. Ricostruzione del muro con annessa ringhiera e cancello di ingresso al plesso scolastico, arretrato rispetto allo stato attuale;
5. Demolizione della pavimentazioni, delle aiuole e degli impianti esistenti;
6. Scavi e trasporti alla dei materiali di risulta;
7. Recupero e riutilizzo dei cordoli in pietra lavica;
8. Realizzazione dell'impianto di raccolta acque meteoriche;
9. Realizzazione impianto di illuminazione;
10. Realizzazione di sottofondi in cls;
11. Realizzazione pavimentazioni composta da lastre rettangolari di pietra grigia con alternanza di fasce di colore bianco, ed un'asse centrale in cubetti di porfido;
12. Piantumazione di nuove alberature e sistemazione delle nuove aree a verde;
13. Installazione di panchine, cestini, dissuasori, fontanella, portabici e segnaletica.

MATERIALI, LAVORAZIONI E FINITURE

L'impresa affidataria dei lavori dovrà fornire, per tutti i materiali di finitura, apposite campionature da concordate preventivamente con la Direzione dei Lavori, e se necessario integrare tale campionatura secondo le richieste.

Muro di recinzione e recinzione

Sul confine del plesso scolastico è previsto la realizzazione di un muro in cls armato di circa 0.70m con soprastante recinzione metallica e coprimuro.



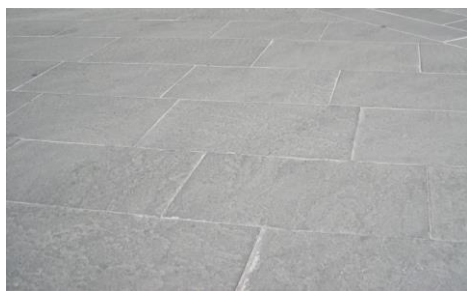
In prossimità della guardia medica è prevista la realizzazione di due pilastri 30x30 e di altezza 2,30 m fuori terra, nonché l'installazione di un cancello metallico che permetterà l'ingresso secondario al plesso scolastico.

Pavimentazioni

Il progetto prevede due tipi di pavimentazione così distinti:

- lastre di pietra arenaria segate di colore grigio e fasce bianche di dimensioni 30cm x 60cm rettangolari e di 10 cm di spessore. La finitura sarà del tipo "Anticata" cioè Sabbciata e Spazzolata/Levigata meccanicamente in modo da garantire caratteristiche antiscivolo R11 e verrà deciso dalla Direzione dei Lavori tramite opportune campionature. La foto successiva mostra indicativamente la caratteristica della pavimentazione.

Lastricato di colore grigio



Fascia di colore bianco

- pavimentazione in cubetti di porfido di dimensioni 4x4x6 cm

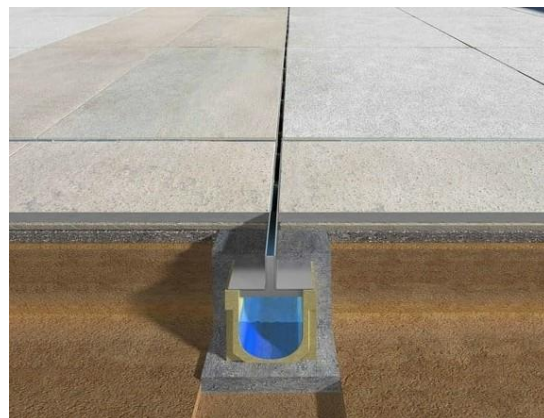
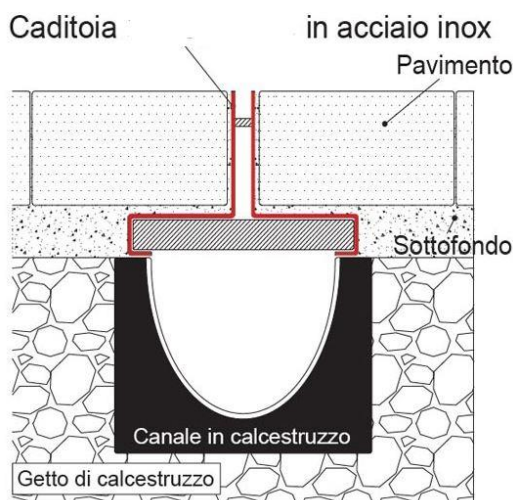


Cordoli in Pietra Lavica del Vesuvio

I cordoli esistenti in Pietra Lavica del Vesuvio saranno recuperati e rilavorati. La finitura sulle facce a vista sarà effettuata a mano con Bocciarda. Negli assetti e nei lati il cordolo sarà lavorato con scalpello (o anche con apposito attrezzo meccanico) e sarà posizionato in aderenza con gli elementi limitofi.

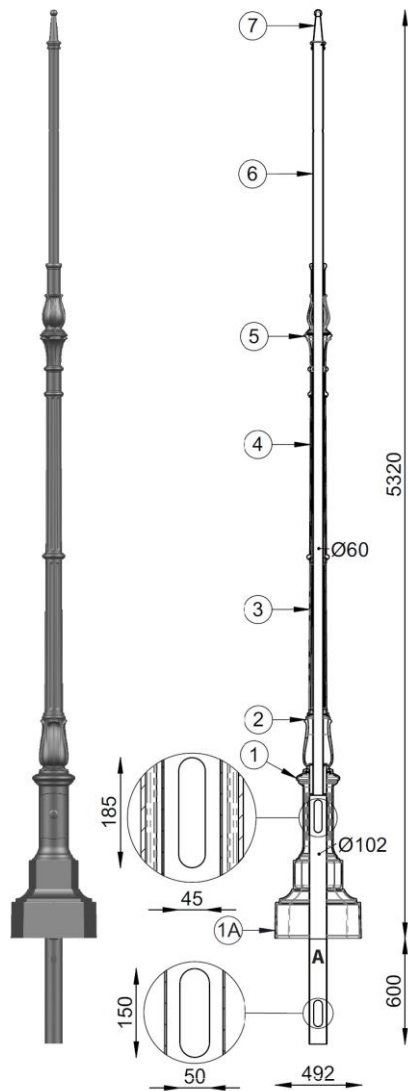
Caditoie e chiusini

Per l'intera area oggetto di lavorazione è previsto l'impianto di raccolta delle acque meteoriche con l'installazione di una caditoia a fessura nonché pozzetti ispettivi con chiusini metallici.



Impianto di illuminazione

È previsto l'installazione di pali di tipo artistico con braccio triplo a tre cime e lanterne a led. Ogni lampada dovrà essere montata su palo posato in plinto e dotata del proprio pozzetto (dimensioni minime interne 40x40) con collegamento interrato.

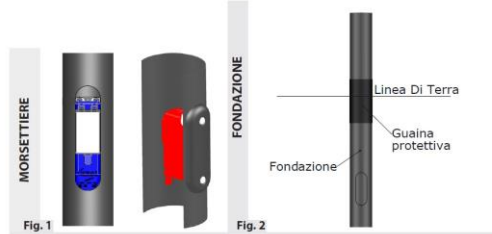


Palo per illuminazione pubblica conforme UNI EN 40-5 (CE) in ghisa UNI EN 1561, dotato di anima interna in acciaio S355 UNI EN 10027-1 (Fe 510) zincata a caldo secondo la normativa UNI EN ISO 1461

- **Una sottobase** in ghisa (1A) di forma ottagonale alta 280mm circa, chiave di base 452mm.
- **Un basamento** in ghisa (1) di forma ottagonale alta 660mm circa, chiave di base 282mm, provvisto di portello di ispezione per un immediato accesso nella zona morsettiere.
- **Una foglia** in ghisa (2) decorata da scanalature e rilievi a 4 grandi foglie che l'avvolgono, alta 360mm e diametro inferiore Ø172mm, l'elemento è studiato in modo che l'acqua non penetri all'interno del palo.
- **Una colonna** scanalata (3) in ghisa di forma tronco conica, alta 900 mm diametro inferiore Ø120mm e superiore Ø95mm.
- **Una colonna** scanalata (4) in ghisa di forma tronco conica decorata con un toro nella parte inferiore, alta 940 mm diametro inferiore Ø127mm e superiore Ø85mm.
- **Capitello** in ghisa (5) formato da due elementi: 1) elemento cilindrico compreso tra due tori più elemento troncoconico decorato con motivi floreali e 4 foglie che l'avvolgono, 2) bottiglia troncoconica decorata da foglie ed un toro nell'estremità superiore. Il capitello ha un'altezza totale di 900mm, un diametro Ø110 l'elemento è studiato in modo che l'acqua non penetri all'interno del palo.
- **Anima (A)** composta da due tubi di sezione Ø102 e Ø60 saldati tra loro in corrispondenza delle rastremazioni, la parte superiore verniciata grigio scuro ferroniceo (6) fuoriesce di 1225mm per l'installazione di corpi illuminanti su pastorali.
- L'anima è fornita con asola superiore (185 x 45mm), dotata di alloggiamento per morsettiere o portella (Fig.1) in classe II di isolamento con o senza fusibile (mod Isiway), ed un asola inferiore (150 x 50mm) posizionata a 350mm sotto il livello di pavimentazione per il passaggio dei cavi.
- **Punta decorativa (7)** in pressofusione di alluminio: forma conica e dotata di una sfera decorativa all'estremità, alta 228mm fissata tramite grani in acciaio inox.
- **Guaina protettiva termorestringente** alta di 200 mm formata da materiali composti (poliolefine, fluoropolimeri, elastomeri e PVC), fornita singolarmente, da applicare come rappresentato in Fig.2.

Consultare la scheda tecnica dei CICLI DI VERNICIATURA:

Protezioni delle superfici in acciaio zincato per pali, delle superfici in ghisa per basamenti e delle superfici in pressofusione di alluminio per lanterne, punte, collari e mensole.



Palo artistico



Cime pastorali



Lanterna con led

Alberature

Fornitura e messa a dimora di pianta alto fusto con aggiunta di palo tutore altezza totale 200/220, compreso l'onere dello scavo di adeguate dimensioni, la fornitura e posa in opera di fertilizzanti, l'eventuale potatura ed ogni altro onere per dare la garanzia dell'attecchimento.

Panchine

È previsto l'installazione di panchine con e senza schienale modello tipo tree line lunga in monoblocco dim. 2200x750, di colore bianco.



Cestini, portabici, fontanella e dissuasori

È previsto l'installazione di cestini in acciaio con coperchio di colore grigio scuro, di un portabicyclette modello Versailles - 5 posti nonché una fontanella da installare al centro della piazza comprensivo di attacchi e allacci idrici.



Cestino



Portabicyclette



Fontanella

I dissuasori verranno installati dinanzi al viale di ingresso al plesso scolastico.



Dissuasore

Di seguito sono indicate le diverse categorie di lavorazione con i relativi importi.

Categoria	Descrizione opere	Importo	Percentuale
OG3	Demolizioni e scavi	€ 228'487,69	100%
	Opere in cemento armato		
	Cordoni e pavimentazione		
	Verde e arredo urbano		
	Impianto di illuminazione		
TOTALE		€ 228'487,69	100%

Poggiomarino, maggio 2023

Progettista

Ing. Aniello Annunziata

Collaboratori al R.U.P.

Geom. Raffaele Saporito

Ing. Stefania D'Avino

Ing. Mario Padovano

Il Responsabile del Procedimento

Arch. Giuseppe Del Sorbo