

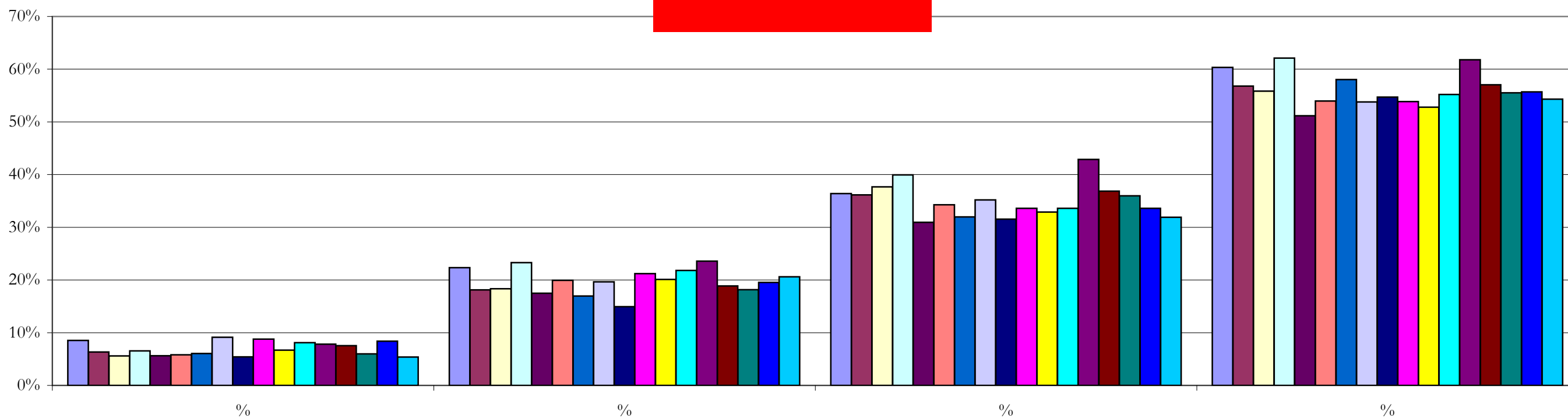


Comune di Poggiomarino (Na) Referendum Abrogativo del 12-13 giugno 2011

Quesito n. 1: "Modalità di affidamento e gestione dei servizi pubblici locali di rilevanza economica" - (scheda colore rosso)

Corpo Elettorale		Votanti Domenica 12 ore 12:00				Votanti Domenica 12 ore 19:00				Votanti Domenica 12 ore 22:00				Votanti Lunedì 13 ore 15:00							
		Maschi	Femmine	Totale	%	Maschi	Femmine	Totale	%	Maschi	Femmine	Totale	%	Maschi	Femmine	Totale	%				
Seggi	Ubicazione seggi																				
1	ED.SCOL. VIA ROMA	395	402	797	8,53%			68	22,33%	149	141	290	36,39%	235	246	481	60,35%				
2	ED.SCOL. VIA ROMA	430	452	882	6,35%			56	18,14%	156	163	319	36,17%	237	264	501	56,80%				
3	ED.SCOL. VIA PAPA GIOV.	490	513	1.003	5,58%			56	18,34%	196	182	378	37,69%	278	282	560	55,83%				
4	ED.SCOL. VIA BERTONI	412	472	884	6,56%			58	23,30%	175	178	353	39,93%	251	298	549	62,10%				
5	ED.SCOL. VIA PAPA GIOV.	469	491	960	5,63%			54	17,50%	157	140	297	30,94%	236	255	491	51,15%				
6	ED.SCOL. VIA BERTONI	372	401	773	5,82%			45	19,92%	132	133	265	34,28%	204	213	417	53,95%				
7	ED.SCOL. VIA IERVOLINO	435	425	860	6,05%			52	16,98%	146	129	275	31,98%	249	250	499	58,02%				
8	ED.SCOL. VIA IERVOLINO	396	448	844	9,12%			77	19,67%	166	147	297	35,19%	217	237	454	53,79%				
9	ED.SCOL. VIA IERVOLINO	491	527	1.018	5,40%			55	14,93%	152	150	321	31,53%	274	283	557	54,72%				
10	ED.SCOL. VIA ROMA	378	443	821	8,77%			72	21,19%	174	138	276	33,62%	198	244	442	53,84%				
11	ED.SCOL. P. ROSARIO	533	571	1.104	6,70%			74	20,11%	222	165	363	32,88%	289	294	583	52,81%				
12	ED.SCOL. P. ROSARIO	462	487	949	8,11%			77	21,81%	207	155	319	33,61%	254	270	524	55,22%				
13	ED.SCOL. VIA BERTONI	382	385	767	7,82%			60	23,60%	181	154	329	42,89%	241	233	474	61,80%				
14	ED.SCOL. VIA ROMA	403	419	822	7,54%			62	18,86%	155	148	303	36,86%	229	240	469	57,06%				
15	ED.SCOL. VIA BERTONI	435	435	870	5,98%			52	18,16%	162	151	313	35,98%	244	239	483	55,52%				
16	ED.SCOL. VIA PAPA GIOV.	519	555	1.074	8,38%			90	19,55%	210	189	361	33,61%	289	309	598	55,68%				
17	ED.SCOL. P. ROSARIO	362	400	762	5,38%			41	20,60%	157	118	243	31,89%	186	228	414	54,33%				
		7.364	7.826	15.190		0	0	1.049		0	0	2.978		2.731	2.571	5.302		4.111	4.385	8.496	
		48,48%	51,52%	100%		0,00%	0,00%	6,91%		0,00%	0,00%	19,61%		51,51%	48,49%	34,90%		48,39%	51,61%	55,93%	

**Referendum Abrogativo n. 1
Votanti per sezione**



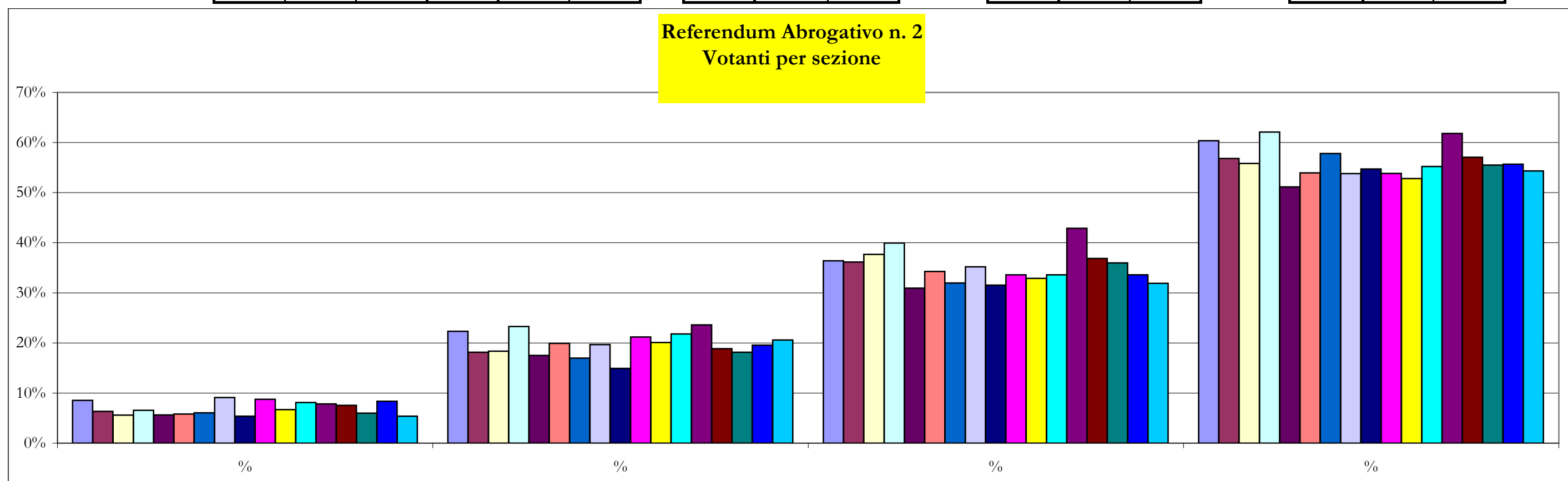


Comune di Poggiomarino (Na)
Referendum Abrogativo parziale del 12-13 giugno 2011

Quesito n. 2: "Determinazione della tariffa del servizio idrico integrato in base all'adeguata remunerazione del capitale investito" - (scheda colore giallo)

Corpo Elettorale		Votanti Domenica 12 ore 12:00				Votanti Domenica 12 ore 19:00				Votanti Domenica 12 ore 22:00				Votanti Lunedì 13 ore 15:00						
Seggi	Ubicazione seggi	Maschi	Femmine	Totale	Maschi	Femmine	Totale	%	Maschi	Femmine	Totale	%	Maschi	Femmine	Totale	%	Maschi	Femmine	Totale	%
1	ED.SCOL. VIA ROMA	395	402	797			68	8,53%			178	22,33%	149	141	290	36,39%	235	246	481	60,35%
2	ED.SCOL. VIA ROMA	430	452	882			56	6,35%			160	18,14%	156	163	319	36,17%	237	264	501	56,80%
3	ED.SCOL.VIA PAPA GIOV.	490	513	1.003			56	5,58%			184	18,34%	196	182	378	37,69%	278	282	560	55,83%
4	ED.SCOL. VIA BERTONI	412	472	884			58	6,56%			206	23,30%	175	178	353	39,93%	251	298	549	62,10%
5	ED.SCOL.VIA PAPA GIOV.	469	491	960			54	5,63%			168	17,50%	157	140	297	30,94%	236	255	491	51,15%
6	ED.SCOL. VIA BERTONI	372	401	773			45	5,82%			154	19,92%	132	133	265	34,28%	204	213	417	53,95%
7	ED.SCOL. VIA IERVOLINO	435	425	860			52	6,05%			146	16,98%	146	129	275	31,98%	247	250	497	57,79%
8	ED.SCOL. VIA IERVOLINO	396	448	844			77	9,12%			166	19,67%	150	147	297	35,19%	217	237	454	53,79%
9	ED.SCOL. VIA IERVOLINO	491	527	1.018			55	5,40%			152	14,93%	171	150	321	31,53%	274	283	557	54,72%
10	ED. SCOL. VIA ROMA	378	443	821			72	8,77%			174	21,19%	138	138	276	33,62%	198	244	442	53,84%
11	ED. SCOL. P. ROSARIO	533	571	1.104			74	6,70%			222	20,11%	198	165	363	32,88%	289	294	583	52,81%
12	ED. SCOL. P. ROSARIO	462	487	949			77	8,11%			207	21,81%	164	155	319	33,61%	254	270	524	55,22%
13	ED.SCOL. VIA BERTONI	382	385	767			60	7,82%			181	23,60%	175	154	329	42,89%	241	233	474	61,80%
14	ED. SCOL. VIA ROMA	403	419	822			62	7,54%			155	18,86%	155	148	303	36,86%	229	240	469	57,06%
15	ED. SCOL. VIA BERTONI	435	435	870			52	5,98%			158	18,16%	162	151	313	35,98%	244	239	483	55,52%
16	ED.SCOL.VIA PAPA GIOV.	519	555	1.074			90	8,38%			210	19,55%	189	172	361	33,61%	289	309	598	55,68%
17	ED. SCOL. P. ROSARIO	362	400	762			41	5,38%			157	20,60%	118	125	243	31,89%	186	228	414	54,33%
		7.364	7.826	15.190	0	0	1.049		0	0	2.978		2.731	2.571	5.302		4.109	4.385	8.494	
		48,48%	51,52%	100%	0,00%	0,00%	6,91%		0,00%	0,00%	19,61%		51,51%	48,49%	34,90%		48,38%	51,62%	55,92%	

Referendum Abrogativo n. 2
Votanti per sezione



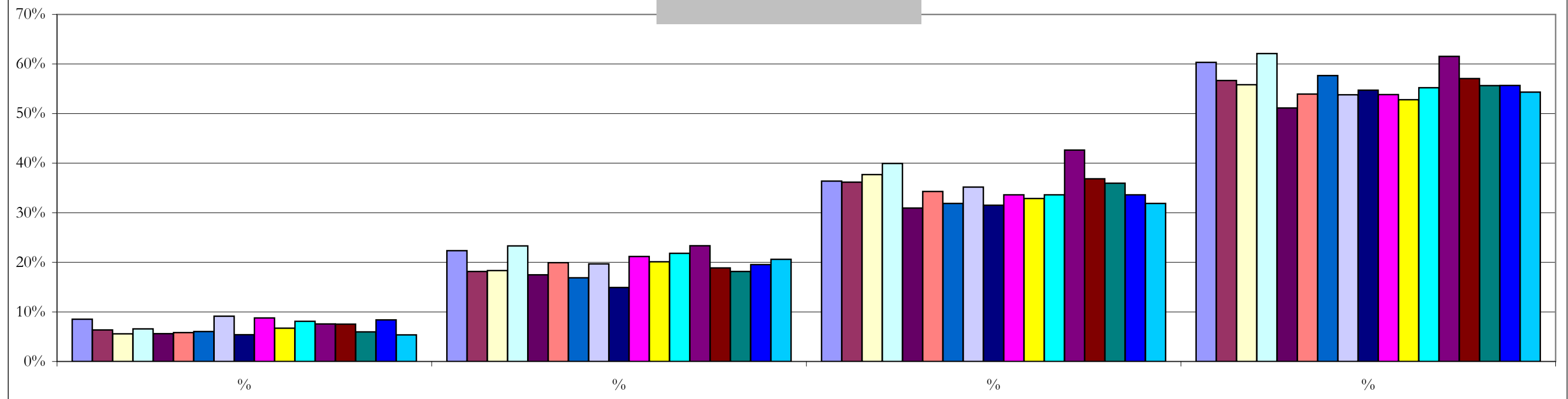


Comune di Poggiomarino (Na)
Referendum Abrogativo parziale del 12-13 giugno 2011

Quesito n. 3: "Nuove centrali per la produzione di energia nucleare" (scheda colore grigio)

Seggi	Ubicazione seggi	Corpo Elettorale			Votanti Domenica 12 ore 12:00				Votanti Domenica 12 ore 19:00				Votanti Domenica 12 ore 22:00				Votanti Lunedì 13 ore 15:00			
		Maschi	Femmine	Totale	Maschi	Femmine	Totale	%	Maschi	Femmine	Totale	%	Maschi	Femmine	Totale	%	Maschi	Femmine	Totale	%
1	ED. SCOL. VIA ROMA	395	402	797			68	8,53%			178	22,33%	149	141	290	36,39%	235	246	481	60,35%
2	ED. SCOL. VIA ROMA	430	452	882			56	6,35%			160	18,14%	156	163	319	36,17%	236	264	500	56,69%
3	ED. SCOL. VIA PAPA GIOV.	490	513	1.003			56	5,58%			184	18,34%	196	182	378	37,69%	278	282	560	55,83%
4	ED. SCOL. VIA BERTONI	412	472	884			58	6,56%			206	23,30%	175	178	353	39,93%	251	298	549	62,10%
5	ED. SCOL. VIA PAPA GIOV.	469	491	960			54	5,63%			168	17,50%	157	140	297	30,94%	236	255	491	51,15%
6	ED. SCOL. VIA BERTONI	372	401	773			45	5,82%			154	19,92%	132	133	265	34,28%	204	213	417	53,95%
7	ED. SCOL. VIA IERVOLINO	435	425	860			52	6,05%			145	16,86%	145	129	274	31,86%	246	250	496	57,67%
8	ED. SCOL. VIA IERVOLINO	396	448	844			77	9,12%			166	19,67%	150	147	297	35,19%	217	237	454	53,79%
9	ED. SCOL. VIA IERVOLINO	491	527	1.018			55	5,40%			152	14,93%	171	150	321	31,53%	274	283	557	54,72%
10	ED. SCOL. VIA ROMA	378	443	821			72	8,77%			174	21,19%	138	138	276	33,62%	198	244	442	53,84%
11	ED. SCOL. P. ROSARIO	533	571	1.104			74	6,70%			222	20,11%	198	165	363	32,88%	289	294	583	52,81%
12	ED. SCOL. P. ROSARIO	462	487	949			77	8,11%			207	21,81%	164	155	319	33,61%	254	270	524	55,22%
13	ED. SCOL. VIA BERTONI	382	385	767			58	7,56%			179	23,34%	174	153	327	42,63%	240	232	472	61,54%
14	ED. SCOL. VIA ROMA	403	419	822			62	7,54%			155	18,86%	155	148	303	36,86%	229	240	469	57,06%
15	ED. SCOL. VIA BERTONI	435	435	870			52	5,98%			158	18,16%	162	151	313	35,98%	245	239	484	55,63%
16	ED. SCOL. VIA PAPA GIOV.	519	555	1.074			90	8,38%			210	19,55%	189	172	361	33,61%	289	309	598	55,68%
17	ED. SCOL. P. ROSARIO	362	400	762			41	5,38%			157	20,60%	118	125	243	31,89%	186	228	414	54,33%
		7.364	7.826	15.190	0	0	1.047		0	0	2.975		2.729	2.570	5.299		4.107	4.384	8.491	
		48,48%	51,52%	100%	0,00%	0,00%	6,89%		0,00%	0,00%	19,59%		51,50%	48,50%	34,88%		48,37%	51,63%	55,90%	

Referendum Abrogativo n. 3
Votanti per sezione





Comune di Poggiomarino (Na)
Referendum Abrogativo del 12-13 giugno 2011

Quesito n. 4: "Norme in materia di legittimo impedimento del Presidente del Consiglio dei Ministri e dei Ministri a comparire in udienza penale, quale risultante a seguito della sentenza n. 23 del 2011 della Corte Costituzionale"(scheda colore verde chiaro)

Seggi	Ubicazione seggi	Corpo Elettorale			Votanti Domenica 12 ore 12:00				Votanti Domenica 12 ore 19:00				Votanti Domenica 12 ore 22:00				Votanti Lunedì 13 ore 15:00			
		Maschi	Femmine	Totale	Maschi	Femmine	Totale	%	Maschi	Femmine	Totale	%	Maschi	Femmine	Totale	%	Maschi	Femmine	Totale	%
1	ED. SCOL. VIA ROMA	395	402	797			68	8,53%			179	22,46%	150	141	291	36,51%	235	246	481	60,35%
2	ED. SCOL. VIA ROMA	430	452	882			56	6,35%			159	18,03%	155	163	318	36,05%	235	264	499	56,58%
3	ED. SCOL. VIA PAPA GIOV.	490	513	1.003			56	5,58%			184	18,34%	196	182	378	37,69%	278	282	560	55,83%
4	ED. SCOL. VIA BERTONI	412	472	884			58	6,56%			206	23,30%	175	178	353	39,93%	251	298	549	62,10%
5	ED. SCOL. VIA PAPA GIOV.	469	491	960			54	5,63%			168	17,50%	157	140	297	30,94%	236	255	491	51,15%
6	ED. SCOL. VIA BERTONI	372	401	773			45	5,82%			154	19,92%	132	133	265	34,28%	204	213	417	53,95%
7	ED. SCOL. VIA IERVOLINO	435	425	860			52	6,05%			146	16,98%	146	129	275	31,98%	247	250	497	57,79%
8	ED. SCOL. VIA IERVOLINO	396	448	844			77	9,12%			166	19,67%	150	147	297	35,19%	217	237	454	53,79%
9	ED. SCOL. VIA IERVOLINO	491	527	1.018			55	5,40%			152	14,93%	171	150	321	31,53%	274	283	557	54,72%
10	ED. SCOL. VIA ROMA	378	443	821			72	8,77%			174	21,19%	138	138	276	33,62%	198	244	442	53,84%
11	ED. SCOL. P. ROSARIO	533	571	1.104			74	6,70%			222	20,11%	198	165	363	32,88%	289	294	583	52,81%
12	ED. SCOL. P. ROSARIO	462	487	949			77	8,11%			207	21,81%	164	155	319	33,61%	254	270	524	55,22%
13	ED. SCOL. VIA BERTONI	382	385	767			58	7,56%			179	23,34%	173	153	326	42,50%	239	232	471	61,41%
14	ED. SCOL. VIA ROMA	403	419	822			62	7,54%			155	18,86%	155	148	303	36,86%	229	240	469	57,06%
15	ED. SCOL. VIA BERTONI	435	435	870			52	5,98%			158	18,16%	162	151	313	35,98%	244	239	483	55,52%
16	ED. SCOL. VIA PAPA GIOV.	519	555	1.074			90	8,38%			210	19,55%	189	172	361	33,61%	289	309	598	55,68%
17	ED. SCOL. P. ROSARIO	362	400	762			41	5,38%			157	20,60%	118	125	243	31,89%	186	228	414	54,33%
		7.364	7.826	15.190	0	0	1.047		0	0	2.976		2.729	2.570	5.299		4.105	4.384	8.489	
		48,48%	51,52%	100%	0,00%	0,00%	6,89%		0,00%	0,00%	19,59%		51,50%	48,50%	34,88%		48,36%	51,64%	55,89%	

Referendum Abrogativo n. 4
Votanti per sezione

