

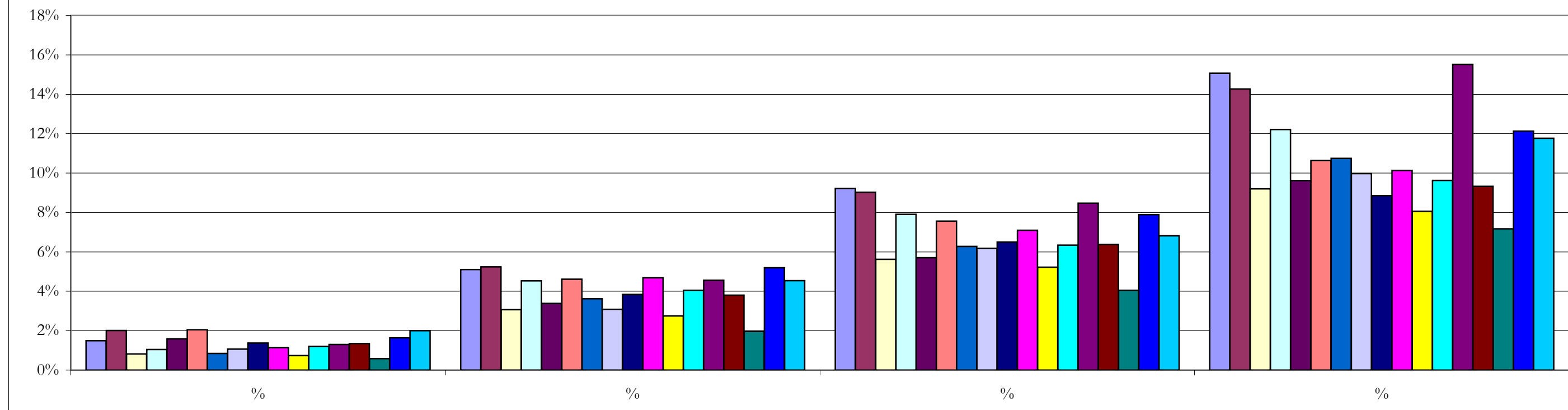


Comune di Poggiomarino (Na) Referendum Abrogativo del 21-22 giugno 2009

Quesito n. 1: "Premio di maggioranza alla lista più votata - Camera (modulo colore verde)"

Corpo Elettorale		Votanti Domenica 21 ore 12:00							Votanti Domenica 21 ore 19:00				Votanti Domenica 21 ore 22:00				Votanti Lunedì 22 ore 15:00			
		Maschi	Femmine	Totale	Maschi	Femmine	Totale	%	Maschi	Femmine	Totale	%	Maschi	Femmine	Totale	%	Maschi	Femmine	Totale	%
Seggi	Ubicazione seggi																			
1	ED. SCOL. VIA ROMA	393	410	803	8	4	12	1,49%	30	11	41	5,11%	48	26	74	9,22%	69	52	121	15,07%
2	ED. SCOL. VIA ROMA	443	454	897	10	8	18	2,01%	24	23	47	5,24%	42	39	81	9,03%	71	57	128	14,27%
3	ED. SCOL. VIA PAPA GIOV.	484	494	978	5	3	8	0,82%	18	12	30	3,07%	32	23	55	5,62%	53	37	90	9,20%
4	ED. SCOL. VIA BERTONI	402	458	860	5	4	9	1,05%	23	16	39	4,53%	37	31	68	7,91%	59	46	105	12,21%
5	ED. SCOL. VIA PAPA GIOV.	456	490	946	11	4	15	1,59%	23	9	32	3,38%	35	19	54	5,71%	54	37	91	9,62%
6	ED. SCOL. VIA BERTONI	378	402	780	10	6	16	2,05%	20	16	36	4,62%	32	27	59	7,56%	44	39	83	10,64%
7	ED. SCOL. VIA IERVOLINO	410	418	828	6	1	7	0,85%	18	12	30	3,62%	31	21	52	6,28%	52	37	89	10,75%
8	ED. SCOL. VIA IERVOLINO	395	447	842	8	1	9	1,07%	19	7	26	3,09%	31	21	52	6,18%	44	40	84	9,98%
9	ED. SCOL. VIA IERVOLINO	492	524	1.016	10	4	14	1,38%	23	16	39	3,84%	33	33	66	6,50%	46	44	90	8,86%
10	ED. SCOL. VIA ROMA	363	426	789	6	3	9	1,14%	23	14	37	4,69%	34	22	56	7,10%	47	33	80	10,14%
11	ED. SCOL. P. ROSARIO	525	567	1.092	5	3	8	0,73%	21	9	30	2,75%	37	20	57	5,22%	52	36	88	8,06%
12	ED. SCOL. P. ROSARIO	436	478	914	7	4	11	1,20%	24	13	37	4,05%	34	24	58	6,35%	51	37	88	9,63%
13	ED. SCOL. VIA BERTONI	376	391	767	6	4	10	1,30%	22	13	35	4,56%	39	26	65	8,47%	66	53	119	15,51%
14	ED. SCOL. VIA ROMA	399	416	815	8	3	11	1,35%	20	11	31	3,80%	33	19	52	6,38%	45	31	76	9,33%
15	ED. SCOL. VIA BERTONI	437	428	865	4	1	5	0,58%	13	4	17	1,97%	22	13	35	4,05%	40	22	62	7,17%
16	ED. SCOL. VIA PAPA GIOV.	499	540	1.039	12	5	17	1,64%	32	22	54	5,20%	48	34	82	7,89%	70	56	126	12,13%
17	ED. SCOL. P. ROSARIO	359	389	748	10	5	15	2,01%	20	14	34	4,55%	28	23	51	6,82%	45	43	88	11,76%
		7.247	7.732	14.979	131	63	194		373	222	595		596	421	1.017		908	700	1.608	
		48,38%	51,62%	100%	67,53%	32,47%	1,30%		62,69%	37,31%	3,97%		58,60%	41,40%	6,79%		56,47%	43,53%	10,74%	

Referendum Abrogativo n. 1 Votanti per sezione

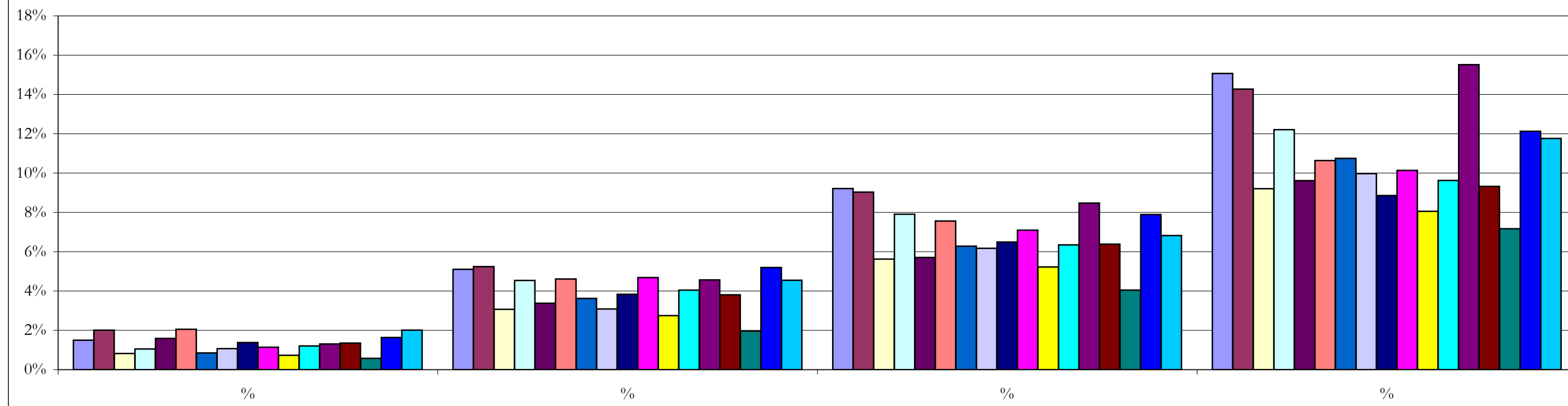




Comune di Poggiomarino (Na)
Referendum Abrogativo del 21-22 giugno 2009
 Quesito n. 2: "Premio di maggioranza alla lista più votata - Senato"

Seggi	Ubicazione seggi	Corpo Elettorale			Votanti Domenica 21 ore 12:00				Votanti Domenica 21 ore 19:00				Votanti Domenica 21 ore 22:00				Votanti Lunedì 22 ore 15:00			
		Maschi	Femmine	Totale	Maschi	Femmine	Totale	%	Maschi	Femmine	Totale	%	Maschi	Femmine	Totale	%	Maschi	Femmine	Totale	%
1	ED.SCOL. VIA ROMA	393	410	803	8	4	12	1,49%	30	11	41	5,11%	48	26	74	9,22%	69	52	121	15,07%
2	ED.SCOL. VIA ROMA	443	454	897	10	8	18	2,01%	24	23	47	5,24%	42	39	81	9,03%	71	57	128	14,27%
3	ED.SCOL.VIA PAPA GIOV.	484	494	978	5	3	8	0,82%	18	12	30	3,07%	32	23	55	5,62%	53	37	90	9,20%
4	ED.SCOL. VIA BERTONI	402	458	860	5	4	9	1,05%	23	16	39	4,53%	37	31	68	7,91%	59	46	105	12,21%
5	ED.SCOL.VIA PAPA GIOV.	456	490	946	11	4	15	1,59%	23	9	32	3,38%	35	19	54	5,71%	54	37	91	9,62%
6	ED.SCOL. VIA BERTONI	378	402	780	10	6	16	2,05%	20	16	36	4,62%	32	27	59	7,56%	44	39	83	10,64%
7	ED.SCOL. VIA IERVOLINO	410	418	828	6	1	7	0,85%	18	12	30	3,62%	31	21	52	6,28%	52	37	89	10,75%
8	ED.SCOL. VIA IERVOLINO	395	447	842	8	1	9	1,07%	19	7	26	3,09%	31	21	52	6,18%	44	40	84	9,98%
9	ED.SCOL. VIA IERVOLINO	492	524	1.016	10	4	14	1,38%	23	16	39	3,84%	33	33	66	6,50%	46	44	90	8,86%
10	ED. SCOL. VIA ROMA	363	426	789	6	3	9	1,14%	23	14	37	4,69%	34	22	56	7,10%	47	33	80	10,14%
11	ED. SCOL. P. ROSARIO	525	567	1.092	5	3	8	0,73%	21	9	30	2,75%	37	20	57	5,22%	52	36	88	8,06%
12	ED. SCOL. P. ROSARIO	436	478	914	7	4	11	1,20%	24	13	37	4,05%	34	24	58	6,35%	51	37	88	9,63%
13	ED.SCOL. VIA BERTONI	376	391	767	6	4	10	1,30%	22	13	35	4,56%	39	26	65	8,47%	66	53	119	15,51%
14	ED. SCOL. VIA ROMA	399	416	815	8	3	11	1,35%	20	11	31	3,80%	33	19	52	6,38%	45	31	76	9,33%
15	ED. SCOL. VIA BERTONI	437	428	865	4	1	5	0,58%	13	4	17	1,97%	22	13	35	4,05%	40	22	62	7,17%
16	ED.SCOL.VIA PAPA GIOV.	499	540	1.039	12	5	17	1,64%	32	22	54	5,20%	48	34	82	7,89%	70	56	126	12,13%
17	ED. SCOL. P. ROSARIO	359	389	748	10	5	15	2,01%	20	14	34	4,55%	28	23	51	6,82%	45	43	88	11,76%
		7.247	7.732	14.979	131	63	194		373	222	595		596	421	1.017		908	700	1.608	
		48,38%	51,62%	100%	67,53%	32,47%	1,30%		62,69%	37,31%	3,97%		58,60%	41,40%	6,79%		56,47%	43,53%	10,74%	

Referendum Abrogativo n. 2
Votanti per sezione





Comune di Poggiomarino (Na)
Referendum Abrogativo del 21-22 giugno 2009
 Quesito n. 3: "Abrogazione candidature multiple "

Seggi	Ubicazione seggi	Corpo Elettorale			Votanti Domenica 21 ore 12:00				Votanti Domenica 21 ore 19:00				Votanti Domenica 21 ore 22:00				Votanti Lunedì 22 ore 15:00			
		Maschi	Femmine	Totale	Maschi	Femmine	Totale	%	Maschi	Femmine	Totale	%	Maschi	Femmine	Totale	%	Maschi	Femmine	Totale	%
1	ED.SCOL. VIA ROMA	393	410	803	8	4	12	1,49%	30	11	41	5,11%	48	26	74	9,22%	69	52	121	15,07%
2	ED.SCOL. VIA ROMA	443	454	897	10	8	18	2,01%	24	23	47	5,24%	42	39	81	9,03%	71	57	128	14,27%
3	ED.SCOL.VIA PAPA GIOV.	484	494	978	5	3	8	0,82%	18	12	30	3,07%	32	23	55	5,62%	53	37	90	9,20%
4	ED.SCOL. VIA BERTONI	402	458	860	5	4	9	1,05%	23	16	39	4,53%	37	31	68	7,91%	59	46	105	12,21%
5	ED.SCOL.VIA PAPA GIOV.	456	490	946	11	4	15	1,59%	23	9	32	3,38%	35	19	54	5,71%	54	37	91	9,62%
6	ED.SCOL. VIA BERTONI	378	402	780	10	6	16	2,05%	20	16	36	4,62%	32	27	59	7,56%	44	39	83	10,64%
7	ED.SCOL. VIA IERVOLINO	410	418	828	6	1	7	0,85%	18	12	30	3,62%	31	21	52	6,28%	52	37	89	10,75%
8	ED.SCOL. VIA IERVOLINO	395	447	842	8	1	9	1,07%	19	7	26	3,09%	31	21	52	6,18%	44	40	84	9,98%
9	ED.SCOL. VIA IERVOLINO	492	524	1.016	10	4	14	1,38%	23	16	39	3,84%	33	33	66	6,50%	46	44	90	8,86%
10	ED. SCOL. VIA ROMA	363	426	789	6	3	9	1,14%	23	14	37	4,69%	34	22	56	7,10%	47	33	80	10,14%
11	ED. SCOL. P. ROSARIO	525	567	1.092	5	3	8	0,73%	21	9	30	2,75%	37	20	57	5,22%	52	36	88	8,06%
12	ED. SCOL. P. ROSARIO	436	478	914	7	4	11	1,20%	24	13	37	4,05%	34	24	58	6,35%	51	37	88	9,63%
13	ED.SCOL. VIA BERTONI	376	391	767	6	4	10	1,30%	22	13	35	4,56%	39	26	65	8,47%	66	53	119	15,51%
14	ED. SCOL. VIA ROMA	399	416	815	8	3	11	1,35%	20	11	31	3,80%	33	19	52	6,38%	45	31	76	9,33%
15	ED. SCOL. VIA BERTONI	437	428	865	4	1	5	0,58%	13	4	17	1,97%	22	13	35	4,05%	40	22	62	7,17%
16	ED.SCOL.VIA PAPA GIOV.	499	540	1.039	12	5	17	1,64%	32	22	54	5,20%	48	34	82	7,89%	70	56	126	12,13%
17	ED. SCOL. P. ROSARIO	359	389	748	10	5	15	2,01%	20	14	34	4,55%	28	23	51	6,82%	45	43	88	11,76%
		7.247	7.732	14.979	131	63	194		373	222	595		596	421	1.017		908	700	1.608	
		48,38%	51,62%	100%	67,53%	32,47%	1,30%		62,69%	37,31%	3,97%		58,60%	41,40%	6,79%		56,47%	43,53%	10,74%	

Referendum Abrogativo n. 3
Votanti per sezione

