

UFFICIO DI PIANO
Responsabile Unico del Procedimento
Ing. Rino Pagano

PROGETTATO DA
avv. Maurizio Falanga
ASSESSORE ALL'URBANISTICA
Michele Aquino

PROGETTATO DA
UFFICIO DI PIANO
arch. Salvatore Vitone
Supervisore al P.U.P.
arch. Teresa Schiano
Supervisore al P.U.P.
Ing. Nello De Sana
Esperto in materia ambientale (NAP)
arch. Salvatore Vitone

PRELIMINARE DI PIANO

PARTE STRUTTURALE

QUADRO STRATEGICO COMUNALE

Q.P.3.14
SCALA 1:6000

LEGENDA

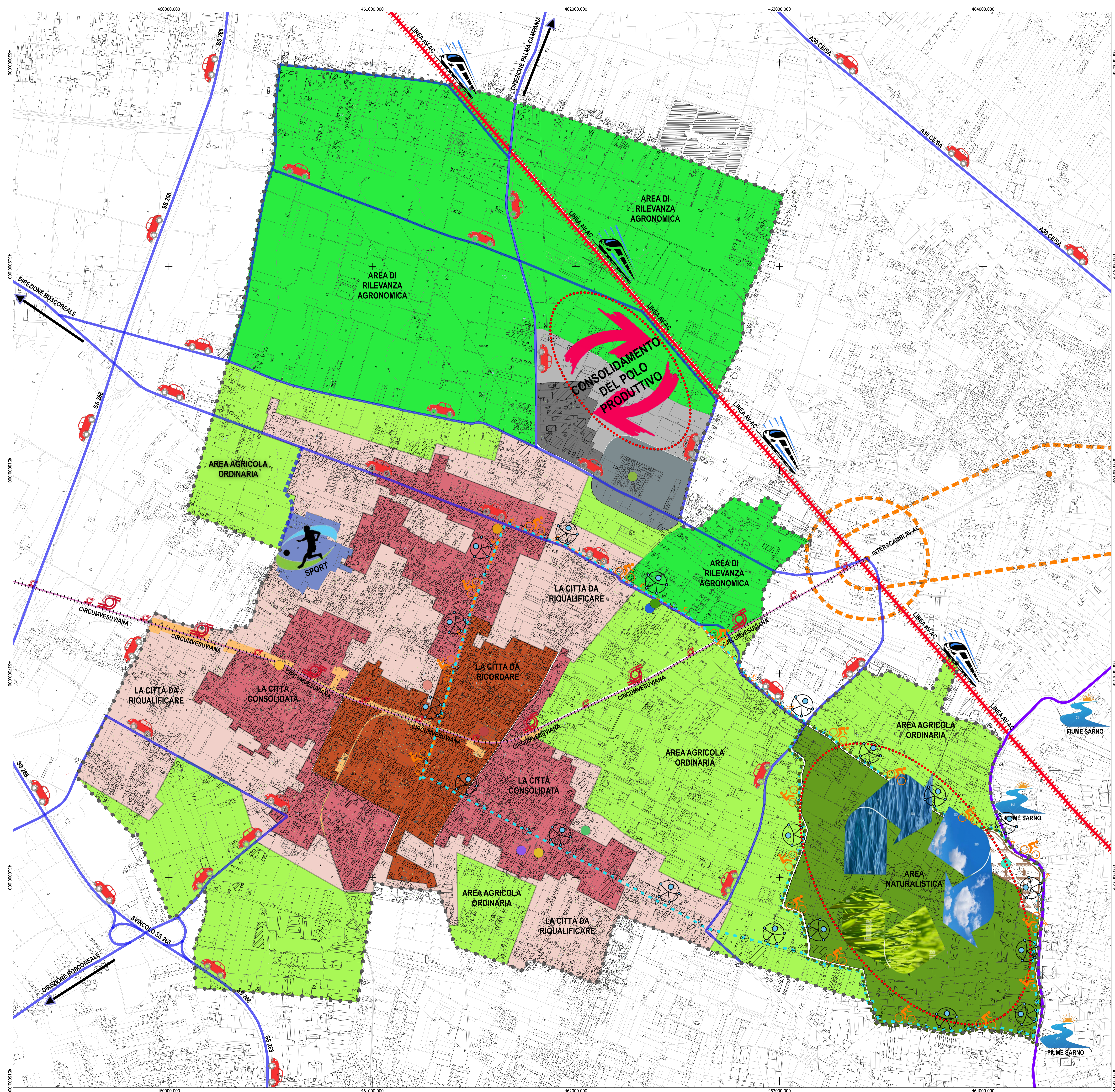
- Confine comunale
- La città da ricordare
- La città consolidata
- La città da riqualificare
- Area naturalistica
- Area di rilevanza agronomica
- Area agricola ordinaria
- Parco urbano lineare della Circumvesuviana
- Polo sportivo
- Polo produttivo esistente
- Consolidamento del polo produttivo
- Parco archeologico naturalistico di Longola

INTERVENTI DI PROGETTO O IN CORSO DI ESECUZIONE

- Adeguamenti in tema di abbattimento delle barriere architettoniche e di impianti
- Ampliamento del centro di raccolta
- Ampliamento del Cinema Comunale
- Centro Civico Polivalente
- Manutenzione straordinaria Il Circo Didattico "Ilcoor"
- Parco archeologico naturalistico di Longola
- Realizzazione di Isola Ecologica
- Realizzazione di un centro sociale
- Recupero dello stadio comunale "Europa"
- Riqualificazione e adeguamento del Il Circo Didattico
- Riqualificazione energetica Il Circo Didattico "Plesso Miranor"

SCENARI INFRASTRUTTURALI

- per la disabilità
- ciclopedonale
- ciclopedonale di pregio naturalistico
- in ferro
- su gomma
- inchiavi asd
- Linea AV-AC
- Interscambi AV-AC
- Nodi Intermodali
- Fiume Sarno
- Vincolo ombriale



POGGIOMARINO ACCESSIBILE

POGGIOMARINO CULTURA E AMBIENTE

POGGIOMARINO RIGENERATA

POGGIOMARINO PRODUTTIVA

POGGIOMARINO INTELLIGENTE POGGIOMARINO SMART POGGIOMARINO INTELLIGENTE POGGIOMARINO SMART POGGIOMARINO INTELLIGENTE POGGIOMARINO SMART POGGIOMARINO INTELLIGENTE POGGIOMARINO SMART